



รายงานความเคลื่อนไหวการลงทุนอุตสาหกรรม ของจังหวัดเชียงใหม่ ประจำเดือน ตุลาคม พ.ศ.๒๕๖๓

พื้นที่จังหวัดเชียงใหม่ มีโรงงานที่ได้รับอนุญาตประกอบกิจการ (สะสม) ณ วันที่ ๓๑ ตุลาคม ๒๕๖๓ จำนวนทั้งสิ้น ๑,๐๑๘ โรงงาน เงินลงทุนรวม ๒๙,๘๒๓.๖๒ ล้านบาท และมีจำนวนคนงาน ๓๒,๕๑๘ คน

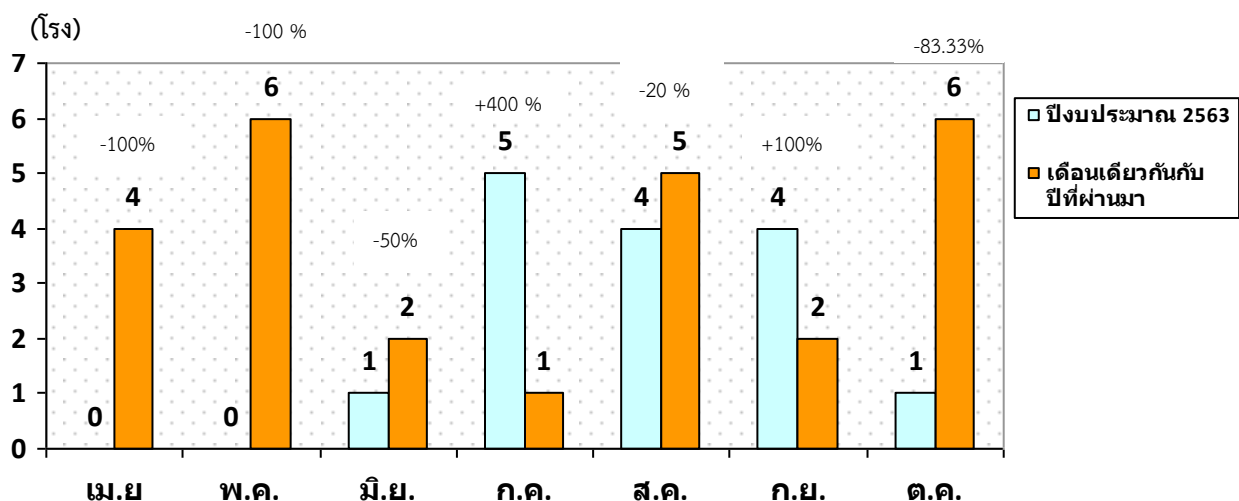
ความเคลื่อนไหวการลงทุนอุตสาหกรรมที่สำคัญของจังหวัดในเดือนนี้ ประกอบด้วย

๑. กลุ่มอุตสาหกรรมที่มีการลงทุนมากที่สุด ๓ อันดับแรกของจังหวัด แบบสะสม ณ ๓๑ ตุลาคม ๒๕๖๓ ได้แก่
 - ๑.๑ กลุ่มอุตสาหกรรมผลิตภัณฑ์จากพืช ประกอบด้วยกิจการเกี่ยวกับการสีข้าว อบพืชผลทางการเกษตร บ่มและอบใบยาสูบ การคัดแยกเมล็ดพืช คัดแยกขนาดและเคลือบผิวส้ม เป็นต้น ปัจจุบันมีจำนวนโรงงานทั้งสิ้น ๑๗๓ โรงงาน เงินลงทุน ๖,๕๙๑.๙๖ ล้านบาท คนงาน ๓,๒๖๗ คน
 - ๑.๒ อุตสาหกรรมอาหาร ประกอบด้วยการผลิตเกี่ยวกับการแปรรูปผักและผลไม้ การแช่แข็งทุกชนิด ผลิตและจำหน่ายเบเกอรี่ ผลิตน้ำแข็ง ผลิตภัณฑ์จากน้ำผึ้ง เป็นต้น ปัจจุบันมีจำนวนโรงงานทั้งสิ้น ๑๕๘ โรงงาน เงินลงทุน ๕,๙๕๖.๕๑ ล้านบาท คนงาน ๖,๖๒๕ คน
 - ๑.๓ กลุ่มอุตสาหกรรมการผลิตยานพาหนะรวมทั้งการซ่อมยานพาหนะ ประกอบด้วยการผลิตเกี่ยวกับศูนย์บริการ จำหน่ายอะไหล่ ซ่อมบำรุงและเคาะพ่นสีรถยนต์ ตั้งศูนย์ ถ่วงล้อและปะยางรถยนต์ เป็นต้น ปัจจุบันมีจำนวนโรงงานทั้งสิ้น ๙๓ โรงงาน เงินลงทุน ๓,๙๐๗.๘๗ ล้านบาท คนงาน ๒,๗๗๐ คน

๒. ภาวะการณ์ลงทุนด้านอุตสาหกรรมในจังหวัด ประจำเดือน ตุลาคม ๒๕๖๓

ผลจากการพิจารณาข้อมูลการลงทุนอุตสาหกรรมในเดือนนี้ มีโรงงานที่ได้รับอนุญาตประกอบกิจการใหม่ จำนวน ๑ โรงงาน และเปรียบเทียบกับช่วงระยะเวลาเดียวกันในปีก่อน จำนวน ๖ โรงงาน พบว่ามีโรงงานที่ได้รับอนุญาตประกอบกิจการใหม่ **ลดลง** จำนวน ๕ โรงงาน คิดเป็นร้อยละ ๘๓.๓๓ เงินลงทุน **ลดลง** จำนวน ๑๕๑.๕๐ ล้านบาท คิดเป็นร้อยละ ๙๓.๘๑ และอัตราการจ้างงาน **ลดลง** จำนวน ๕ คน คิดเป็นร้อยละ ๙.๐๙

ตารางแสดงจำนวนโรงงานที่ได้รับอนุญาตประกอบกิจการใหม่ (เปรียบเทียบปีงบประมาณ พ.ศ.๒๕๖๓ กับเดือนเดียวกันปีที่ผ่านมา)



โดยรายละเอียดความเคลื่อนไหวของภาวการณ์ลงทุนดังกล่าวข้างต้น สามารถจำแนกรายละเอียดตามประเภทอุตสาหกรรม ได้ดังนี้

ประเภทอุตสาหกรรมที่ได้รับอนุญาตประกอบกิจการโรงงาน/ชื่อโรงงาน	จำนวนโรงงาน (โรงงาน)	เงินลงทุน (ล้านบาท)	คนงาน (คน)
๑. ออปพืชหรือเมล็ดพืช การเก็บรักษาหรือลำเลียงพืช เมล็ดพืช หรือผลิตผลจากพืชในไซโลโกดัง หรือคลังสินค้า เช่น ข้าวโพด - บจก.๕เอ เทรดดิ่ง	๑	๑๐.๐๐	๕๐
รวม	๑	๑๐.๐๐	๕๐

ประเภทอุตสาหกรรมที่แจ้งประกอบกิจการโรงงาน	จำนวนโรงงาน (โรงงาน)	เงินลงทุน (ล้านบาท)	คนงาน (คน)
๑. ดูดทราย - บจก.ท่าทราย อุดมทรัพย์	๑	๕.๓๐	๔
๒. ผลิตและจำหน่ายกล่องเย็บเย็บ แมทเทรส - บจก.เกเบี่ยน โปรดักส์ แอนด์ ซัพพลาย	๑	๙.๐๐	๓๐
๓. สีส้ม - นางสาวชนกนันท์ ใจดวงจันทร์	๑	๒.๒๐	๓
- โรงสีข้าวไขควิวชัย (นายชัย วงศ์หลวง)	๑	๔.๕๐	๕
รวม	๔	๒๑.๐๐	๔๒

ประเภทอุตสาหกรรมที่ได้รับอนุญาตขยายโรงงาน	จำนวนโรงงาน (โรงงาน)	เงินลงทุน (ล้านบาท)	คนงาน (คน)
- ไม่มี	-	-	-
รวม	-	-	-

ประเภทอุตสาหกรรมที่แจ้งเริ่มประกอบส่วนขยายโรงงาน	จำนวนโรงงาน (โรงงาน)	เงินลงทุน (ล้านบาท)	คนงาน (คน)
- ไม่มี	-	-	-
รวม	-	-	-

ประเภทอุตสาหกรรมที่เลิกประกอบกิจการโรงงาน	จำนวนโรงงาน (โรงงาน)	เงินลงทุน (ล้านบาท)	คนงาน (คน)
- ไม่มี	-	-	-
รวม	-	-	-

๓. อื่นๆ (ที่ สอจ. เสนอให้ สอก. ทราบ)
- ไม่มี

ลงชื่อ.....ผู้จัดทำรายงาน
(นายพัลลภ ใจจา)
นักวิชาการอุตสาหกรรม

ลงชื่อ.....ผู้ตรวจรายงาน
(นายพงษ์เกษม โพธิ์แก้ว)
นักวิเคราะห์นโยบายและแผนชำนาญการพิเศษ