

แผนภูมิโครงสร้างและอัตรากำลัง  
ของหน่วยงานตามกฎหมายกระทรวงแบ่งส่วนราชการ  
สำนักงานปลัดกระทรวงอุตสาหกรรม พ.ศ. 2560

# แผนภูมิโครงสร้างและอัตรากำลัง สำนักงานปลัดกระทรวงอุตสาหกรรม

<b>สำนักงานปลัดกระทรวงอุตสาหกรรม</b>  ปลัดกระทรวง (นักบริหาร ระดับสูง) ต.1	ขรก. - 1,041
	พรก. - 115
	ลจป. - 165

- รองปลัดกระทรวง (นักบริหาร ระดับสูง) = 4 (ต.2,3,4,5)
- ผู้ตรวจราชการกระทรวง (นักบริหาร ระดับสูง) = 7 (ต.6,7,8,9,10,11,12)
- ผู้ช่วยปลัดกระทรวง (นักบริหาร ระดับต้น) = 1 (ต.13)
- ที่ปรึกษาด้านกฎหมาย (นิติกร ชช./ทว.) = 1 (ต.14)

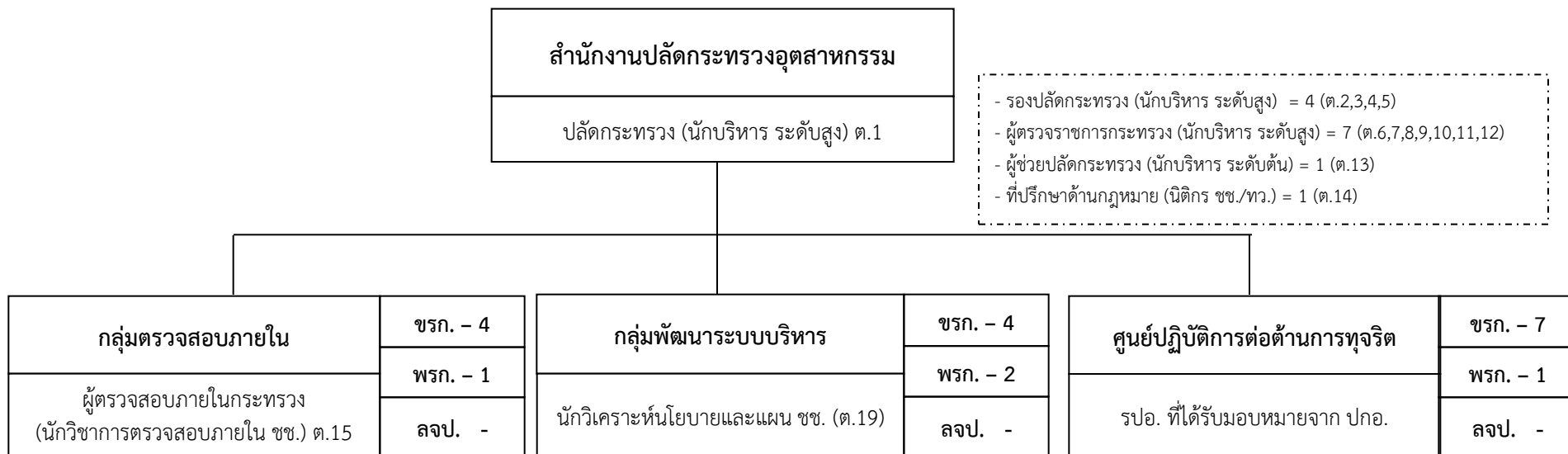
<table border="1" style="width: 100%; border-collapse: collapse;"> <tr> <td style="text-align: center;"><b>กลุ่มตรวจสอบภายใน</b></td> <td style="text-align: center;">ขรก. - 4</td> </tr> <tr> <td style="text-align: center;">ผู้ตรวจสอบภายในกระทรวง (นักวิชาการตรวจสอบภายใน ชช.) ต.15</td> <td style="text-align: center;">พรก. - 1</td> </tr> <tr> <td></td> <td style="text-align: center;">ลจป. -</td> </tr> <tr> <td style="text-align: center;"><b>กลุ่มพัฒนาระบบบริหาร</b></td> <td style="text-align: center;">ขรก. - 4</td> </tr> <tr> <td style="text-align: center;">นักวิเคราะห์นโยบายและแผน ชช. ต.19</td> <td style="text-align: center;">พรก. - 2</td> </tr> <tr> <td></td> <td style="text-align: center;">ลจป. -</td> </tr> <tr> <td style="text-align: center;"><b>ศูนย์ปฏิบัติการต่อต้านการทุจริต</b></td> <td style="text-align: center;">ขรก. - 7</td> </tr> <tr> <td style="text-align: center;">หัวหน้าศูนย์ (รปอ. ที่ได้รับมอบหมายจาก ปกอ.)</td> <td style="text-align: center;">พรก. - 1</td> </tr> <tr> <td style="text-align: center;">รองหัวหน้าศูนย์ (นักวิเคราะห์นโยบายและแผน ชพ. ต.23)</td> <td style="text-align: center;">ลจป. -</td> </tr> </table>	<b>กลุ่มตรวจสอบภายใน</b>	ขรก. - 4	ผู้ตรวจสอบภายในกระทรวง (นักวิชาการตรวจสอบภายใน ชช.) ต.15	พรก. - 1		ลจป. -	<b>กลุ่มพัฒนาระบบบริหาร</b>	ขรก. - 4	นักวิเคราะห์นโยบายและแผน ชช. ต.19	พรก. - 2		ลจป. -	<b>ศูนย์ปฏิบัติการต่อต้านการทุจริต</b>	ขรก. - 7	หัวหน้าศูนย์ (รปอ. ที่ได้รับมอบหมายจาก ปกอ.)	พรก. - 1	รองหัวหน้าศูนย์ (นักวิเคราะห์นโยบายและแผน ชพ. ต.23)	ลจป. -	<table border="1" style="width: 100%; border-collapse: collapse;"> <tr> <td style="text-align: center;"><b>กองกลาง</b></td> <td style="text-align: center;">ขรก. - 71</td> </tr> <tr> <td style="text-align: center;">ผู้อำนวยการกอง (ผู้อำนวยการ ระดับต้น) ต.30</td> <td style="text-align: center;">พรก. - 5</td> </tr> <tr> <td></td> <td style="text-align: center;">ลจป. - 19</td> </tr> <tr> <td style="text-align: center;"><b>กองกฎหมาย</b></td> <td style="text-align: center;">ขรก. - 13</td> </tr> <tr> <td style="text-align: center;">ผู้อำนวยการกอง (ผู้อำนวยการเฉพาะด้าน (นิติการ) ระดับต้น) ต.101</td> <td style="text-align: center;">พรก. - 1</td> </tr> <tr> <td></td> <td style="text-align: center;">ลจป. -</td> </tr> <tr> <td style="text-align: center;"><b>กองตรวจราชการ</b></td> <td style="text-align: center;">ขรก. - 17</td> </tr> <tr> <td style="text-align: center;">ผู้อำนวยการกอง (ผู้อำนวยการ ระดับสูง) ต.114</td> <td style="text-align: center;">พรก. - 2</td> </tr> <tr> <td></td> <td style="text-align: center;">ลจป. -</td> </tr> </table> <div style="border: 1px dotted black; padding: 5px; margin-top: 10px;"> <p>* 1. ณ กรุงโตเกียว ประเทศญี่ปุ่น 2. ณ กรุงเวียนนา สาธารณรัฐออสเตรีย</p> </div> <div style="border: 1px dotted black; padding: 5px; margin-top: 10px;"> <p>- ลูกจ้างประจำ จำนวน 165 อัตรา (ส่วนกลาง จำนวน 19 อัตรา ส่วนภูมิภาค จำนวน 146 อัตรา) - พนักงานราชการ จำนวน 115 อัตรา (ส่วนกลาง จำนวน 17 อัตรา ส่วนภูมิภาค จำนวน 98 อัตรา)</p> </div>	<b>กองกลาง</b>	ขรก. - 71	ผู้อำนวยการกอง (ผู้อำนวยการ ระดับต้น) ต.30	พรก. - 5		ลจป. - 19	<b>กองกฎหมาย</b>	ขรก. - 13	ผู้อำนวยการกอง (ผู้อำนวยการเฉพาะด้าน (นิติการ) ระดับต้น) ต.101	พรก. - 1		ลจป. -	<b>กองตรวจราชการ</b>	ขรก. - 17	ผู้อำนวยการกอง (ผู้อำนวยการ ระดับสูง) ต.114	พรก. - 2		ลจป. -	<table border="1" style="width: 100%; border-collapse: collapse;"> <tr> <td style="text-align: center;"><b>กองยุทธศาสตร์และแผนงาน</b></td> <td style="text-align: center;">ขรก. - 25</td> </tr> <tr> <td style="text-align: center;">ผู้อำนวยการกอง (ผู้อำนวยการ ระดับสูง) ต.131</td> <td style="text-align: center;">พรก. - 4</td> </tr> <tr> <td></td> <td style="text-align: center;">ลจป. -</td> </tr> <tr> <td style="text-align: center;"><b>ศูนย์เทคโนโลยีสารสนเทศและการสื่อสาร</b></td> <td style="text-align: center;">ขรก. - 10</td> </tr> <tr> <td style="text-align: center;">ผู้อำนวยการศูนย์ (ผู้อำนวยการ ระดับสูง) ต.156</td> <td style="text-align: center;">พรก. - 1</td> </tr> <tr> <td></td> <td style="text-align: center;">ลจป. -</td> </tr> <tr> <td style="text-align: center;"><b>*สำนักงานที่ปรึกษาด้านอุตสาหกรรม ในต่างประเทศ</b></td> <td style="text-align: center;">ขรก. - 2</td> </tr> <tr> <td style="text-align: center;">อัครราชทูตที่ปรึกษา (ฝ่ายอุตสาหกรรม) (ผู้อำนวยการ ระดับต้น) ต.166 (นักวิชาการอุตสาหกรรม ชพ.) ต.167</td> <td style="text-align: center;">พรก. -</td> </tr> <tr> <td></td> <td style="text-align: center;">ลจป. -</td> </tr> <tr> <td style="text-align: center;"><b>สำนักงานอุตสาหกรรมจังหวัด 76 จังหวัด</b></td> <td style="text-align: center;">ขรก. - 874</td> </tr> <tr> <td></td> <td style="text-align: center;">พรก. - 98</td> </tr> <tr> <td style="text-align: center;">อุตสาหกรรมจังหวัด (ผู้อำนวยการ ระดับสูง) = 75 อุตสาหกรรมจังหวัด (ผู้อำนวยการ ระดับต้น) = 1</td> <td style="text-align: center;">ลจป. - 146</td> </tr> </table>	<b>กองยุทธศาสตร์และแผนงาน</b>	ขรก. - 25	ผู้อำนวยการกอง (ผู้อำนวยการ ระดับสูง) ต.131	พรก. - 4		ลจป. -	<b>ศูนย์เทคโนโลยีสารสนเทศและการสื่อสาร</b>	ขรก. - 10	ผู้อำนวยการศูนย์ (ผู้อำนวยการ ระดับสูง) ต.156	พรก. - 1		ลจป. -	<b>*สำนักงานที่ปรึกษาด้านอุตสาหกรรม ในต่างประเทศ</b>	ขรก. - 2	อัครราชทูตที่ปรึกษา (ฝ่ายอุตสาหกรรม) (ผู้อำนวยการ ระดับต้น) ต.166 (นักวิชาการอุตสาหกรรม ชพ.) ต.167	พรก. -		ลจป. -	<b>สำนักงานอุตสาหกรรมจังหวัด 76 จังหวัด</b>	ขรก. - 874		พรก. - 98	อุตสาหกรรมจังหวัด (ผู้อำนวยการ ระดับสูง) = 75 อุตสาหกรรมจังหวัด (ผู้อำนวยการ ระดับต้น) = 1	ลจป. - 146
<b>กลุ่มตรวจสอบภายใน</b>	ขรก. - 4																																																													
ผู้ตรวจสอบภายในกระทรวง (นักวิชาการตรวจสอบภายใน ชช.) ต.15	พรก. - 1																																																													
	ลจป. -																																																													
<b>กลุ่มพัฒนาระบบบริหาร</b>	ขรก. - 4																																																													
นักวิเคราะห์นโยบายและแผน ชช. ต.19	พรก. - 2																																																													
	ลจป. -																																																													
<b>ศูนย์ปฏิบัติการต่อต้านการทุจริต</b>	ขรก. - 7																																																													
หัวหน้าศูนย์ (รปอ. ที่ได้รับมอบหมายจาก ปกอ.)	พรก. - 1																																																													
รองหัวหน้าศูนย์ (นักวิเคราะห์นโยบายและแผน ชพ. ต.23)	ลจป. -																																																													
<b>กองกลาง</b>	ขรก. - 71																																																													
ผู้อำนวยการกอง (ผู้อำนวยการ ระดับต้น) ต.30	พรก. - 5																																																													
	ลจป. - 19																																																													
<b>กองกฎหมาย</b>	ขรก. - 13																																																													
ผู้อำนวยการกอง (ผู้อำนวยการเฉพาะด้าน (นิติการ) ระดับต้น) ต.101	พรก. - 1																																																													
	ลจป. -																																																													
<b>กองตรวจราชการ</b>	ขรก. - 17																																																													
ผู้อำนวยการกอง (ผู้อำนวยการ ระดับสูง) ต.114	พรก. - 2																																																													
	ลจป. -																																																													
<b>กองยุทธศาสตร์และแผนงาน</b>	ขรก. - 25																																																													
ผู้อำนวยการกอง (ผู้อำนวยการ ระดับสูง) ต.131	พรก. - 4																																																													
	ลจป. -																																																													
<b>ศูนย์เทคโนโลยีสารสนเทศและการสื่อสาร</b>	ขรก. - 10																																																													
ผู้อำนวยการศูนย์ (ผู้อำนวยการ ระดับสูง) ต.156	พรก. - 1																																																													
	ลจป. -																																																													
<b>*สำนักงานที่ปรึกษาด้านอุตสาหกรรม ในต่างประเทศ</b>	ขรก. - 2																																																													
อัครราชทูตที่ปรึกษา (ฝ่ายอุตสาหกรรม) (ผู้อำนวยการ ระดับต้น) ต.166 (นักวิชาการอุตสาหกรรม ชพ.) ต.167	พรก. -																																																													
	ลจป. -																																																													
<b>สำนักงานอุตสาหกรรมจังหวัด 76 จังหวัด</b>	ขรก. - 874																																																													
	พรก. - 98																																																													
อุตสาหกรรมจังหวัด (ผู้อำนวยการ ระดับสูง) = 75 อุตสาหกรรมจังหวัด (ผู้อำนวยการ ระดับต้น) = 1	ลจป. - 146																																																													

หน่วยงานที่รับผิดชอบงานขึ้นตรงต่อปลัดกระทรวง

## แผนภูมิโครงสร้างและอัตรากำลัง สำนักงานปลัดกระทรวงอุตสาหกรรม

สำนักงานปลัดกระทรวงอุตสาหกรรม													
ประเภท/ระดับ	บริหาร		อำนวยการ		วิชาการ						ทั่วไป		รวม
	สูง	ต้น	สูง	ต้น	ชช./ทว.	ชช.	ชพ.	ปก./ชก./ชพ.	ปก./ชก.	อว.	ปง./ชง.		
สำนักงานปลัดกระทรวงอุตสาหกรรม (ส่วนกลาง)	12	1			1							14	
กลุ่มตรวจสอบภายใน						1		3				4	
กลุ่มพัฒนาระบบบริหาร						1	1		2			4	
ศูนย์ปฏิบัติการต่อต้านการทุจริต							2		5			7	
กองกลาง				1		1	11		40		18	71	
กองกฎหมาย				1			4		7		1	13	
กองตรวจราชการ			1				6		9		1	17	
กองยุทธศาสตร์และแผนงาน			1			1	4		15	1	3	25	
ศูนย์เทคโนโลยีสารสนเทศและการสื่อสาร			1				1		6		2	10	
สำนักงานที่ปรึกษาด้านอุตสาหกรรมในต่างประเทศ				1			1					2	
สำนักงานอุตสาหกรรมจังหวัด 76 จังหวัด			75	1			102		382	8	306	874	
รวม	12	1	78	4	1	4	132	3	466	9	331	1,041	

## แผนภูมิโครงสร้างและอัตรากำลัง สำนักงานปลัดกระทรวงอุตสาหกรรม



- นักวิชาการตรวจสอบภายใน ปก./ชก./ชพ. = 3 (ต.16,17,18)

- นักวิชาการตรวจสอบภายใน = 1 (พนักงานราชการ)

- นักวิเคราะห์นโยบายและแผน ชพ. = 1 (ต.20)

- นักวิเคราะห์นโยบายและแผน ปก./ชก. = 2 (ต.21,22)

- นักวิเคราะห์นโยบายและแผน = 2 (พนักงานราชการ)

# แผนภูมิโครงสร้างและอัตรากำลัง ศูนย์ปฏิบัติการต่อต้านการทุจริต สำนักงานปลัดกระทรวงอุตสาหกรรม



- นักวิเคราะห์นโยบายและแผน ปก./ชก. = 2 (ต.25,26)

- นักวิเคราะห์นโยบายและแผน ปก./ชก. = 2 (ต.28,29)

- นักวิชาการอุตสาหกรรม = 1 (พนักงานราชการ)

ศูนย์ปฏิบัติการต่อต้านการทุจริต										
ประเภท/ ระดับ	บริหาร		อำนวยความสะดวก		วิชาการ			ทั่วไป		รวม
	สูง	ต้น	สูง	ต้น	ชช.	ชพ.	ปก./ชก.	อว.	ปง./ชง.	
จำนวน	-	-	-	-	-	2	5	-	-	7

# แผนภูมิโครงสร้างและอัตรากำลัง กองกลาง สำนักงานปลัดกระทรวงอุตสาหกรรม

<b>กองกลาง</b>	ขรก. - 71
	พรก. - 5
ผู้อำนวยการกอง (ผู้อำนวยการ ระดับต้น) ต.30	ลจป. - 19

- ผู้เชี่ยวชาญด้านการบริหารทรัพยากรบุคคล  
(นักทรัพยากรบุคคล ชช.) ต.31

<b>กลุ่มอำนาจการและบริหารทั่วไป</b>	ขรก. - 19
	พรก. - -
นักจัดการงานทั่วไป ชพ. (ต.32)	ลจป. - -

- นักจัดการงานทั่วไป ปก./ชก. = 7 (ต.33,34,35,36,37,38,39)
- เจ้าพนักงานธุรการ ปง./ชง. = 11 (ต.40,41,42,43,44,45,46,47,48,49,50)

<b>กลุ่มการเงินและบัญชี</b>	ขรก. - 15
	พรก. - 2
นักวิชาการเงินและบัญชี ชพ. (ต.51)	ลจป. - -

- ฝ่ายการเงิน = 7      ฝ่ายบัญชีและบริหารงบประมาณ = 7
- นักวิชาการเงินและบัญชี ชพ. = 1 (ต.52)
  - นักวิชาการเงินและบัญชี ปก./ชก. = 3 (ต.53,54,55)
  - เจ้าพนักงานการเงินและบัญชี ปง./ชง. = 3 (ต.56,57,58)
  - นักจัดการงานทั่วไป = 1 (พนักงานราชการ)
  - นักวิชาการเงินและบัญชี ชพ. (ต.59)
  - นักวิชาการเงินและบัญชี ปก./ชก. = 4 (ต.60,61,62,63)
  - เจ้าพนักงานการเงินและบัญชี ปง./ชง. = 2 (ต.64,65)
  - เจ้าพนักงานธุรการ = 1 (พนักงานราชการ)

<b>กลุ่มพัสดุและอาคารสถานที่</b>	ขรก. - 6
	พรก. - 1
นักวิชาการพัสดุ ชพ. (ต.66)	ลจป. - 19

- นักวิชาการพัสดุ ปก./ชก. = 4 (ต.67,68,69,70)
- เจ้าพนักงานพัสดุ ปง./ชง. = 1 (ต.71)
- นักจัดการงานทั่วไป = 1 (พนักงานราชการ)

<b>กลุ่มบริหารทรัพยากรบุคคล</b>	ขรก. - 14
	พรก. - 2
นักทรัพยากรบุคคล ชพ. (ต.72)	ลจป. - -

- ฝ่ายทะเบียนประวัติและบำเหน็จความชอบ = 3      ฝ่ายสรรหาบรรจุแต่งตั้ง = 4
- นักทรัพยากรบุคคล ชพ. (ต.73)
  - นักทรัพยากรบุคคล ปก./ชก. = 2 (ต.74,75)
  - นักทรัพยากรบุคคล = 1 (พนักงานราชการ)
  - นักทรัพยากรบุคคล ชพ. (ต.80)
  - นักทรัพยากรบุคคล ปก./ชก. = 3 (ต.81,82,83)
  - นักทรัพยากรบุคคล ปก./ชก. (ต.84,85)
  - นักทรัพยากรบุคคล = 1 (พนักงานราชการ)
- ฝ่ายพัฒนาระบบงานและอัตรากำลัง = 4
- นักทรัพยากรบุคคล ชพ. (ต.76)
  - นักทรัพยากรบุคคล ปก./ชก. = 3 (ต.77,78,79)

<b>กลุ่มประชาสัมพันธ์</b>	ขรก. - 7
	พรก. - -
นักประชาสัมพันธ์ ชพ. (ต.86)	ลจป. - -

- นักประชาสัมพันธ์ ปก./ชก. = 5 (ต.87,88,89,90,91)
- เจ้าพนักงานโสตทัศนศึกษา ปง./ชง. = 1 (ต.92)

<b>กลุ่มพัฒนาทรัพยากรบุคคล</b>	ขรก. - 8
	พรก. - -
นักทรัพยากรบุคคล ชพ. (ต.93)	ลจป. - -

- นักทรัพยากรบุคคล ปก./ชก. = 7 (ต.94,95,96,97,98,99,100)

กองกลาง										
ประเภท/ระดับ	บริหาร		อำนาจการ		วิชาการ			ทั่วไป		รวม
	สูง	ต้น	สูง	ต้น	ชช.	ชพ.	ปก./ชก.	อว.	ปง./ชง.	
จำนวน	-	-	-	1	1	11	40	-	18	71

## แผนภูมิโครงสร้างและอัตรากำลัง กองกฎหมาย สำนักงานปลัดกระทรวงอุตสาหกรรม

กองกฎหมาย	ขรก. - 13
ผู้อำนวยการกอง (ผู้อำนวยการเฉพาะด้าน (นิติกร) ระดับต้น) ต.101	พรก. - 1
	ลจป. -

ฝ่ายบริหารทั่วไป	ขรก. - 1
	พรก. - 1
เจ้าพนักงานธุรการ ปก./ชง. (ต.102)	ลจป. -

- นักจัดการงานทั่วไป = 1 (พนักงานราชการ)

กลุ่มกฎหมายและนิติกรรม	ขรก. - 5
	พรก. -
นิติกร ขพ. (ต.103)	ลจป. -

- นิติกร ปก./ชก. = 4 (ต.104,105,106,107)

กลุ่มคดีและสืบสวนสอบสวน	ขรก. - 6
	พรก. -
นิติกร ขพ. (ต.108)	ลจป. -

- นิติกร ขพ. = 2 (ต.109,110)

- นิติกร ปก./ชก. = 3 (ต.111,112,113)

กองกฎหมาย										
ประเภท/ ระดับ	บริหาร		อำนาจการ		วิชาการ			ทั่วไป		รวม
	สูง	ต้น	สูง	ต้น	ชช.	ขพ.	ปก./ชก.	อว.	ปก./ชง.	
จำนวน	-	-	-	1	-	4	7	-	1	13

## แผนภูมิโครงสร้างและอัตรากำลัง กองตรวจราชการ สำนักงานปลัดกระทรวงอุตสาหกรรม



กองตรวจราชการ										
ประเภท/ ระดับ	บริหาร		อำนวยการ		วิชาการ			ทั่วไป		รวม
	สูง	ต้น	สูง	ต้น	ขช.	ชพ.	ปก./ชก.	อว.	ปง./ชง.	
จำนวน	-	-	1	-	-	6	9	-	1	17



## แผนภูมิโครงสร้างและอัตรากำลัง กองยุทธศาสตร์และแผนงาน สำนักงานปลัดกระทรวงอุตสาหกรรม

<b>กองยุทธศาสตร์และแผนงาน</b>	ขรก. - 25
ผู้อำนวยการกอง (ผู้อำนวยการ ระดับสูง) ต.131	พรก. - 4
	ลจป. -

ผู้เชี่ยวชาญด้านนโยบายและยุทธศาสตร์ (นักวิเคราะห์นโยบายและแผน ชข.) ต.132

<b>ฝ่ายบริหารทั่วไป</b>	ขรก. - 4
เจ้าพนักงานธุรการ อว. (ต.133)	พรก. - 1
	ลจป. -

- เจ้าพนักงานธุรการ ปง./ขง. = 3 (ต.134,135,136)
- เจ้าพนักงานธุรการ = 1 (พนักงานราชการ)

<b>กลุ่มความร่วมมือระหว่างประเทศ</b>	ขรก. - 5
นักวิเคราะห์นโยบายและแผน ชพ. (ต.137)	พรก. - 1
	ลจป. -

- นักวิเคราะห์นโยบายและแผน ปก./ชก. = 4 (ต.138,139,140,141)
- นักวิเคราะห์นโยบายและแผน = 1 (พนักงานราชการ)

<b>กลุ่มแผนและงบประมาณ</b>	ขรก. - 5
นักวิเคราะห์นโยบายและแผน ชพ. (ต.142)	พรก. -
	ลจป. -

- นักวิเคราะห์นโยบายและแผน ปก./ชก. = 4 (ต.143,144,145,146)

<b>กลุ่มพัฒนาโครงการพิเศษ</b>	ขรก. - 4
นักวิเคราะห์นโยบายและแผน ชพ. (ต.147)	พรก.- 2
	ลจป. -

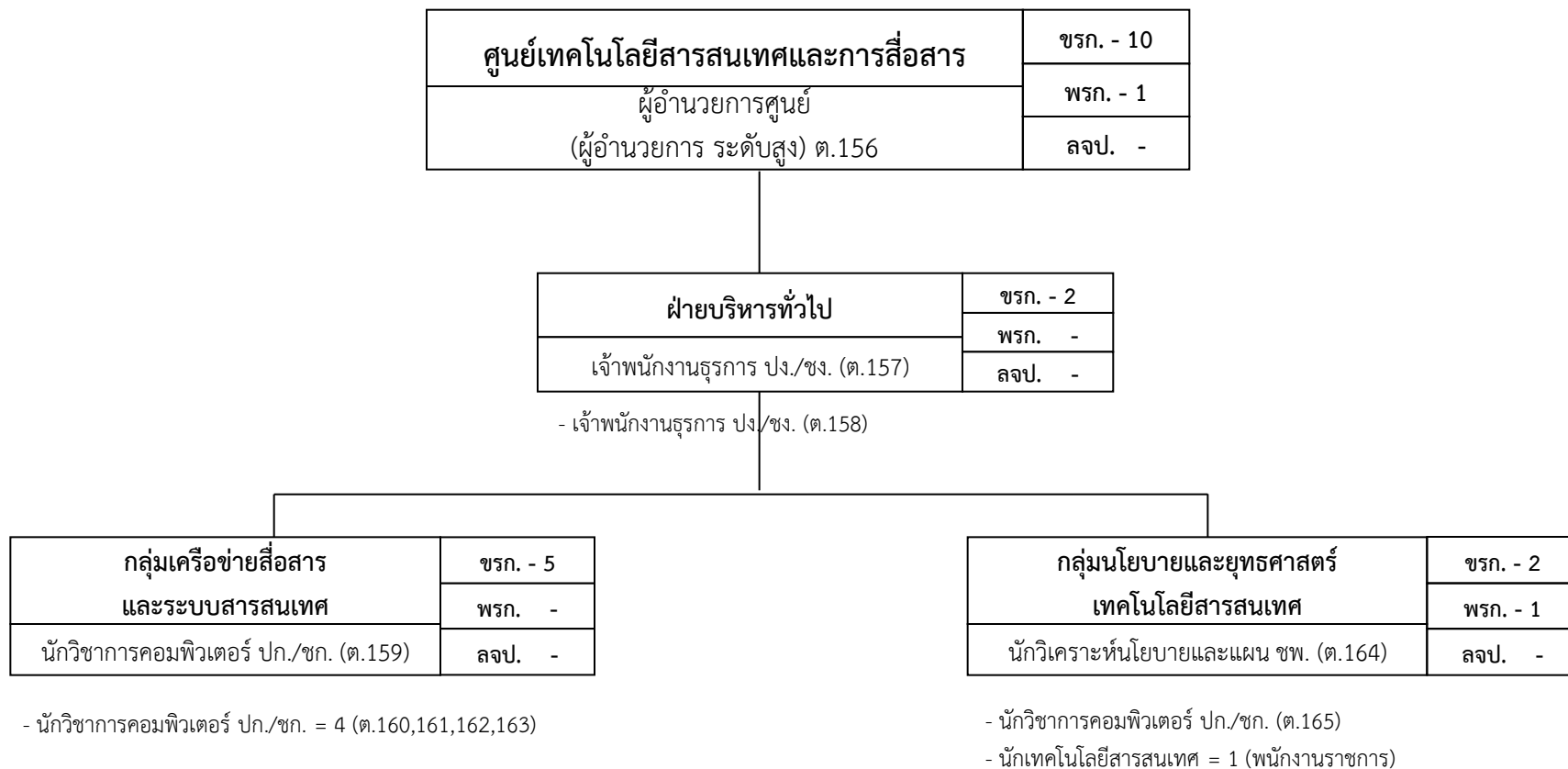
- นักวิเคราะห์นโยบายและแผน ปก./ชก. = 3 (ต.148,149,150)
- นักวิเคราะห์นโยบายและแผน = 2 (พนักงานราชการ)

<b>กลุ่มยุทธศาสตร์</b>	ขรก. - 5
นักวิเคราะห์นโยบายและแผน ชพ. (ต.151)	พรก. -
	ลจป. -

- นักวิเคราะห์นโยบายและแผน ปก./ชก. = 4 (ต.152,153,154,155)

กองยุทธศาสตร์และแผนงาน										
ประเภท/ ระดับ	บริหาร		อำนาจการ		วิชาการ			ทั่วไป		รวม
	สูง	ต้น	สูง	ต้น	ชข.	ชพ.	ปก./ชก.	อว.	ปง./ขง.	
จำนวน	-	-	1	-	1	4	15	1	3	25

## แผนภูมิโครงสร้างและอัตรากำลัง ศูนย์เทคโนโลยีสารสนเทศและการสื่อสาร สำนักงานปลัดกระทรวงอุตสาหกรรม



ศูนย์เทคโนโลยีสารสนเทศและการสื่อสาร										
ประเภท/ ระดับ	บริหาร		อำนาจการ		วิชาการ			ทั่วไป		รวม
	สูง	ต้น	สูง	ต้น	ขช.	ขพ.	ปก./ชก.	อว.	ปง./ชง.	
จำนวน	-	-	1	-	-	1	6	-	2	10

## แผนภูมิโครงสร้างและอัตรากำลัง สำนักงานที่ปรึกษาด้านอุตสาหกรรมในต่างประเทศ สำนักงานปลัดกระทรวงอุตสาหกรรม

สำนักงานที่ปรึกษาด้านอุตสาหกรรมในต่างประเทศ	ขรก. - 2
	พรก. -
	ลจป. -

### ณ กรุงโตเกียว ประเทศญี่ปุ่น

- อัครราชทูตที่ปรึกษา (ฝ่ายอุตสาหกรรม) (ผู้อำนวยการ ระดับต้น) ต.166

### ณ กรุงเวียนนา สาธารณรัฐออสเตรีย

- อัครราชทูตที่ปรึกษา (ฝ่ายอุตสาหกรรม) (นักวิชาการอุตสาหกรรม ชพ.) ต.167

สำนักงานที่ปรึกษาด้านอุตสาหกรรมในต่างประเทศ										
ประเภท/ ระดับ	บริหาร		อำนวยการ		วิชาการ			ทั่วไป		รวม
	สูง	ต้น	สูง	ต้น	ชช.	ชพ.	ปก./ชก.	อว.	ปจ./ชง.	
จำนวน	-	-	-	1	-	1	-	-	-	2

# แผนภูมิโครงสร้างและอัตรากำลัง สำนักงานอุตสาหกรรมจังหวัด สำนักงานปลัดกระทรวงอุตสาหกรรม

## สำนักงานอุตสาหกรรมจังหวัด 76 จังหวัด

ขรก. - 874

พรก. - 98

ลจป. - 146

อุตสาหกรรมจังหวัด (ผู้อำนวยการ ระดับสูง) = 75  
อุตสาหกรรมจังหวัด (ผู้อำนวยการ ระดับต้น) = 1

### กลุ่มนโยบายและแผนงาน

ขรก. - 326

พรก. - 5

ลจป. - 146

นักวิเคราะห์นโยบายและแผน ชพ. = 75  
นักวิเคราะห์นโยบายและแผน ปก./ชก. = 1

- นักวิเคราะห์นโยบายและแผน ปก./ชก. = 76
- เจ้าพนักงานการเงินและบัญชี ปง./ชง. = 89
- เจ้าพนักงานพัสดุ ปง./ชง. = 75
- เจ้าพนักงานธุรการ ปง./ชง. = 10
- นักวิเคราะห์นโยบายและแผน = 3 (พนักงานราชการ)
- นักจัดการงานทั่วไป = 2 (พนักงานราชการ)

### กลุ่มโรงงานอุตสาหกรรม

ขรก. - 224

พรก. -

ลจป. -

วิศวกร ชพ. = 17

วิศวกร ปก./ชก. = 59

- วิศวกร ปก./ชก. = 108
- เจ้าพนักงานตรวจโรงงาน ปง./ชง. = 40

### กลุ่มส่งเสริมและพัฒนาอุตสาหกรรม

ขรก. - 97

พรก. - 90

ลจป. -

นักวิชาการอุตสาหกรรม ชพ. = 3  
นักวิชาการอุตสาหกรรม ปก./ชก. = 72  
นายช่างเทคนิค อว. = 1

- นักวิชาการอุตสาหกรรม ปก./ชก. = 20
- นายช่างเทคนิค ปง./ชง. = 1
- นักวิชาการอุตสาหกรรม = 90 (พนักงานราชการ)

### กลุ่มอุตสาหกรรมพื้นฐานและการเหมืองแร่

ขรก. - 151

พรก. - 3

ลจป. -

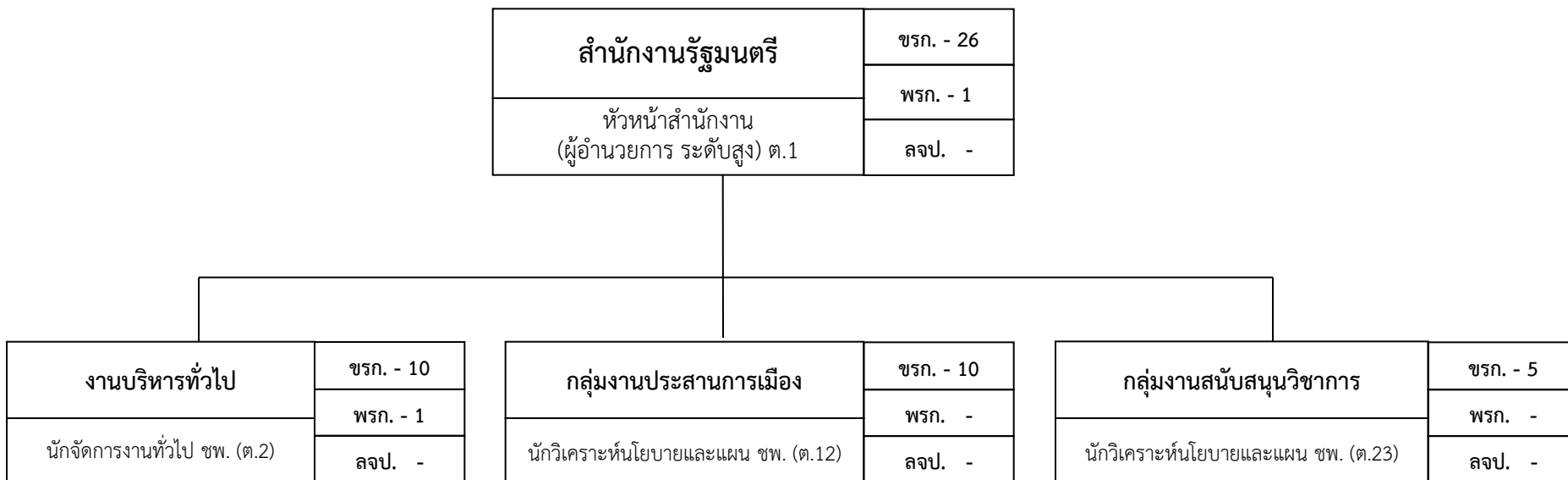
นักวิชาการอุตสาหกรรม ชพ. = 5  
นักวิชาการทรัพยากรธรณี ชพ. = 2  
นักวิชาการอุตสาหกรรม ปก./ชก. = 9  
นักวิชาการทรัพยากรธรณี ปก./ชก. = 1  
นายช่างรังวัด อว. = 5  
นายช่างรังวัด ปง./ชง. = 5  
เจ้าพนักงานทรัพยากรธรณี อว. = 2  
เจ้าพนักงานทรัพยากรธรณี ปง./ชง. = 2

- วิศวกรเหมืองแร่ ปก./ชก. = 7
- นักวิชาการอุตสาหกรรม ปก./ชก. = 27
- นักวิชาการทรัพยากรธรณี ปก./ชก. = 2
- นายช่างรังวัด ปง./ชง. = 46
- นายช่างเหมืองแร่ ปง./ชง. = 5
- เจ้าพนักงานทรัพยากรธรณี ปง./ชง. = 33
- นักวิชาการทรัพยากรธรณี = 3 (พนักงานราชการ)

### สำนักงานอุตสาหกรรมจังหวัด

ประเภท/ ระดับ	บริหาร		อำนาจการ		วิชาการ			ทั่วไป		รวม
	สูง	ต้น	สูง	ต้น	ชช.	ชพ.	ปก./ชก.	อว.	ปง./ชง.	
จำนวน	-	-	75	1	-	102	382	8	306	874

# แผนภูมิโครงสร้างและอัตรากำลัง สำนักงานรัฐมนตรี กระทรวงอุตสาหกรรม



- นักจัดการงานทั่วไป ปก./ชก. = 3 (ต.4,5,15)
- เจ้าพนักงานธุรการ ปง./ชง. = 6 (ต.6,7,8,9,10,11)
- นักจัดการงานทั่วไป = 1 (พนักงานราชการ)

- นักวิเคราะห์นโยบายและแผน ชพ. = 2 (ต.13,20)
- นักวิเคราะห์นโยบายและแผน ปก./ชก. = 7 (ต.14,16,17,18,19,21,22)

- นักวิเคราะห์นโยบายและแผน ปก./ชก. = 4 (ต.24,25,26,27)

สำนักงานรัฐมนตรี										
ประเภท/ ระดับ	บริหาร		อำนวยการ		วิชาการ			ทั่วไป		รวม
	สูง	ต้น	สูง	ต้น	ชช.	ชพ.	ปก./ชก.	อว.	ปง./ชง.	
จำนวน	-	-	1	-	-	5	14	-	6	26