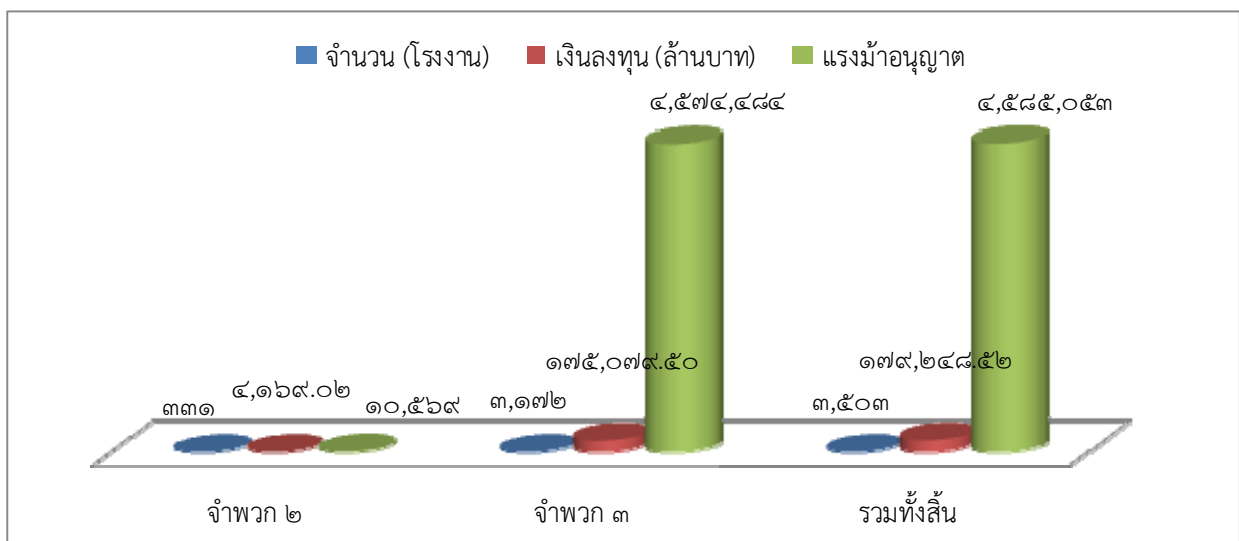




รายงานความเคลื่อนไหวการลงทุนอุตสาหกรรมของจังหวัดนครปฐม ประจำเดือน ตุลาคม พ.ศ. ๒๕๖๒

ในพื้นที่จังหวัดนครปฐม มีโรงงานที่ได้รับอนุญาตให้ประกอบกิจการ (สะสม) ณ วันที่ ๓๑ ตุลาคม พ.ศ. ๒๕๖๒ จำนวนทั้งสิ้น ๓,๕๐๓ โรง เงินลงทุนรวม ๑๗๙,๒๔๘.๕๒ ล้านบาท และมีจำนวนคนงาน ๑๕๙,๒๕๕ คน แรงม้าอนุญาต ๔,๕๘๕,๐๕๓ แรงม้า โดยจำแนกออกเป็นจำพวกโรงงานตามพระราชบัญญัติโรงงาน พ.ศ. ๒๕๓๕ ดังนี้

กราฟแสดงจำแนกตามจำพวกโรงงานของจังหวัดนครปฐม (สะสม) ณ วันที่ ๓๑ ตุลาคม พ.ศ. ๒๕๖๒



ความเคลื่อนไหวการลงทุนอุตสาหกรรมที่สำคัญของจังหวัดนครปฐม ในเดือนนี้ ประกอบด้วย

๑. สาขาอุตสาหกรรมที่มีเงินลงทุนมากที่สุด ๓ อันดับแรกของจังหวัดนครปฐม (แบ่งตามเงินทุน) ได้แก่

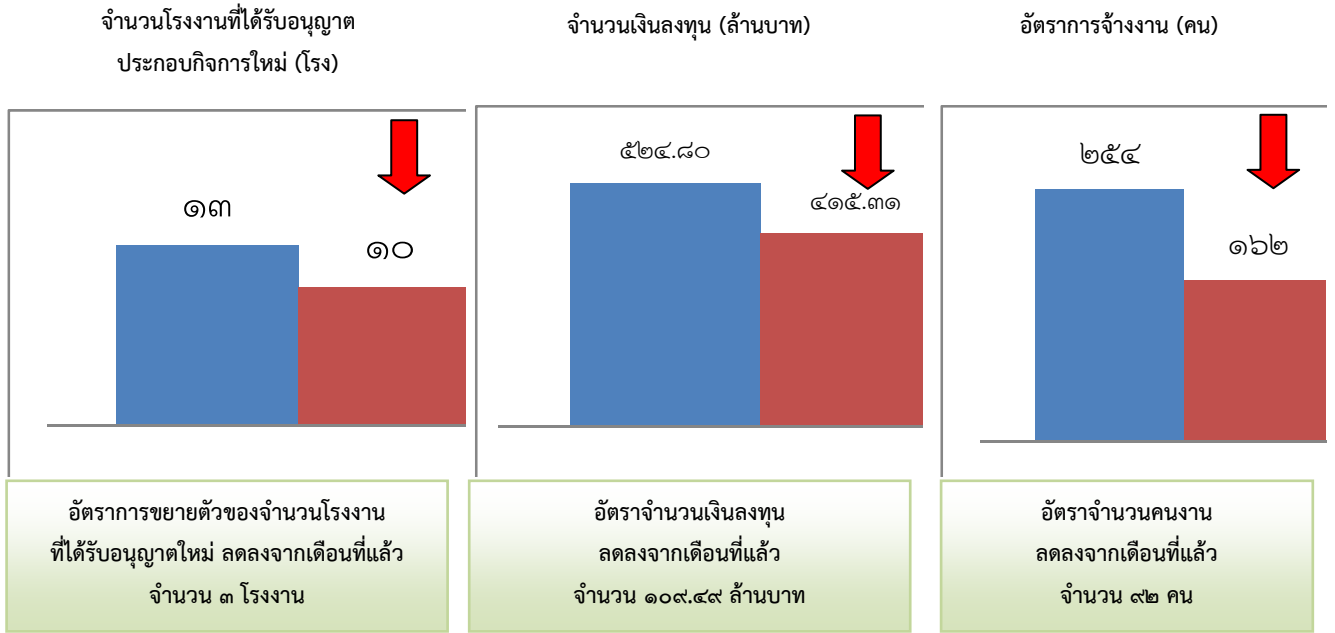
๑.๑ อุตสาหกรรมอาหาร ประกอบด้วย ผลิตเส้นก๋วยเตี๋ยว เป็นหลัก รองลงมา ได้แก่ ผลิตเครื่องปรุงรสของอาหาร ผลิตเครื่องดื่มจากพืชผัก ผลิตน้ำแข็ง ตามลำดับ ปัจจุบัน ข้อมูล ณ วันที่ ๓๑ ตุลาคม ๒๕๖๒ มีจำนวนโรงงานทั้งสิ้น ๔๕๔ โรง เงินลงทุน ๒๕,๒๐๘.๗๕ ล้านบาท และคนงาน ๓๓,๓๗๘ คน

๑.๒ อุตสาหกรรมสิ่งทอ ประกอบด้วย ทอผ้า และปั่นด้าย เป็นหลัก รองลงมา ได้แก่ ถักผ้ายัด ผลิตเครื่องที่นอนต่างๆ ตามลำดับ ปัจจุบัน ข้อมูล ณ วันที่ ๓๑ ตุลาคม ๒๕๖๒ มีจำนวนโรงงานทั้งสิ้น ๒๕๒ โรง เงินลงทุน ๑๘,๘๑๖.๒๙ ล้านบาท และคนงาน ๑๙,๖๖๘ คน

๑.๓ อุตสาหกรรมผลิตภัณฑ์พลาสติก ประกอบด้วย ทำผลิตภัณฑ์เครื่องใช้จากพลาสติก เป็นหลัก รองลงมา ได้แก่ ผลิตถุงพลาสติก ผลิตรองเท้าจากพลาสติก ตามลำดับ ปัจจุบัน ข้อมูล ณ วันที่ ๓๑ ตุลาคม ๒๕๖๒ มีจำนวนโรงงานทั้งสิ้น ๔๕๐ โรง เงินลงทุน ๑๘,๐๑๖.๙๓ ล้านบาท คนงาน ๑๘,๔๖๒ คน

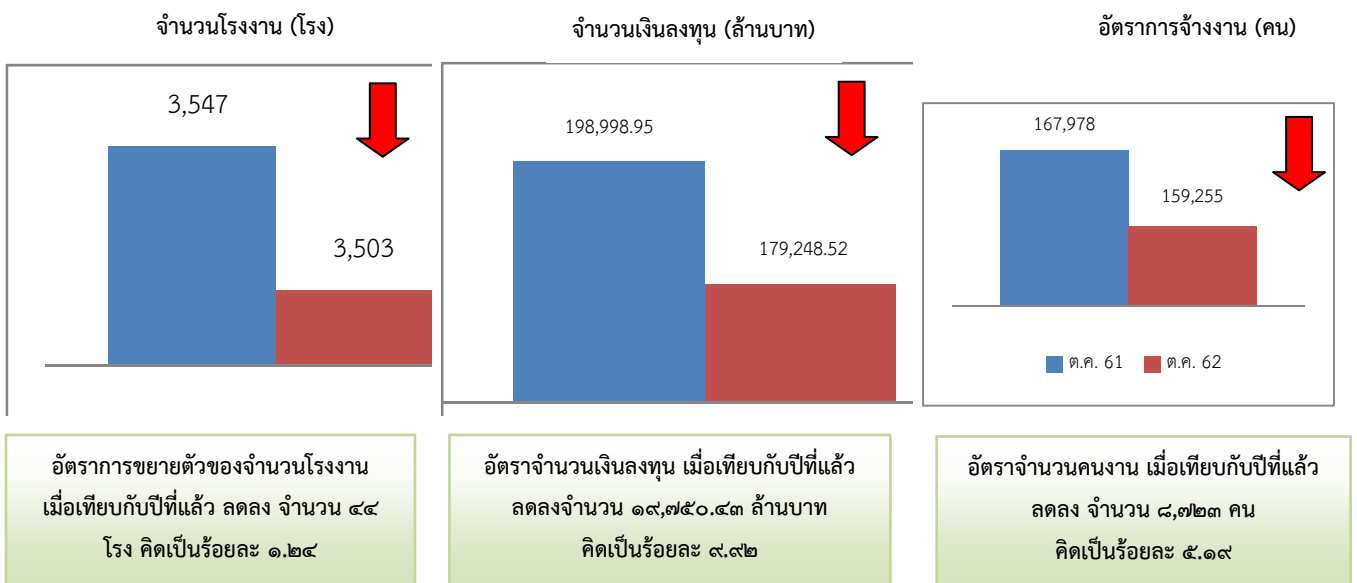
๒. ภาพการณ์ลงทุนด้านอุตสาหกรรมในจังหวัดนครปฐม

- ผลจากพิจารณาข้อมูลการลงทุนอุตสาหกรรมในเดือนตุลาคม ๒๕๖๒ เปรียบเทียบกับ เดือนกันยายน ๒๕๖๒ พบว่า อัตราการขยายตัวของจำนวนโรงงานที่ได้รับอนุญาตใหม่ ลดลงจากเดือนที่แล้ว จำนวน ๓ โรงงาน อัตราการขยายตัวของจำนวนเงินทุน ลดลงจากเดือนที่แล้ว จำนวน ๑๐๙.๔๙ ล้านบาท และอัตราการขยายตัวของการจ้างงาน ลดลงจากเดือนที่แล้ว จำนวน ๙๒ คน



ภาพที่ ๑ ภาพการณ์ลงทุนด้านอุตสาหกรรมในจังหวัดเมื่อเปรียบเทียบกับเดือนที่แล้ว

- หากพิจารณาข้อมูลการลงทุนอุตสาหกรรมในเดือน ตุลาคม ๒๕๖๒ เปรียบเทียบช่วงระยะเวลาเดียวกันกับเดือน ตุลาคม ๒๕๖๑ พบว่า มีจำนวนโรงงานลดลง ๔๔ โรงงาน คิดเป็นร้อยละ ๒.๗๘ มีจำนวนเงินลงทุนลดลง ๑๙,๗๕๐.๔๓ ล้านบาท ลดลงคิดเป็นร้อยละ ๙.๙๒ และมีอัตราการจ้างงานลดลง ๘,๗๒๓ คน ลดลง คิดเป็นร้อยละ ๕.๑๙



ภาพที่ ๒ ภาพการณ์ลงทุนด้านอุตสาหกรรมในจังหวัดเมื่อเปรียบเทียบกับช่วงระยะเวลาเดียวกันกับปีที่แล้ว

โดยมีรายละเอียดความเคลื่อนไหวของภาวะการณ์ลงทุนดังกล่าวข้างต้น สามารถจำแนกรายละเอียดตามประเภทอุตสาหกรรม ดังนี้

การเคลื่อนไหวการลงทุนในจังหวัดนครปฐม ประจำเดือนตุลาคม พ.ศ. ๒๕๖๒ มีดังนี้

| ประเภทอุตสาหกรรมที่ได้รับอนุญาตประกอบกิจการโรงงาน | จำนวนโรงงาน (โรงงาน) | เงินลงทุน (ล้านบาท) | คนงาน (คน) |
|---|-------------------------|------------------------|---------------|
| ๑. อุตสาหกรรมอาหาร | ๓ | ๔๕.๐๐ | ๗๑ |
| ๒. อุตสาหกรรมเกษตร | ๒ | ๕๐.๘๑ | ๒๒ |
| ๓. อุตสาหกรรมการผลิตอื่นๆ | ๒ | ๑๙๐.๕๐ | ๓๖ |
| ๔. อุตสาหกรรมเครื่องตี | ๑ | ๑๐.๐๐ | ๑๒ |
| ๕. อุตสาหกรรมเคมีภัณฑ์และผลิตภัณฑ์เคมี | ๑ | ๖๔.๐๐ | ๑๖ |
| ๖. อุตสาหกรรมผลิตภัณฑ์จากปิโตรเลียม | ๑ | ๕๕.๐๐ | ๕ |
| รวม | ๑๐ | ๔๑๕.๓๑ | ๑๖๒ |

| ประเภทอุตสาหกรรมที่ขอย้ายโรงงาน | จำนวนโรงงาน (โรงงาน) | เงินลงทุน (ล้านบาท) | คนงาน (คน) |
|--|-------------------------|------------------------|---------------|
| ๑. อุตสาหกรรมอาหาร | ๑ | ๙.๕๐ | ๔ |
| ๒. อุตสาหกรรมแปรรูปไม้และผลิตภัณฑ์จากไม้ | ๑ | ๑.๙๕ | ๖ |
| ๓. อุตสาหกรรมผลิตภัณฑ์พลาสติก | ๑ | ๒๗.๐๐ | ๒๓ |
| ๔. อุตสาหกรรมผลิตภัณฑ์โลหะ | ๑ | ๘.๔๕ | ๒๖ |
| ๕. อุตสาหกรรมการผลิตอื่นๆ | ๑ | ๑๔.๓๐ | ๑๕๐ |
| รวม | ๕ | ๖๑.๒๐ | ๒๐๙ |

| ประเภทอุตสาหกรรมที่จำหน่ายทะเบียน | จำนวนโรงงาน (โรงงาน) | เงินลงทุน (ล้านบาท) | คนงาน (คน) |
|-----------------------------------|-------------------------|------------------------|---------------|
| -- | - | - | - |
| รวม | - | - | - |

| พนักงานเจ้าหน้าที่ตรวจพบว่าไม่ประกอบกิจการโรงงาน | จำนวนโรงงาน (โรงงาน) | เงินลงทุน (ล้านบาท) | คนงาน (คน) |
|--|-------------------------|------------------------|---------------|
| -- | - | - | - |
| รวม | - | - | - |

เหตุผลของการที่ผู้ประกอบการแจ้งเลิกกิจการไม่ประสงค์ประกอบกิจการต่อไป.....

จากสถานการณ์ความเป็นไปได้ของอุตสาหกรรมในภาวะเศรษฐกิจปัจจุบันสรุปได้ว่าโรงงานส่วนใหญ่ยังประกอบกิจการตามปกติ

๓. อื่นๆ (ที่ สอจ.นครปฐม เสนอให้ กยผ.สปอ. ทราบ) - ไม่มี -

ลงชื่อ.....

Ums

(นางสาวศิริกุล บุญอุปลัมภ์กุล)

นักวิชาการอุตสาหกรรม

ลงชื่อ.....

กชก

(นางณิชกุล สระน้ำ)

นักวิเคราะห์นโยบายและแผนชำนาญการ