

# ระบบเตือนภัยอุตสาหกรรมจังหวัดนครพนม (อุตสาหกรรมข้าวและผลิตภัณฑ์จากข้าว)



เดือนภัยอุตสาหกรรมจังหวัดนครพนมเดือน ธันวาคม ปี 2562 ค่าดัชนีสูงกว่าระดับ 50 เล็กน้อย แสดงว่าภาวะอุตสาหกรรมของจังหวัดนครพนมอยู่ในภาวะอุตสาหกรรมที่เติบโตเพียงเล็กน้อย ซึ่งเป็นผลมาจากค่าดัชนีเตือนภัยอุตสาหกรรมกลางน้ำและปลายน้ำที่ค่อนข้างโดดเด่นขึ้น เนื่องจากภาครัฐมีมาตรการกระตุ้นเศรษฐกิจให้กับประชาชนและผู้ค้าขาย เช่น โครงการชิมช้อปใช้ โครงการช้อปช่วยชาติ เป็นต้น ทำให้วงจรของผู้ซื้อและผู้ขายหมุนเวียนเพิ่มมากขึ้นกว่าเดิม สำหรับทิศทางอุตสาหกรรมจังหวัด 3 เดือนข้างหน้า คาดว่าอยู่ในภาวะอุตสาหกรรมต้นน้ำชะลอตัวลงเล็กน้อย แต่อุตสาหกรรมกลางน้ำ และอุตสาหกรรมปลายน้ำ ยังคงเติบโตดีขึ้นกว่าปกติ เป็นผลมาจากมาตรการของรัฐบาลดังกล่าวมาแล้ว รวมทั้งความต้องการของตลาดในกลุ่มข้าวยังคงมีแนวโน้มเพิ่มมากขึ้น

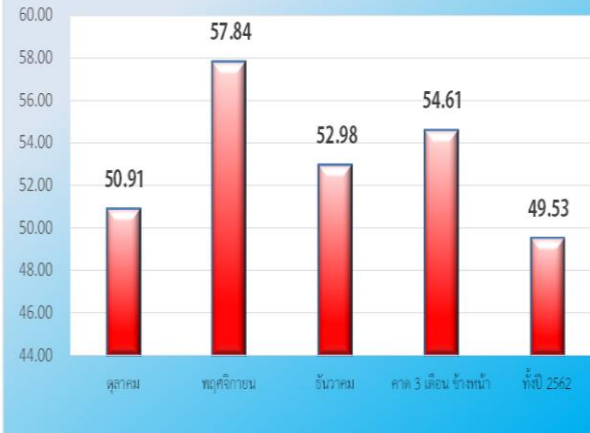
**ระบบเตือนภัย**  
เดือน ธันวาคม 2562  
ส่งสัญญาณภาวะอุตสาหกรรม  
ที่มีแนวโน้มที่ดีขึ้น

ภาวะอุตสาหกรรมที่เติบโต

ภาวะอุตสาหกรรมที่ปกติหรือไม่มีการเปลี่ยนแปลง

ภาวะอุตสาหกรรมที่มีปัญหา

ดัชนีเตือนภัยอุตสาหกรรมระดับจังหวัด ไตรมาส 1/63



ดัชนี	ธันวาคม	ค่า 3 เดือน ข้างหน้า
<b>ดัชนีเตือนภัยอุตสาหกรรมระดับจังหวัด</b>	52.98	54.61
<b>ดัชนีเตือนภัยอุตสาหกรรมต้นน้ำ</b>	52.33	43.95
- ดัชนีปัจจัยการผลิต	66.67	36.67
- ดัชนีปัจจัยการจำหน่าย	50.00	50.00
- ดัชนีปัจจัยราคาสินค้า	56.67	40.00
- ดัชนีปัจจัยการจ้างงาน	66.67	43.33
- ดัชนีปัจจัยผลประกอบการ	63.33	40.00
- ดัชนีปัจจัยต้นทุนการผลิต	40.00	46.67
<b>ดัชนีเตือนภัยอุตสาหกรรมกลางน้ำ</b>	50.93	60.51
- ดัชนีปัจจัยการผลิต	50.00	58.33
- ดัชนีปัจจัยการจำหน่าย	50.00	50.00
- ดัชนีปัจจัยราคาสินค้า	27.59	51.72
- ดัชนีปัจจัยการจ้างงาน	55.00	61.67
- ดัชนีปัจจัยผลประกอบการ	65.00	96.67
- ดัชนีปัจจัยต้นทุนการผลิต	58.33	56.67
<b>ดัชนีเตือนภัยอุตสาหกรรมปลายน้ำ</b>	55.64	57.12
- ดัชนีปัจจัยการผลิต	65.00	65.00
- ดัชนีปัจจัยการจำหน่าย	63.33	66.67
- ดัชนีปัจจัยราคาสินค้า	46.67	53.33
- ดัชนีปัจจัยการจ้างงาน	45.00	41.67
- ดัชนีปัจจัยผลประกอบการ	58.33	58.33
- ดัชนีปัจจัยต้นทุนการผลิต	43.33	45.00

ดัชนีเตือนภัย  
อุตสาหกรรมต้นน้ำ

**ส่งสัญญาณเติบโต** โดยตัวประกอบที่ส่งสัญญาณเติบโต ได้แก่ ดัชนีปัจจัยการจ้างงาน และดัชนีปัจจัยผลประกอบการ เนื่องจากเกษตรกรยังคงมีการปลูกทั้งนาปี และนาปรังอยู่ แต่ยังคงขาดระบบชลประทานที่มีประสิทธิภาพ ค่าจ้างแรงงานมีแนวโน้มเพิ่มมากขึ้น เนื่องจากภาครัฐมีมาตรการเพิ่มค่าจ้างแรงงาน สำหรับทิศทางอุตสาหกรรมใน 3 เดือนข้างหน้า คาดว่าจะชะลอตัวลดลง

**ปัจจัยบวกของอุตสาหกรรม**

- มาตรการกระตุ้นเศรษฐกิจของรัฐบาล เช่น โครงการชิม ช้อป ใช้ โครงการ ช้อปช่วยชาติ เป็นต้น
- อุตสาหกรรมกลางน้ำที่เอื้อประโยชน์ต่อกัน

ดัชนีเตือนภัย  
อุตสาหกรรมกลางน้ำ

**ส่งสัญญาณเติบโต** โดยตัวประกอบที่ส่งสัญญาณที่ดีขึ้นกว่าเดิม แต่ดัชนีปัจจัยด้านราคาสินค้ายังคงต่ำกว่าปกติ ผลมาจากราคาข้าวที่ผันผวนในช่วงไตรมาสที่ 4/62 ส่งผลให้กลไกการกำหนดราคาข้าวแปรปรวนและตกต่ำตามไปด้วย สำหรับทิศทางอุตสาหกรรมใน 3 เดือนข้างหน้า คาดว่าระบบจะส่งสัญญาณเติบโตเล็กน้อย เนื่องจากความต้องการของตลาดในกลุ่มของข้าว ที่ผู้ขายมีภาระส่งมอบข้าวให้ผู้ซื้อข้าวมากขึ้นตามการสั่งซื้อ (order)

**ปัจจัยลบของอุตสาหกรรม**

- ราคาข้าวที่ผันผวนไม่คงที่
- ภัยพิบัติทางธรรมชาติ ทำให้ไร่นาเกิดความเสียหาย ส่งผลต่อผลผลิตที่ลดน้อยลง
- คู่แข่งทางการค้าเพิ่มมากขึ้น
- หลังจากรัฐบาลของรัฐบาลชุดใหม่เข้ากว่าภาวะปกติ

ดัชนีเตือนภัย  
อุตสาหกรรมปลายน้ำ

**ส่งสัญญาณเติบโต** โดยตัวประกอบที่ส่งสัญญาณมีปัญหา ได้แก่ ดัชนีปัจจัยการจ้างงาน ดัชนีปัจจัยราคาสินค้า และดัชนีปัจจัยต้นทุนการผลิต เพราะราคาข้าวยังขึ้นอยู่กับกลไกตลาด ทำให้การปรับระดับประคองราคาข้าวยังคงมีปัญหา รวมทั้งต้นทุนการผลิตที่เป็นเงินทุนหมุนเวียนยังมีน้อยส่งผลกระทบต่อการทำงานที่ชะลอตัวลง สำหรับทิศทางอุตสาหกรรมใน 3 เดือนข้างหน้าคาดว่า ระบบจะส่งสัญญาณเติบโต เนื่องจากผลพวงมาจากมาตรการกระตุ้นเศรษฐกิจของรัฐบาลที่มีมาอย่างต่อเนื่อง

**สิ่งที่ผู้ประกอบการต้องการความช่วยเหลือ**

- ปรับปรุงเส้นทางการคมนาคมขนส่งให้สะดวกมากขึ้น และระบบชลประทานให้มีประสิทธิภาพ
- เงินทุนหมุนเวียนที่ดอกเบี้ยต่ำ เงินสินเชื่อ
- ภาครัฐสนับสนุนด้านการส่งเสริมการตลาดให้กับเกษตรกร

หมายเหตุ : อุตสาหกรรมต้นน้ำ เช่น เกษตรกรผู้ปลูกข้าว  
อุตสาหกรรมกลางน้ำ เช่น โรงสีข้าว  
อุตสาหกรรมปลายน้ำ เช่น ร้านค้าพาณิชย์

หมายเหตุ : ค่าดัชนีมากกว่า 50 อุตสาหกรรมอยู่ในภาวะเติบโต  
ค่าดัชนี เท่ากับ 50 อุตสาหกรรมอยู่ในภาวะไม่มีการเปลี่ยนแปลง  
ค่าดัชนีน้อยกว่า 50 อุตสาหกรรมอยู่ในภาวะมีปัญหา