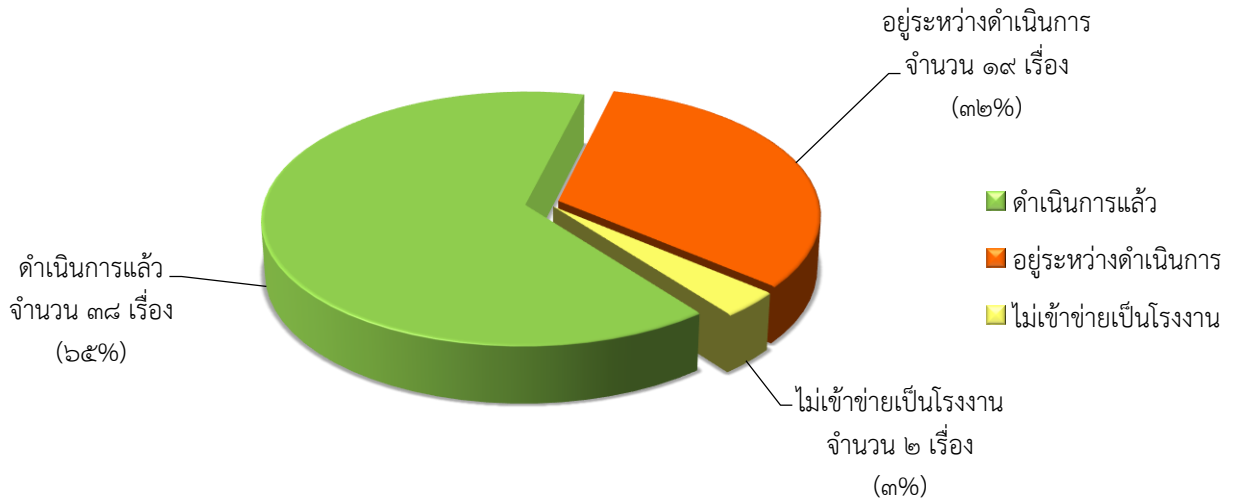


สรุปรายงานผลการดำเนินการแก้ไขปัญหาร้องเรียนและเหตุภาวะฉุกเฉินจากการประกอบกิจการอุตสาหกรรม
ประจำเดือน มกราคม ๒๕๖๑

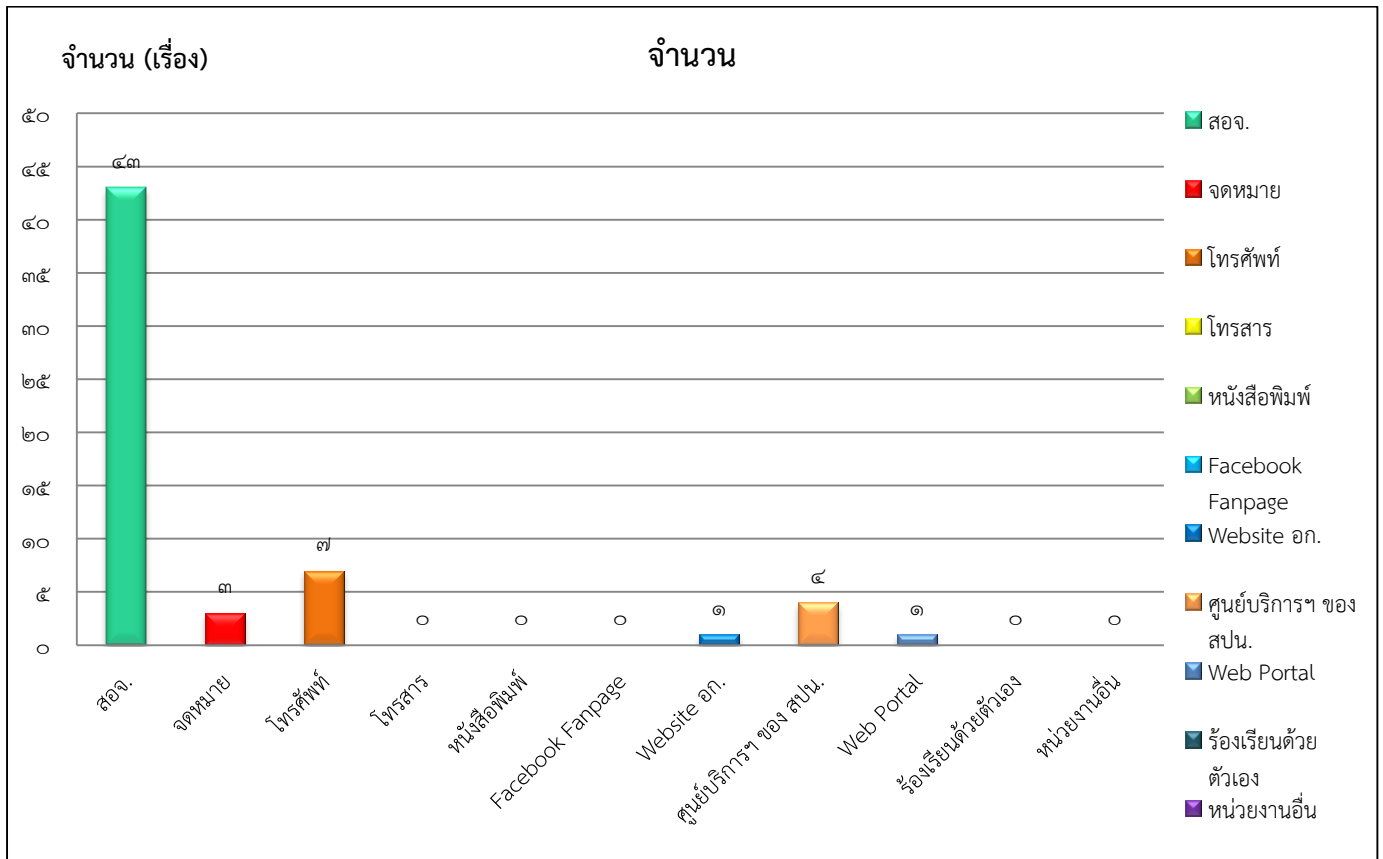
๑. เรื่องร้องเรียน

๑.๑ จำแนกร้องเรียนจากประชาชนทั้งหมด ๕๙ เรื่อง

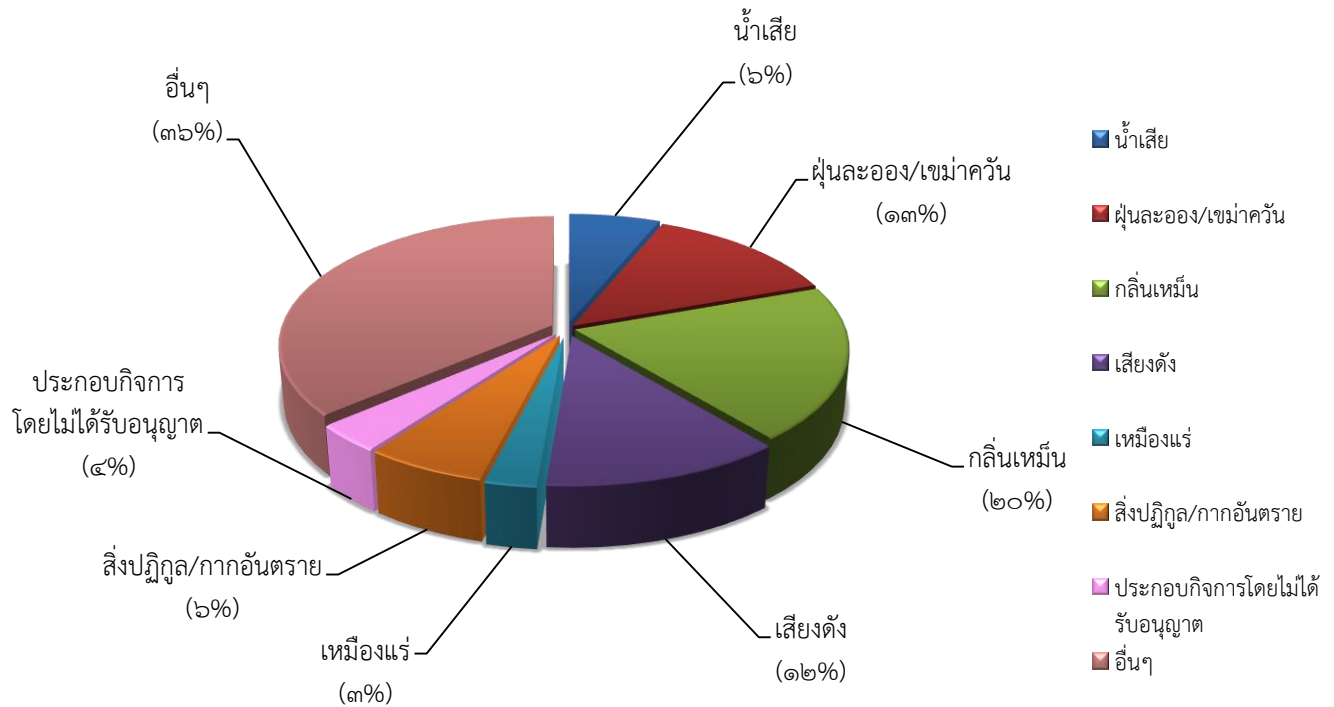
๑.๑.๑ ดำเนินการแล้ว	๓๘ เรื่อง คิดเป็น ๖๕%
๑.๑.๒ อยู่ระหว่างดำเนินการ	๑๙ เรื่อง คิดเป็น ๓๒%
๑.๑.๓ ไม่เข้าข่ายเป็นโรงงาน	๒ เรื่อง คิดเป็น ๓%



๑.๒ จำแนกตามช่องทางการร้องเรียน



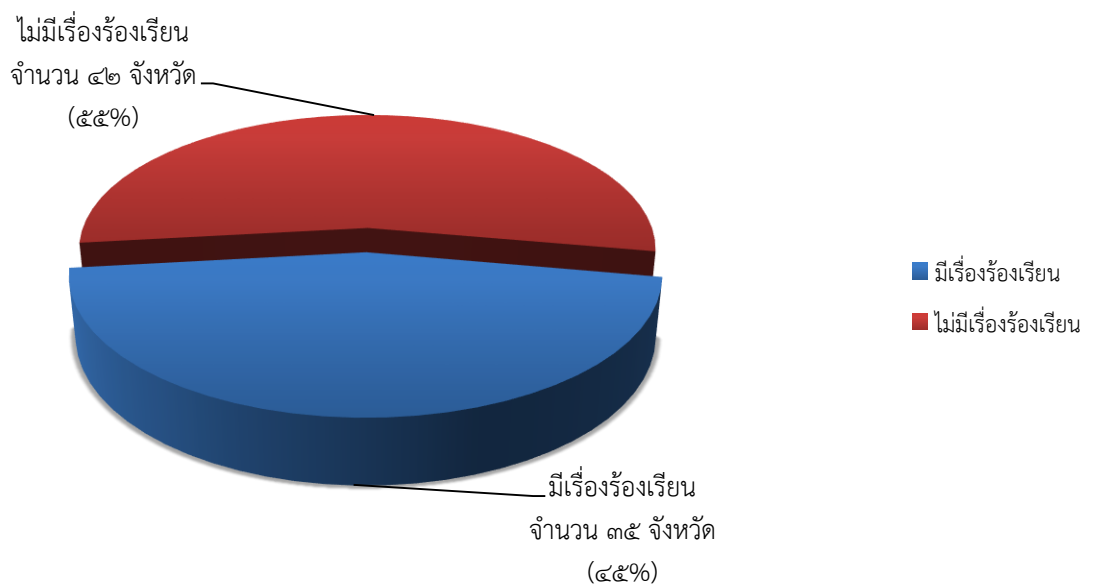
๑.๓ จำแนกตามประเด็นร้องเรียนเกี่ยวกับสิ่งแวดล้อม



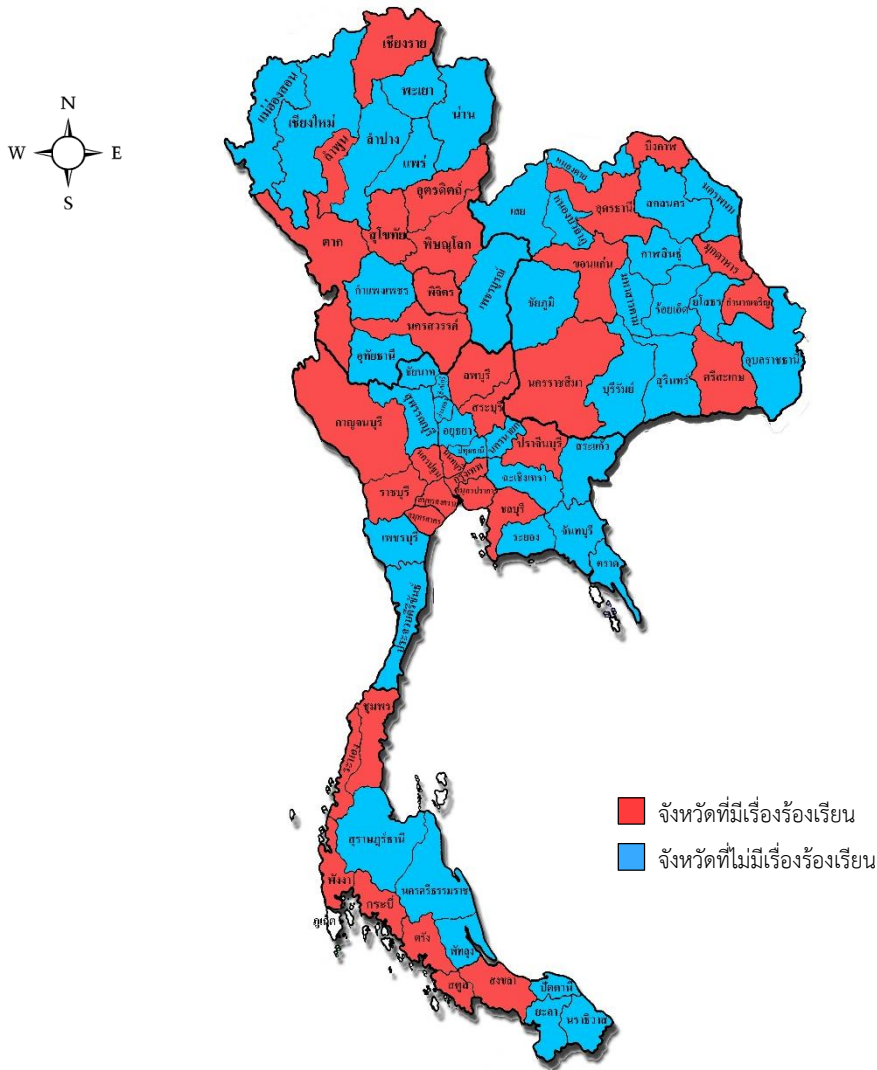
หมายเหตุ - ๑ เรื่องร้องเรียนอาจมีหลายประเด็น

- อื่นๆ ได้แก่ ไอสารเคมี แรงสั่นสะเทือน รถบรรทุกเศษเหล็กวิ่งบนถนนสาธารณะ ทำให้มีเศษเหล็กวิ่งหล่นบนถนน
- คัดค้านการสร้างโรงงาน ขอให้ตรวจสอบการประกอบกิจการขุดดิน คัดค้านการสร้างโรงไฟฟ้า
- มีการวางพริกข้างถนนทำให้ประชาชนมีอาการแสบร้อน ขอให้ตรวจสอบสถานที่ตั้งของโรงงาน
- ขอให้ตรวจสอบระบบบำบัดน้ำเสียของโรงงาน คัดค้านการขออนุญาตสัมปทานระเบิดหิน
- แร่งานต่างด้าว ความปลอดภัยจากการประกอบกิจการ คัดค้านผลสรุปการรับฟังความคิดเห็น
- ของประชาชน ประกอบกิจการในเวลากลางคืน มลพิษทางอากาศ ขอให้ตรวจสอบการประกอบกิจการ
- เหมืองแร่ ขอให้ตรวจสอบการประกอบกิจการดูทราย ขอให้ห้มีคำสั่งปิดกิจการ สารเคมีซึมลงสู่น้ำใต้ดิน
- และน้ำบาดาล บุกรุกพื้นที่ป่าไม้ น้ำจากโรงงานไหลเข้าท่วมนาข้าว ขยายโรงงานโดยไม่ได้รับอนุญาต

๑.๔ จำแนกตามจังหวัดที่มีเรื่องร้องเรียน



แผนที่แสดงการเปรียบเทียบพื้นที่จังหวัดที่มีเรื่องร้องเรียน และไม่มีเรื่องร้องเรียน



- จังหวัดที่มีจำนวนเรื่องร้องเรียนมากที่สุด ได้แก่

- | | |
|---------------------|----------------|
| ๑. จังหวัดปทุมธานี | จำนวน ๘ เรื่อง |
| ๒. จังหวัดสมุทรสาคร | จำนวน ๗ เรื่อง |
| ๓. จังหวัดกาญจนบุรี | จำนวน ๔ เรื่อง |

- จังหวัดที่ไม่มีเรื่องร้องเรียน มีจำนวนทั้งสิ้น ๔๒ จังหวัด คิดเป็นร้อยละ ๗๐ ของทั่วประเทศ โดยแยกตามรายภาค

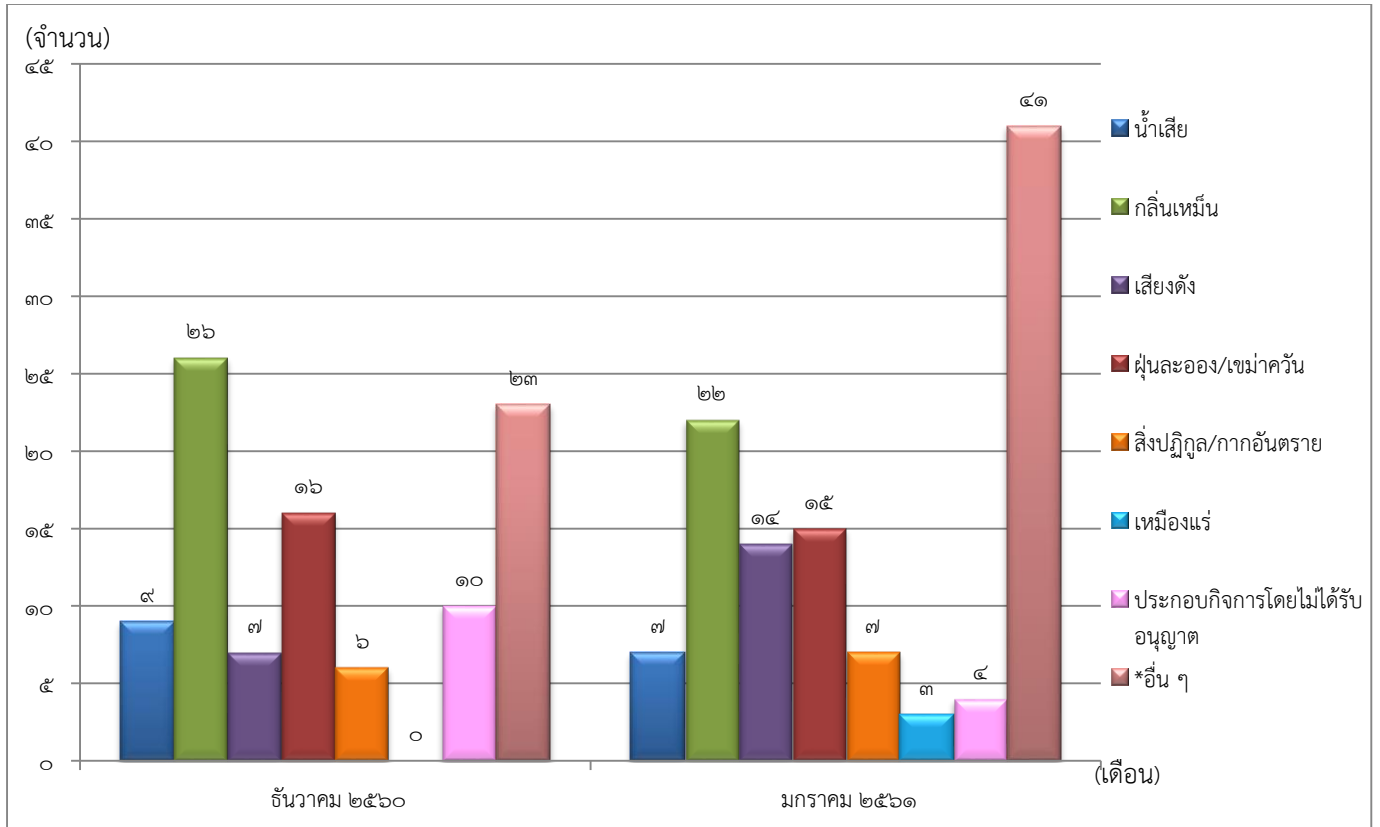
ได้แก่ ภาคเหนือ กำแพงเพชร เชียงใหม่ น่าน พะเยา เพชรบูรณ์ แพร่ แม่ฮ่องสอน และลำปาง

ภาคกลาง จันทบุรี ฉะเชิงเทรา ชัยนาท ตราด นครนายก ประจวบคีรีขันธ์ พระนครศรีอยุธยา เพชรบุรี ระยอง สระแก้ว สิงห์บุรี สุพรรณบุรี อ่างทอง และอุทัยธานี

ภาคตะวันออกเฉียงเหนือ กาฬสินธุ์ ชัยภูมิ นครพนม บัรีรัมย์ มหาสารคาม ยโสธร ร้อยเอ็ด เลย สกลนคร สุรินทร์ หนองคาย หนองบัวลำภู และอุบลราชธานี

ภาคใต้ นครศรีธรรมราช นราธิวาส ปัตตานี พัทลุง ภูเก็ต ยะลา และสุราษฎร์ธานี

๑.๕ เปรียบเทียบประเด็นร้องเรียนกับเดือนที่ผ่านมา (ธันวาคม ๒๕๖๐ กับ มกราคม ๒๕๖๑)

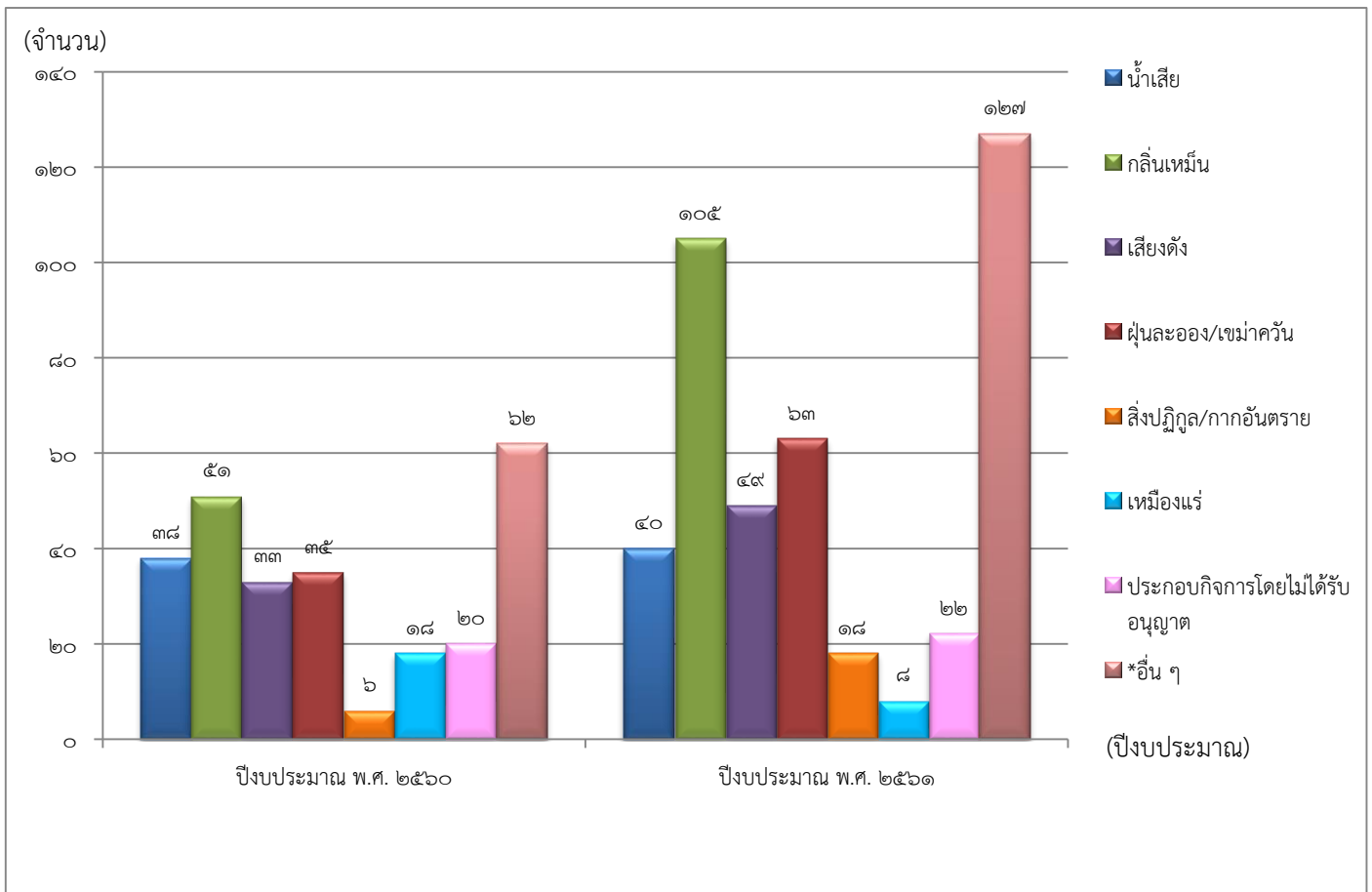


หมายเหตุ *อื่น ๆ ประจำเดือน ธันวาคม ๒๕๖๐ ได้แก่ น้ำจากบริเวณพื้นที่โรงงานไหลลงสู่บ่อบำบัด ประกอบกิจการในเวลากลางคืน ความปลอดภัยจากการประกอบกิจการ กีดขวางการจราจร ขอให้ตรวจสอบสถานที่ตั้งของโรงงาน ขอให้ตรวจสอบใบอนุญาตประกอบกิจการ ขอให้ตรวจสอบวัตถุอันตรายที่นำมาใช้ว่ามีการปนเปื้อนสารเคมีหรือไม่ ไอสารเคมี แรงงานต่างด้าว แรงสั่นสะเทือน บุกรุกพื้นที่ป่าชุมชน คัดค้านการสร้างโรงไฟฟ้า ขอทราบผลการเปรียบเทียบปรับ ไม่ได้รับความเป็นธรรมจากการออกใบอนุญาตประกอบกิจการ

ประจำเดือน มกราคม ๒๕๖๑ ได้แก่ ไอสารเคมี แรงสั่นสะเทือน รถบรรทุกเศษเหล็กวิ่งบนถนนสาธารณะ ทำให้มีเศษเหล็กร่วงหล่นบนถนน คัดค้านการสร้างโรงงาน ขอให้ตรวจสอบการประกอบกิจการขุดดิน คัดค้านการสร้างโรงไฟฟ้า มีการวางพริกข้างถนน ทำให้ประชาชนมีอาการแสบร้อน ขอให้ตรวจสอบสถานที่ตั้งของโรงงาน ขอให้ตรวจสอบระบบบำบัดน้ำเสียของโรงงาน คัดค้านการขออนุญาตสัมปทานระเบิดหิน แรงงานต่างด้าว ความปลอดภัยจากการประกอบกิจการ คัดค้านผลสรุปการรับฟังความคิดเห็นของประชาชน ประกอบกิจการในเวลากลางคืน มลพิษทางอากาศ ขอให้ตรวจสอบการประกอบกิจการเหมืองแร่ ขอให้ตรวจสอบการประกอบกิจการดูทราย ขอให้มีการสั่งปิดกิจการ สารเคมีซึมลงสู่ลำน้ำใต้ดินและน้ำบาดาล บุกรุกพื้นที่ป่าไม้ น้ำจากโรงงานไหลเข้าท่วมนาข้าว ขยายโรงงานโดยไม่ได้รับอนุญาต

จากสถิติ พบว่า ประเด็นเรื่องร้องเรียนที่**เพิ่มขึ้น** ได้แก่ เรื่องเสียงดัง สิ่งปฏิกูลและกากอันตราย เหมืองแร่ และอื่น ๆ สำหรับประเด็นเรื่องร้องเรียนที่**ลดลง** ได้แก่ เรื่องน้ำเสีย กลิ่นเหม็น ฝุ่นละอองและเขม่าควัน และประกอบกิจการโดยไม่ได้รับอนุญาต

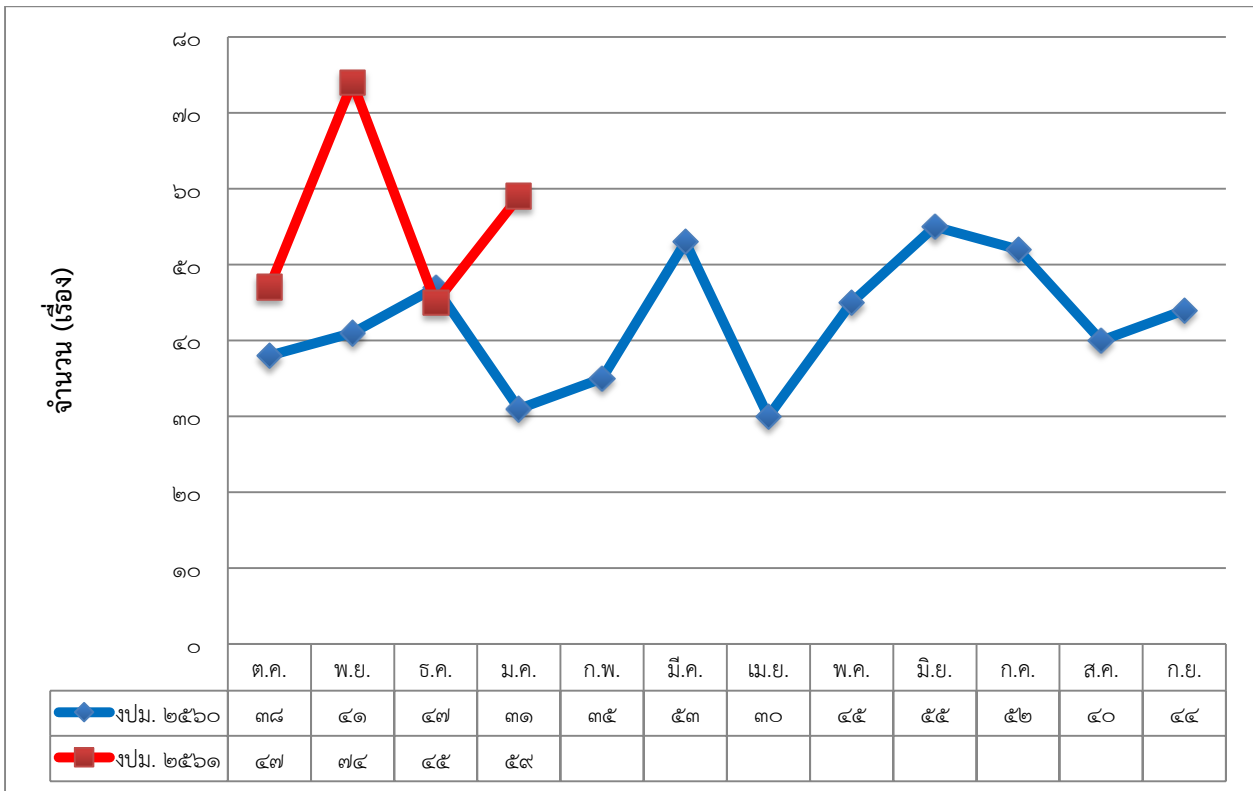
๑.๖ เปรียบเทียบประเด็นร้องเรียนสะสม ในรอบ ๔ เดือน ของปีงบประมาณ พ.ศ. ๒๕๖๐ (๑ ตุลาคม ๒๕๕๙ - ๓๑ มกราคม ๒๕๖๐) กับปีงบประมาณ พ.ศ. ๒๕๖๑ (๑ ตุลาคม ๒๕๖๐ - ๓๑ มกราคม ๒๕๖๑)



หมายเหตุ *อื่นๆ ๑ ตุลาคม ๒๕๕๙ - ๓๑ มกราคม ๒๕๖๐ ได้แก่ ความปลอดภัยจากการประกอบกิจการ ประกอบกิจการในเวลากลางคืน ตั้งโรงงานในพื้นที่ชุมชน ขอให้ตรวจสอบการออกใบอนุญาตประกอบกิจการ ลักลอบปล่อยน้ำกร่อย และน้ำเค็มจากการประกอบกิจการ ลักลอบผลิตกาแฟปลอม คัดค้านการสร้างโรงงาน น้ำฝนรั่วไหลออกจากบริเวณพื้นที่โรงงาน แรงสั่นสะเทือน ไอสารเคมี ขอให้ตรวจสอบสถานที่ตั้งของโรงงาน ไม่สามารถขอรับใบอนุญาตประกอบกิจการในส่วนขยายได้ ขอให้ตรวจสอบการนำแอสฟัลต์ติกไปใช้นอกเงื่อนไขสัญญา ถูกศาลปกครองเพิกถอนใบอนุญาตประกอบกิจการ ครอบครองวัตถุระเบิดโดยไม่ได้รับอนุญาต บุกรุกพื้นที่ป่าไม้ ลักลอบขุดดิน

๑ ตุลาคม ๒๕๖๐ - ๓๑ มกราคม ๒๕๖๑ ได้แก่ ไอสารเคมี ประกอบกิจการในเวลากลางคืน แรงสั่นสะเทือน ความปลอดภัยจากการประกอบกิจการ แรงงานต่างด้าว ขอให้ตรวจสอบที่ตั้งของโรงงาน ขอข้อมูลการจัดเวทีรับฟังความคิดเห็นของประชาชน ขอหารือการรับใบอนุญาตประกอบกิจการ ขอให้ตรวจสอบสิ่งแปลกปลอมในผลิตภัณฑ์ ขอให้ยุติประกาศแหล่งหินอุตสาหกรรม บุกรุกพื้นที่ป่าชุมชน สารเคมีรั่วไหล

๑.๗ เปรียบเทียบจำนวนเรื่องร้องเรียนสะสม ในรอบ ๔ เดือน ของปีงบประมาณ พ.ศ. ๒๕๖๐ (๑ ตุลาคม ๒๕๕๙ - ๓๑ มกราคม ๒๕๖๐) กับปีงบประมาณ พ.ศ. ๒๕๖๑ (๑ ตุลาคม ๒๕๖๐ - ๓๑ มกราคม ๒๕๖๑)



๕๑๑ เรื่อง

๒๒๕ เรื่อง

๒. เหตุภาวะฉุกเฉิน

๒.๑ จำแนกเหตุภาวะฉุกเฉินทั้งหมด ๒๓ เรื่อง

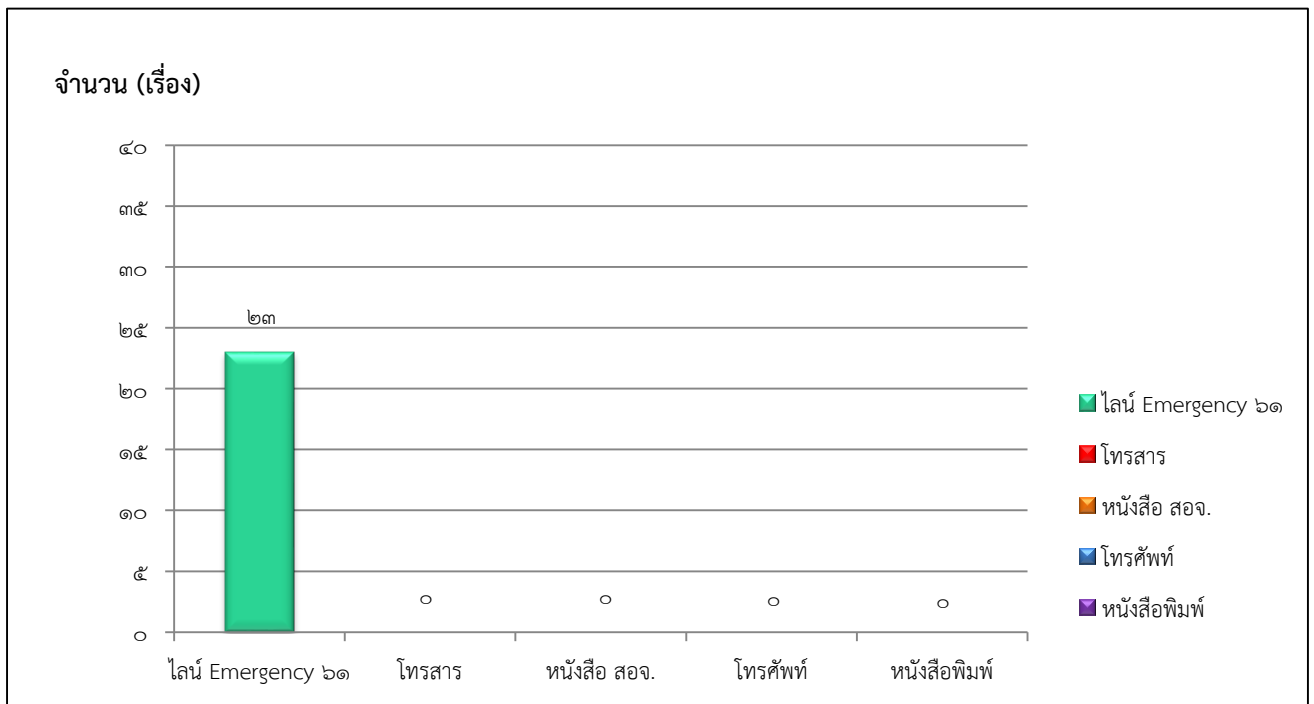
- ยุติแล้ว

๒๓ เรื่อง คิดเป็น ๑๐๐%

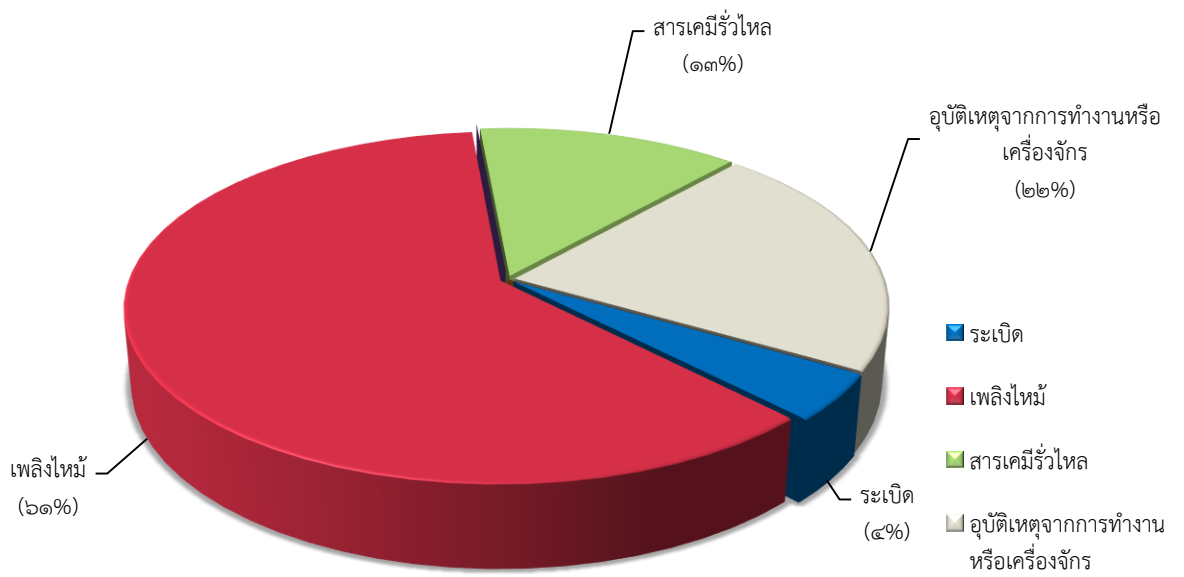


■ ยุติแล้ว

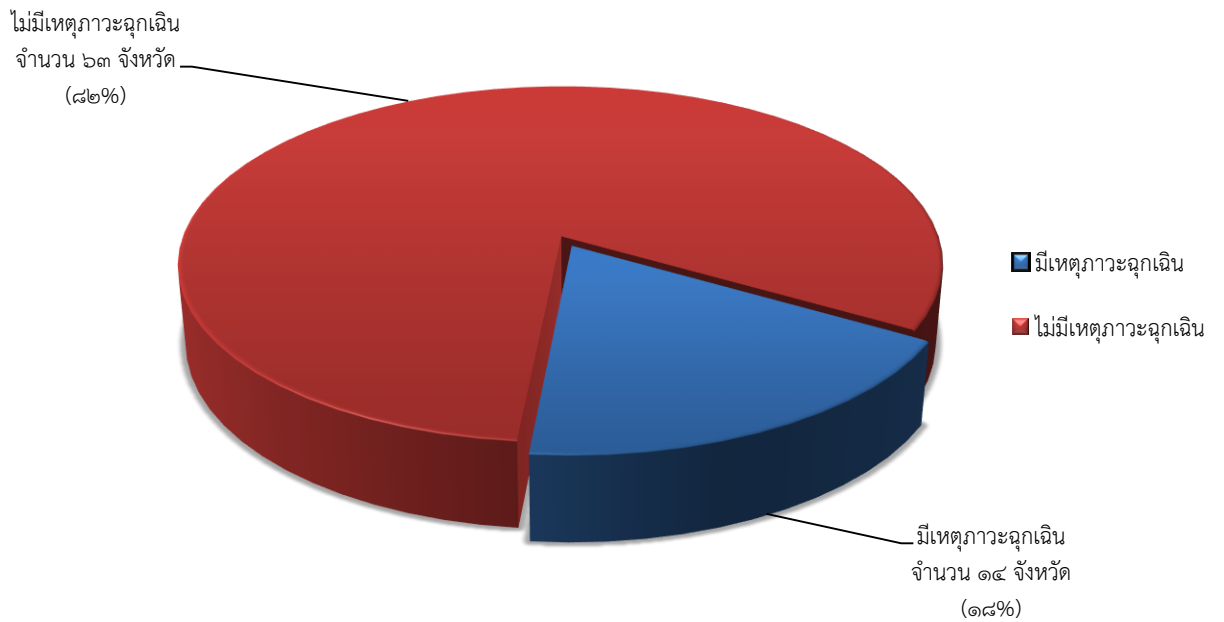
๒.๒ จำแนกตามช่องทางการรายงาน



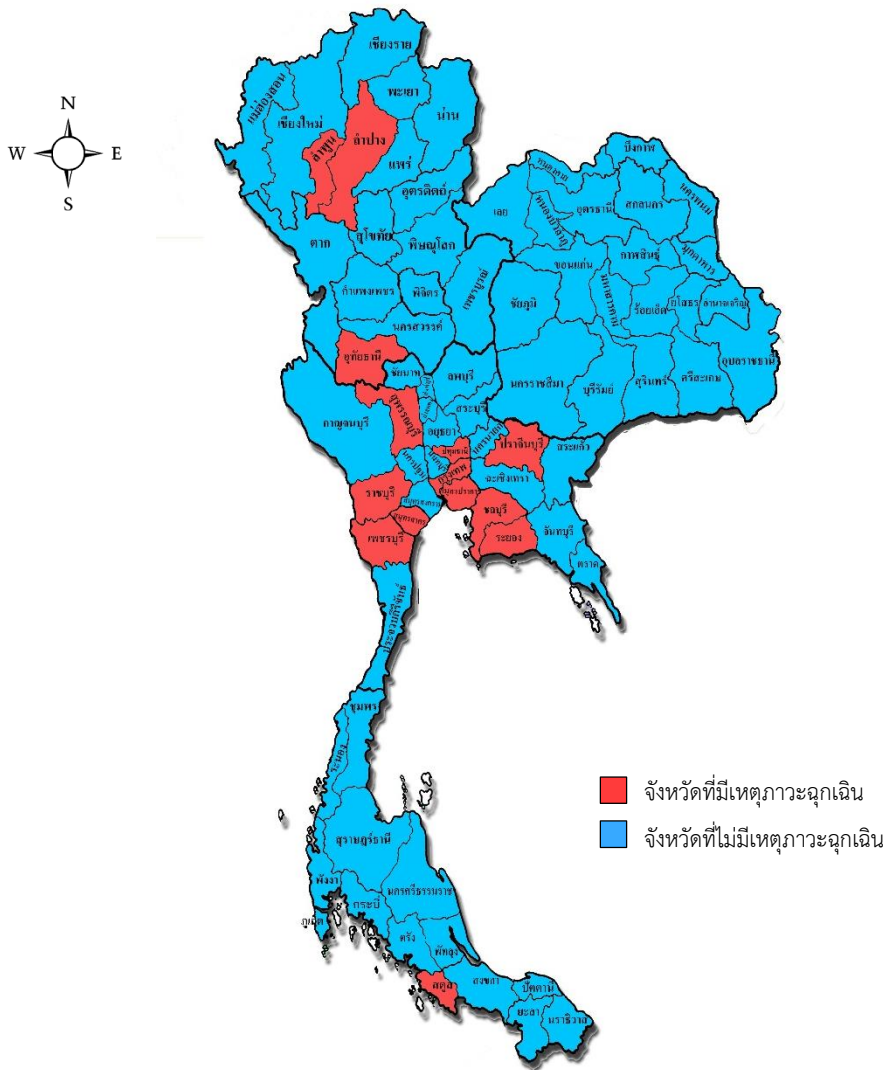
๒.๓ จำแนกตามประเด็นเหตุภาวะฉุกเฉิน



๒.๔ จำแนกตามจังหวัดที่เกิดเหตุภาวะฉุกเฉิน



แผนที่แสดงการเปรียบเทียบพื้นที่จังหวัดที่มีเหตุภาวะฉุกเฉิน และไม่มีเหตุภาวะฉุกเฉิน



- จังหวัดที่มีจำนวนการเกิดเหตุภาวะฉุกเฉินมากที่สุด ได้แก่

๑. กรุงเทพมหานคร และจังหวัดระยอง จำนวน ๔ เรื่อง
๒. จังหวัดสมุทรปราการ จำนวน ๓ เรื่อง
๓. จังหวัดราชบุรี และสมุทรสาคร จำนวน ๒ เรื่อง

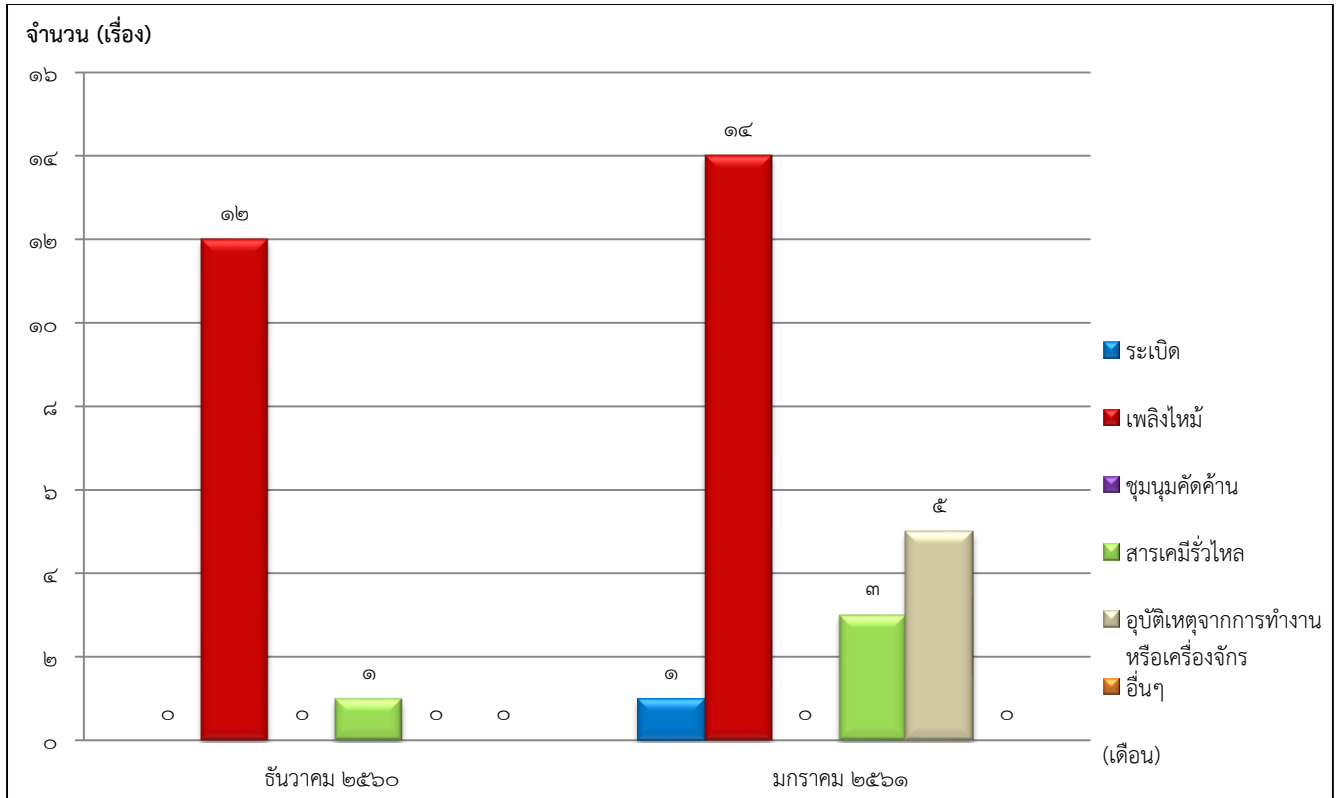
- จังหวัดที่ไม่มีเรื่องเหตุภาวะฉุกเฉิน มีจำนวนทั้งสิ้น ๖๓ จังหวัด คิดเป็นร้อยละ ๘๒ ของทั้งประเทศ โดยแยกตามรายภาค ได้แก่ ภาคเหนือ กำแพงเพชร เชียงราย เชียงใหม่ ตาก นครสวรรค์ น่าน พะเยา พิจิตร พิษณุโลก เพชรบูรณ์ แพร่ แม่ฮ่องสอน สุโขทัย และอุตรดิตถ์

ภาคกลาง กาญจนบุรี จันทบุรี ฉะเชิงเทรา ชัยนาท ตราด นครนายก นครปฐม นนทบุรี ประจวบคีรีขันธ์ พระนครศรีอยุธยา ลพบุรี สมุทรสงคราม สระแก้ว สระบุรี สิงห์บุรี และอ่างทอง

ภาคตะวันออกเฉียงเหนือ กาฬสินธุ์ ขอนแก่น ชัยภูมิ นครพนม นครราชสีมา บึงกาฬ บุรีรัมย์ มหาสารคาม มุกดาหาร ยโสธร ร้อยเอ็ด เลย ศรีสะเกษ สกลนคร สุรินทร์ หนองคาย หนองบัวลำภู อำนาจเจริญ อุตรธานี และอุบลราชธานี

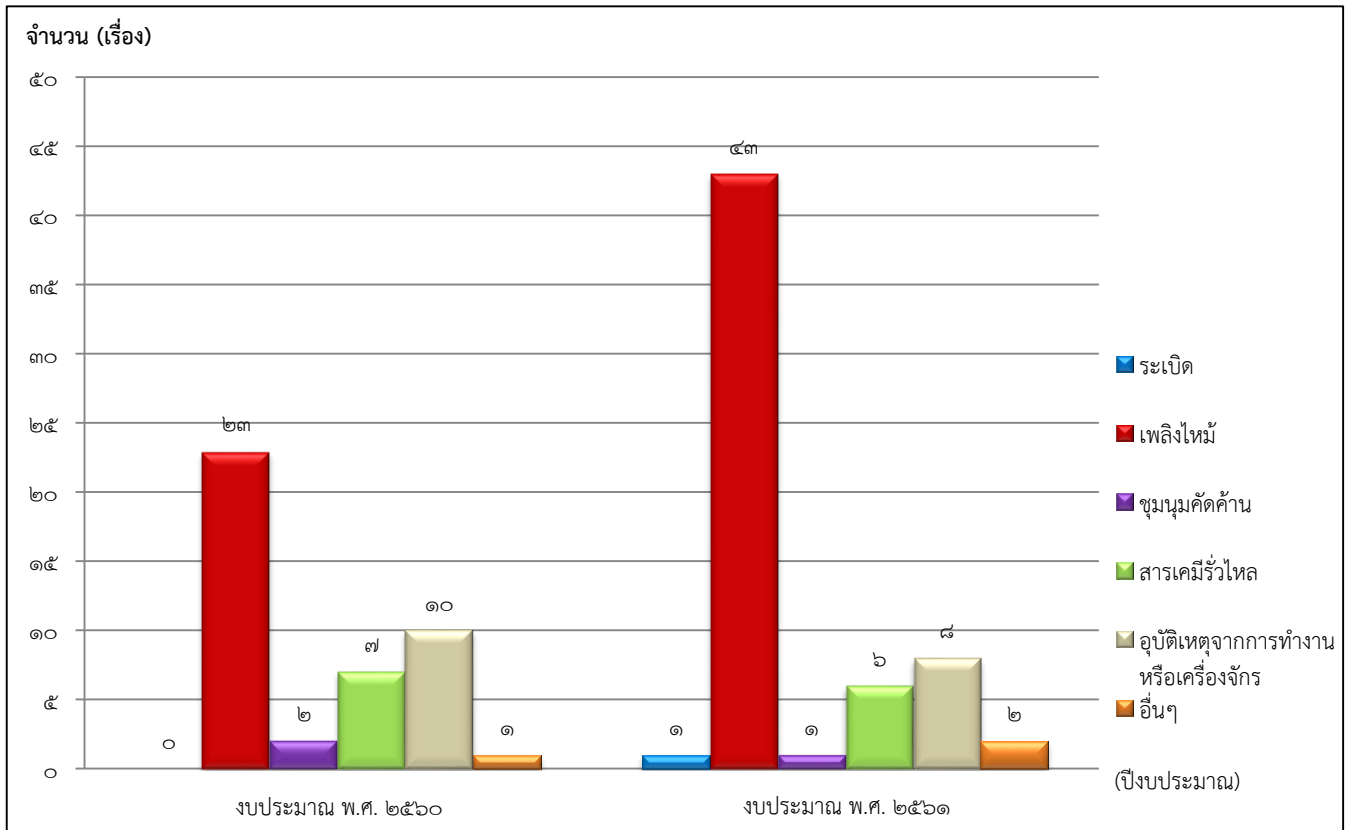
ภาคใต้ กระบี่ ชุมพร ตรัง นครศรีธรรมราช นราธิวาส ปัตตานี พังงา พัทลุง ภูเก็ต ยะลา ระนอง สงขลา และสุราษฎร์ธานี

๒.๕ เปรียบเทียบประเด็นเหตุภาวะฉุกเฉินกับเดือนที่ผ่านมา (ธันวาคม ๒๕๖๐ กับ มกราคม ๒๕๖๑)

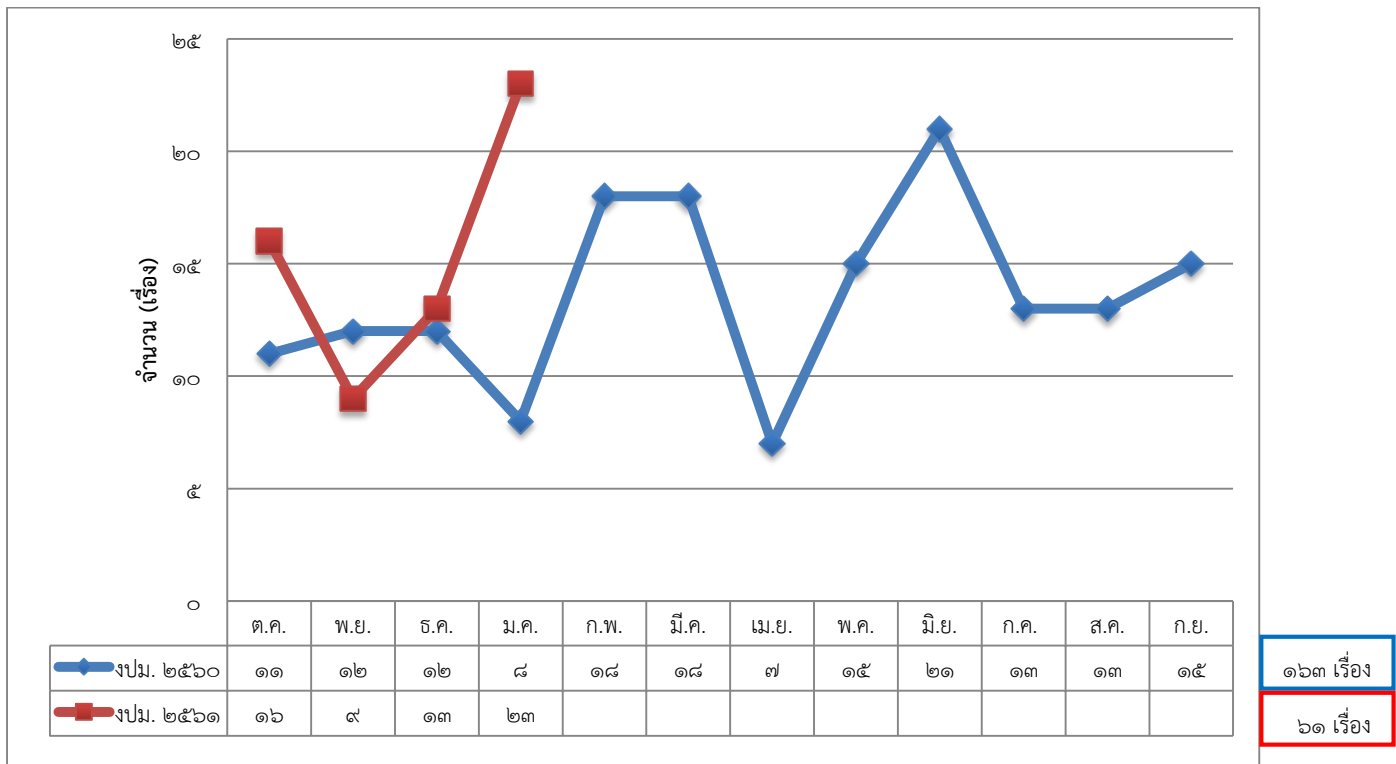


จากสถิติ พบว่า ประเด็นเหตุภาวะฉุกเฉินที่เพิ่มขึ้น ได้แก่ ระเบิด เพลิงไหม้ สารเคมีรั่วไหล และอุบัติเหตุจากการทำงานหรือเครื่องจักร

๒.๖ เปรียบเทียบประเด็นเหตุภาวะฉุกเฉินสะสม ในรอบ ๔ เดือน ของปีงบประมาณ พ.ศ. ๒๕๖๐ (๑ ตุลาคม ๒๕๕๙ - ๓๑ มกราคม ๒๕๖๐) กับปีงบประมาณ พ.ศ. ๒๕๖๑ (๑ ตุลาคม ๒๕๖๐ - ๓๑ มกราคม ๒๕๖๑)



๒.๗ เปรียบเทียบจำนวนเหตุภาวะฉุกเฉินสะสม ในรอบ ๔ เดือน ของปีงบประมาณ พ.ศ. ๒๕๖๐ (๑ ตุลาคม ๒๕๕๙ - ๓๑ มกราคม ๒๕๖๐) กับปีงบประมาณ พ.ศ. ๒๕๖๑ (๑ ตุลาคม ๒๕๖๐ - ๓๑ มกราคม ๒๕๖๑)



จัดทำโดย

กต. ๑ กตร.สปอ.

๑๖๓ เรื่อง

๖๑ เรื่อง