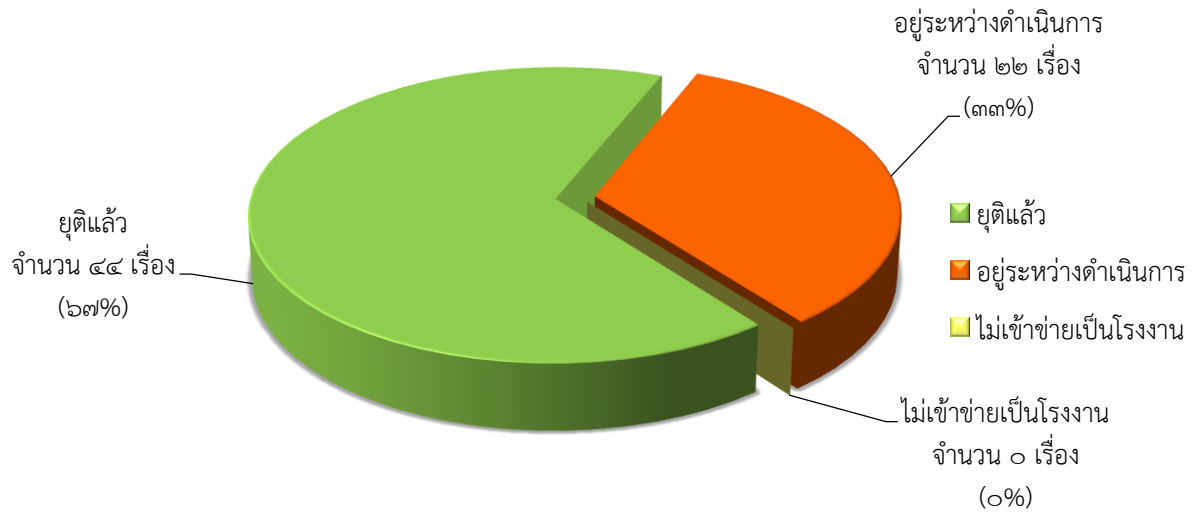


สรุปรายงานผลการดำเนินการแก้ไขปัญหาร้องเรียนและเหตุภาวะฉุกเฉินจากการประกอบกิจการอุตสาหกรรม  
ประจำเดือน ตุลาคม ๒๕๖๑

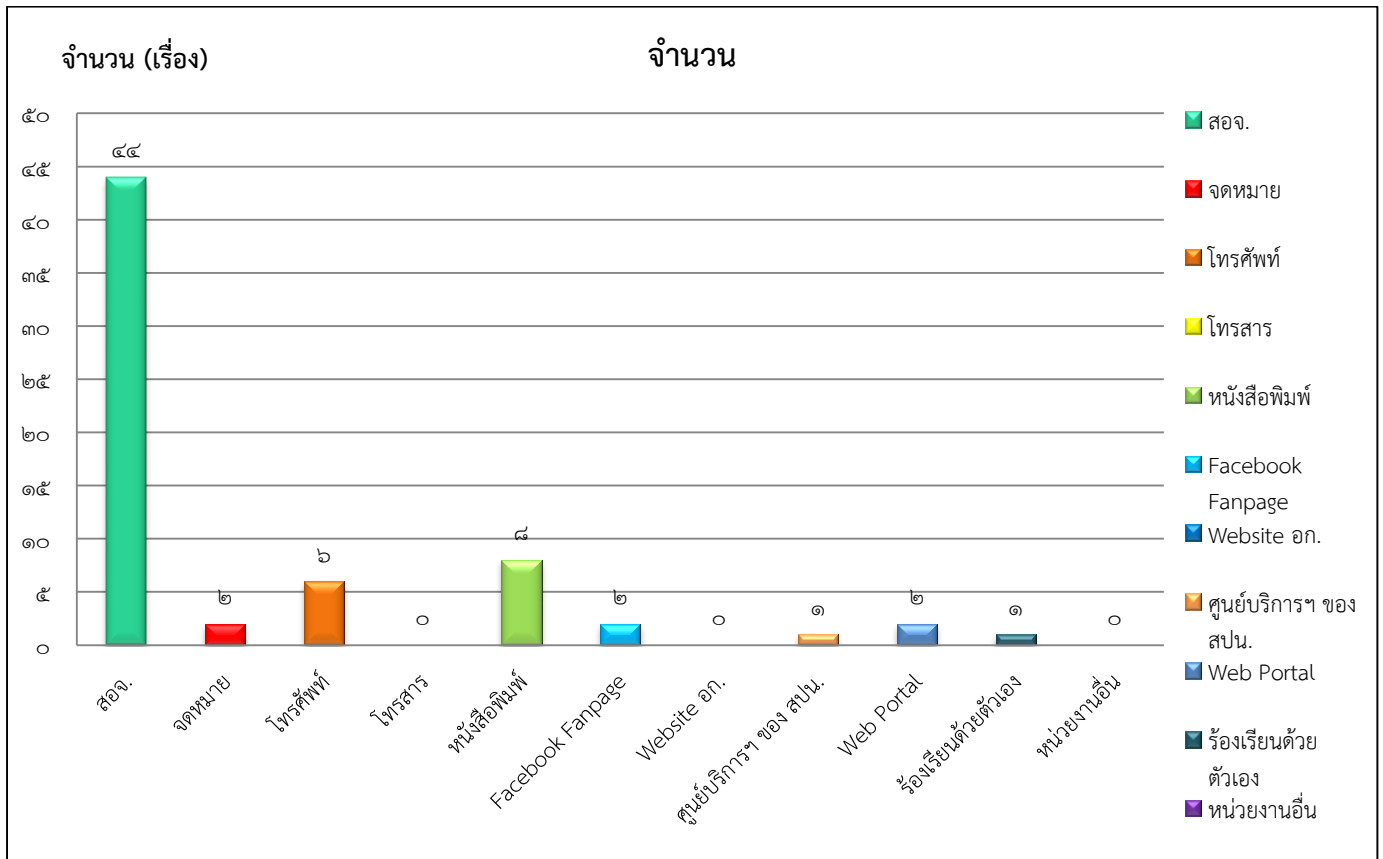
๑. เรื่องร้องเรียน

๑.๑ จำแนกร้องเรียนจากประชาชนทั้งหมด ๖๖ เรื่อง

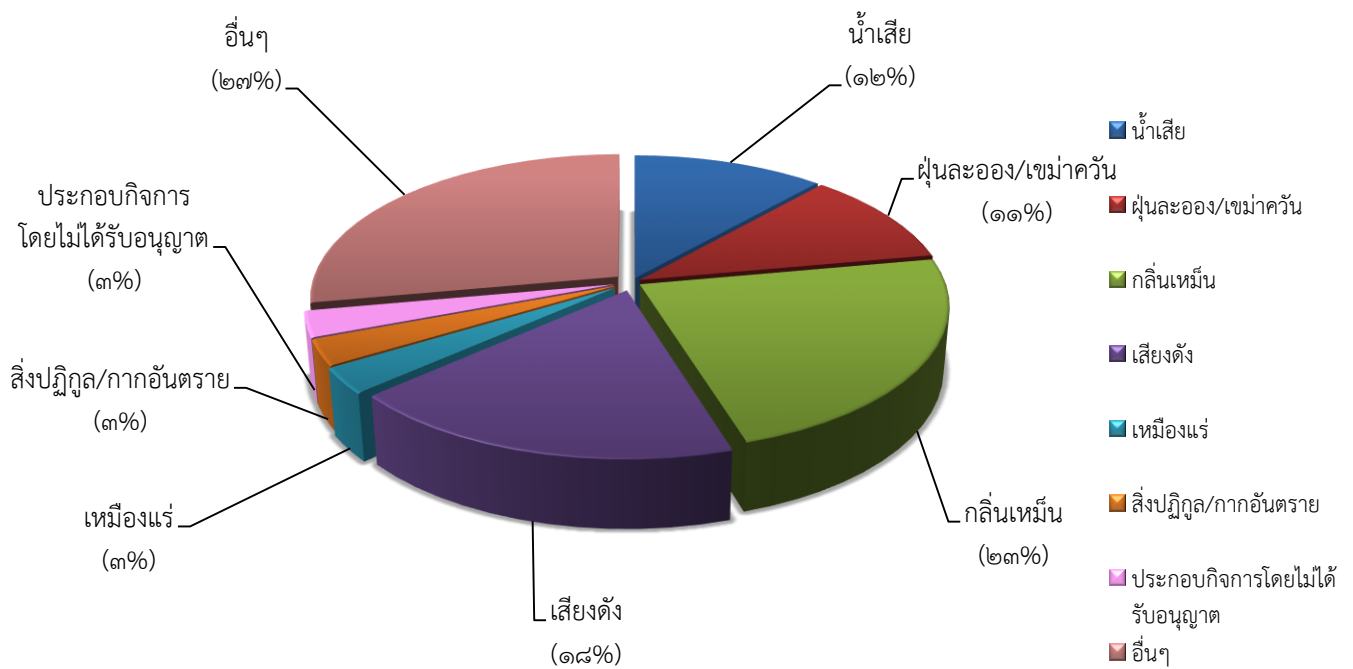
๑.๑.๑ ยุติแล้ว	๔๔ เรื่อง คิดเป็น ๖๗%
๑.๑.๒ อยู่ระหว่างดำเนินการ	๒๒ เรื่อง คิดเป็น ๓๓%
๑.๑.๓ ไม่เข้าข่ายเป็นโรงงาน	๐ เรื่อง คิดเป็น ๐%



๑.๒ จำแนกตามช่องทางการร้องเรียน



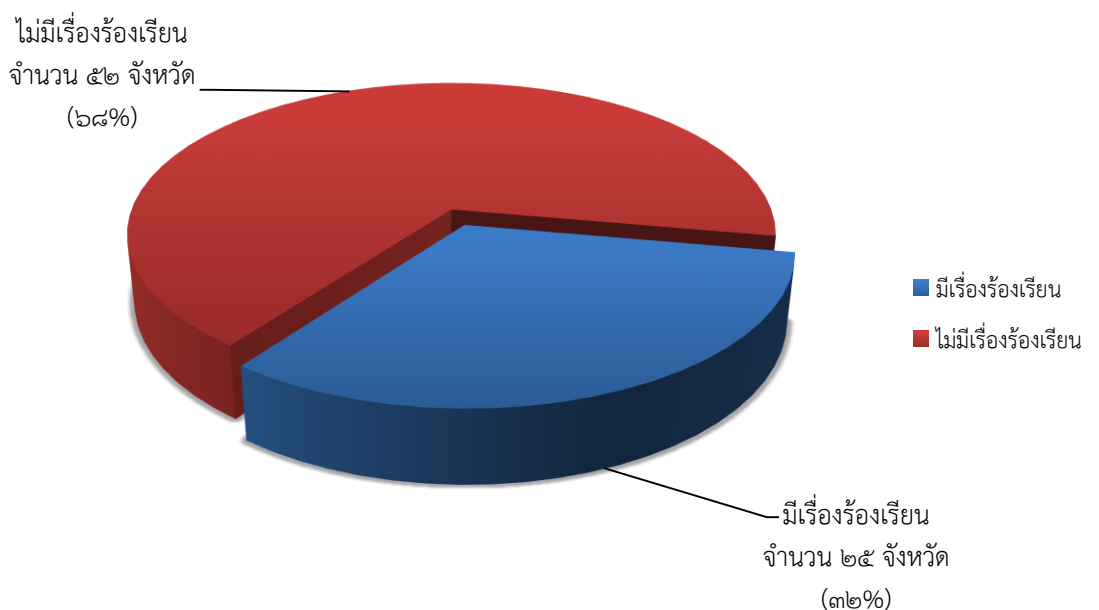
### ๑.๓ จำแนกตามประเด็นร้องเรียนเกี่ยวกับสิ่งแวดล้อม



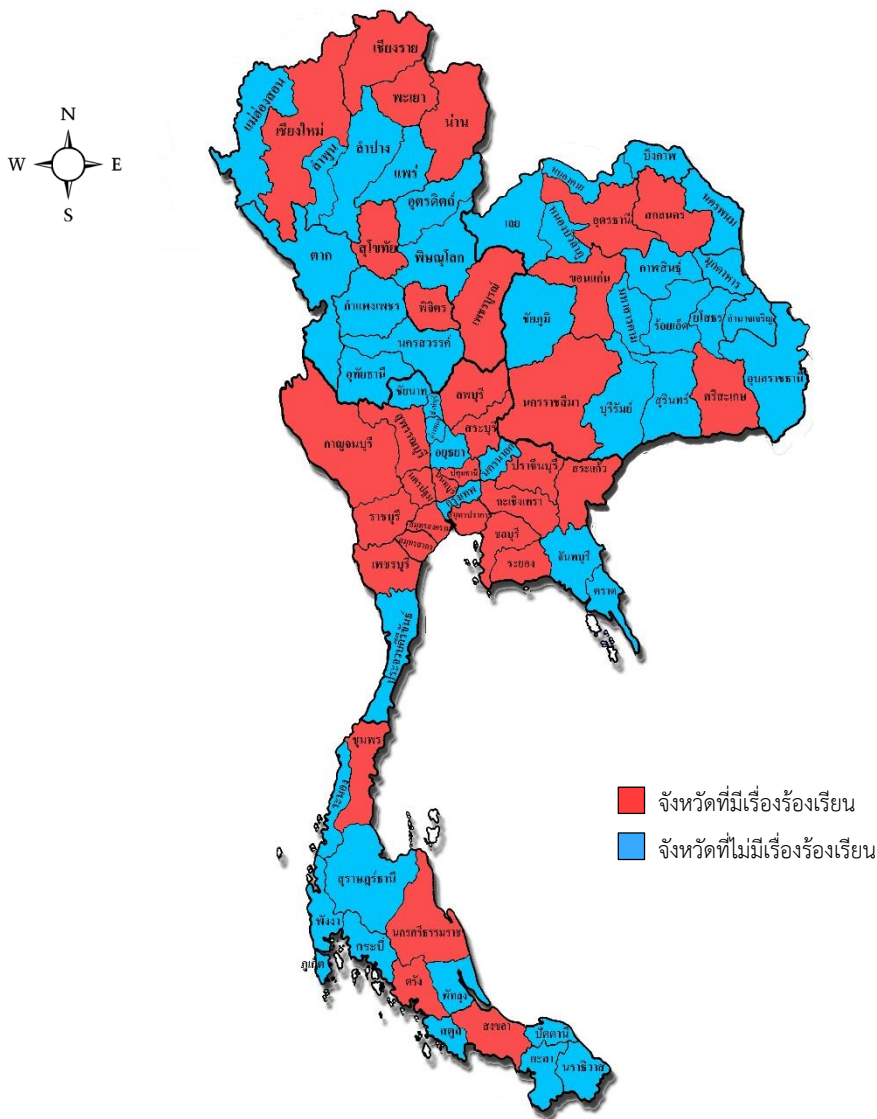
#### หมายเหตุ - ๑ เรื่องร้องเรียนอาจมีหลายประเด็น

- อื่นๆ ได้แก่ แสงสว่างจากปล่องแฟลร์ ประกอบกิจการในเวลากลางคืน คัดค้านการสร้างโรงงาน ขอให้ตรวจสอบใบอนุญาตประกอบกิจการ ขอให้ตรวจสอบอ่างเก็บน้ำของโรงงานว่าถูกต้องหรือไม่ ไอสารเคมี ลักลอบปล่อยสารเคมี ขอให้ตรวจสอบสถานที่ตั้งของโรงงาน ขอให้ตรวจสอบการประกอบกิจการดูความปลอดภัยจากการประกอบกิจการ ขยายโรงงานโดยไม่ได้รับอนุญาต ขอให้ศึกษาวิจัยทางวิชาการในเขตป่าสงวนแห่งชาติเพื่อทำการสำรวจแร่ ขอให้ตรวจสอบระบบไม่หินและการขนส่งหิน คัดค้านการก่อสร้างโรงแต่งแร่ดีบุก คัดค้านการขอประทานบัตรเหมืองหิน

### ๑.๔ จำแนกตามจังหวัดที่มีเรื่องร้องเรียน



แผนที่แสดงการเปรียบเทียบพื้นที่จังหวัดที่มีเรื่องร้องเรียน และไม่มีเรื่องร้องเรียน



- จังหวัดที่มีจำนวนเรื่องร้องเรียนมากที่สุด ได้แก่

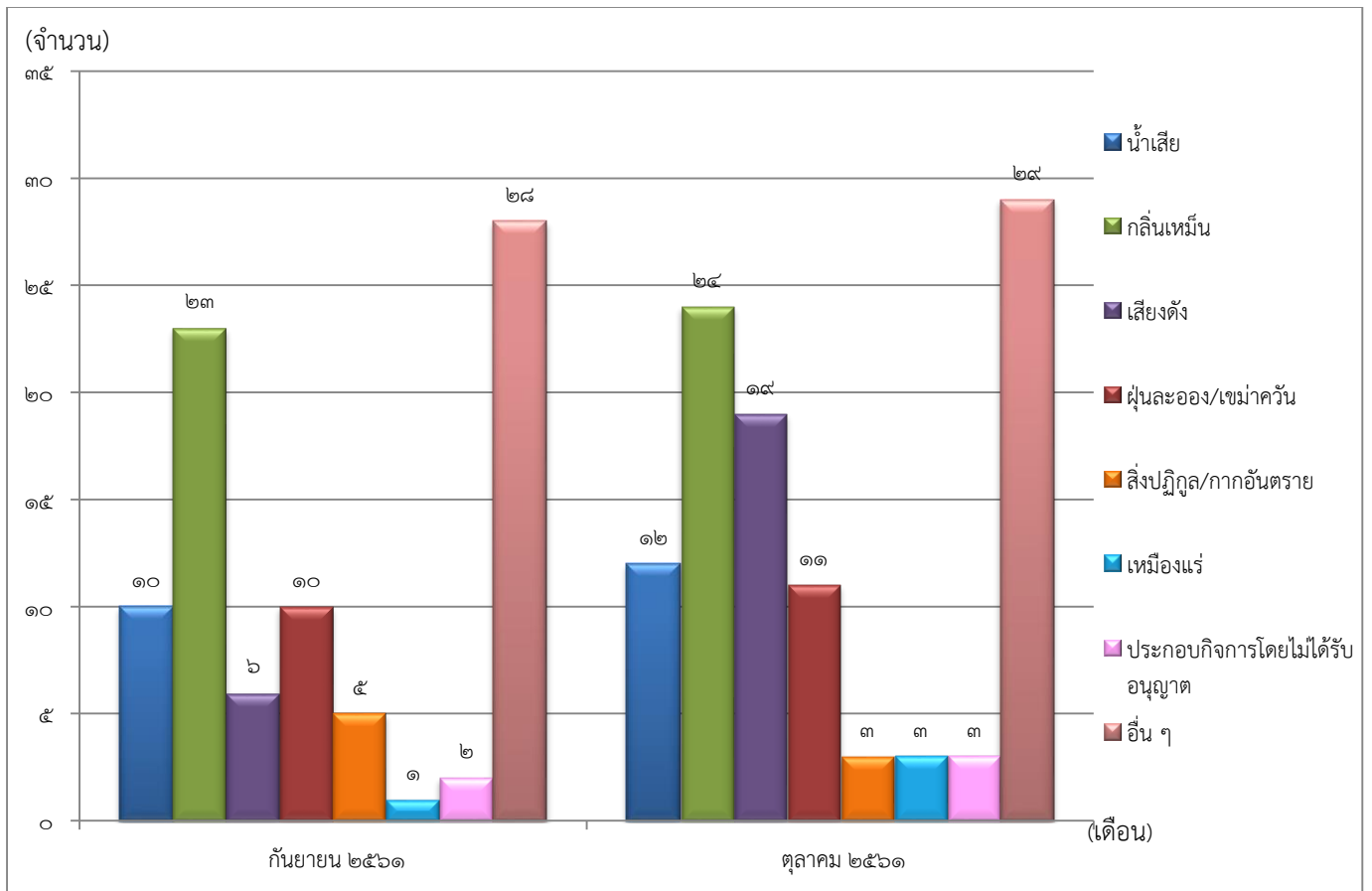
- ๑. จังหวัดปทุมธานี จำนวน ๙ เรื่อง
- ๒. จังหวัดระยอง จำนวน ๖ เรื่อง
- ๓. จังหวัดชลบุรี จำนวน ๕ เรื่อง

- จังหวัดที่ไม่มีเรื่องร้องเรียน มีจำนวนทั้งสิ้น ๔๔ จังหวัด คิดเป็นร้อยละ ๕๗ ของทั้งประเทศ โดยแยกตามรายภาค ได้แก่ ภาคเหนือ กำแพงเพชร ตาก นครสวรรค์ พิษณุโลก แพร่ แม่ฮ่องสอน ลำปาง ลำพูน และอุดรดิตถ์  
ภาคกลาง กรุงเทพมหานคร จันทบุรี ชัยนาท ตราด นครนายก ประจวบคีรีขันธ์ พระนครศรีอยุธยา สิงห์บุรี อ่างทอง และอุทัยธานี

ภาคตะวันออกเฉียงเหนือ กาฬสินธุ์ ชัยภูมิ นครพนม บึงกาฬ บุรีรัมย์ มหาสารคาม มุกดาหาร ยโสธร ร้อยเอ็ด เลย สุรินทร์ หนองคาย หนองบัวลำภู อำนาจเจริญ และอุบลราชธานี

ภาคใต้ กระบี่ นราธิวาส ปัตตานี พังงา พัทลุง ภูเก็ต ยะลา ระนอง สตูล และสุราษฎร์ธานี

## ๑.๕ เปรียบเทียบประเด็นร้องเรียนกับเดือนที่ผ่านมา (กันยายน ๒๕๖๑ กับ ตุลาคม ๒๕๖๑)

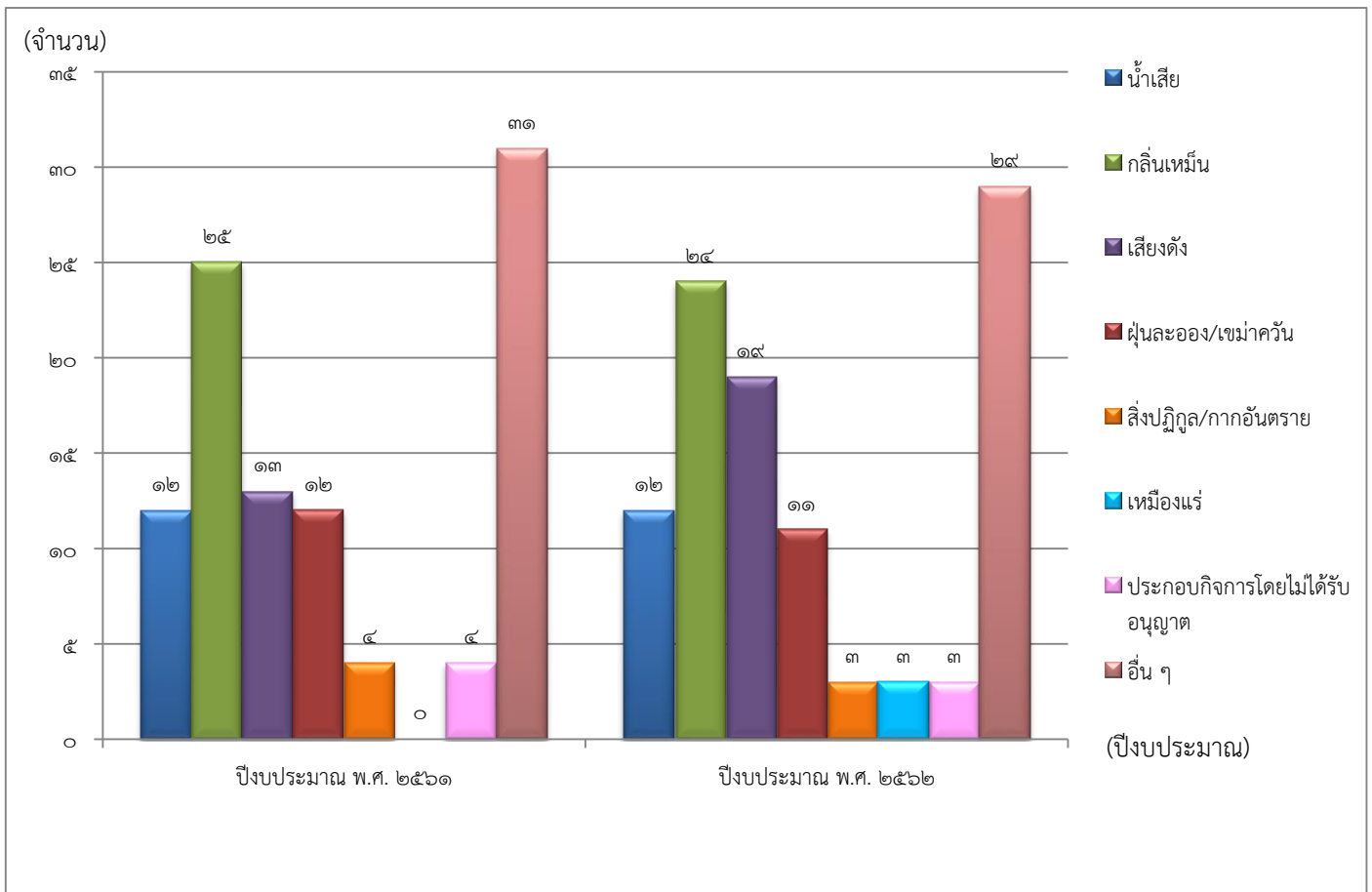


**หมายเหตุ** \*อื่นๆ ประจำเดือน กันยายน ๒๕๖๑ ได้แก่ มีการขุดเจาะบ่อทรายติดขอบที่ดินสาธารณประโยชน์และที่ดินเอกชน ไอสารเคมี ไม่มีระบบบำบัดละอองสี แรงงานต่างด้าว จำหน่ายสารเคมีโดยไม่มีใบอนุญาต ประกอบกิจการในเวลากลางคืน กีดขวางการจราจร ขอให้ตรวจสอบสถานที่ตั้งโรงงาน คัดค้านการสร้างโรงงาน ขอให้ตรวจสอบการอนุญาตประกอบกิจการ มีการติดตั้งเครื่องจักรเกินกว่าที่ได้รับอนุญาต ขยายโรงงาน โดยไม่ได้รับอนุญาต แรงสั่นสะเทือน ละอองสี รุกล้ำที่ดินสาธารณะ คัดค้านการทำเหมืองแร่ ขอให้ยุติการสร้างโรงไฟฟ้า

ประจำเดือน ตุลาคม ๒๕๖๑ ได้แก่ แสงสว่างจากปล่องפלล์ ประกอบกิจการในเวลากลางคืน คัดค้านการสร้างโรงงาน ขอให้ตรวจสอบใบอนุญาตประกอบกิจการ ขอให้ตรวจสอบอ่างเก็บน้ำของโรงงานว่าถูกต้องหรือไม่ ไอสารเคมี ลักลอบปล่อยสารเคมี ขอให้ตรวจสอบสถานที่ตั้งของโรงงาน ขอให้ตรวจสอบการประกอบกิจการดูทราย ความปลอดภัยจากการประกอบกิจการ ขยายโรงงานโดยไม่ได้รับอนุญาต ขอให้ศึกษาวิจัยทางวิชาการในเขตป่าสงวนแห่งชาติเพื่อทำการสำรวจแร่ ขอให้ตรวจสอบระบบไม่หินและการขนส่งหิน คัดค้านการก่อสร้างโรงแต่งแร่ดิบูก คัดค้านการขอประทานบัตรเหมืองหิน

จากสถิติ พบว่า ประเด็นเรื่องร้องเรียนที่**เพิ่มขึ้น** ได้แก่ เรื่องน้ำเสีย กลิ่นเหม็น เสียงดัง ฝุ่นละอองและเขม่าควัน เหมืองแร่ ประกอบกิจการโดยไม่ได้รับอนุญาต และอื่นๆ และประเด็นเรื่องร้องเรียนที่**ลดลง** ได้แก่ เรื่องสิ่งปฏิกูลและกากอันตราย

๑.๖ เปรียบเทียบประเด็นร้องเรียน ในรอบ ๑ เดือน ของปีงบประมาณ พ.ศ. ๒๕๖๑ (๑ - ๓๑ ตุลาคม ๒๕๖๐) กับปีงบประมาณ พ.ศ. ๒๕๖๒ (๑ - ๓๑ ตุลาคม ๒๕๖๑)



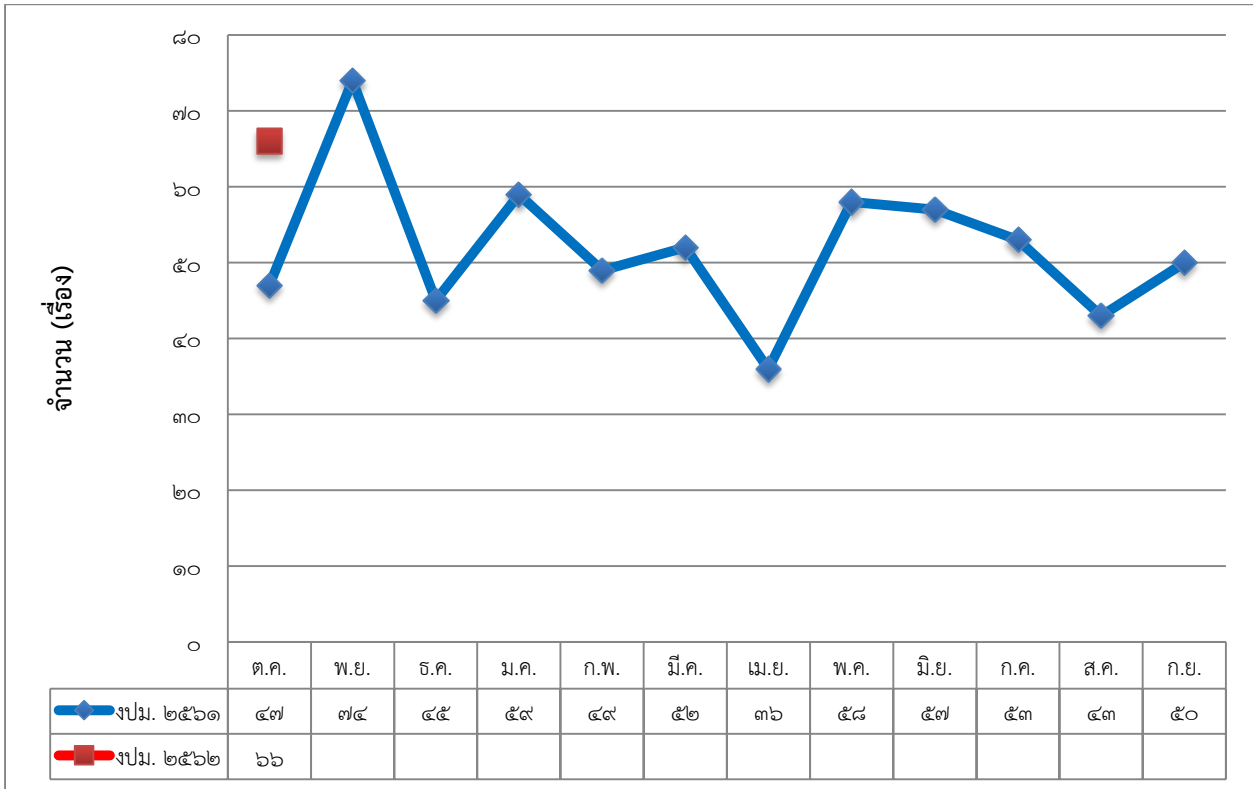
**หมายเหตุ** \*อื่น ๆ ๑ - ๓๑ ตุลาคม ๒๕๖๐ ได้แก่

๑ - ๓๑ ตุลาคม ๒๕๖๑ ได้แก่

ไอสารเคมี ประกอบกิจการในเวลากลางคืน แรงสั่นสะเทือน ขอให้ตรวจสอบกรณีพิพาทกัน แรงงานต่างด้าว มลพิษ ความปลอดภัย จากการประกอบกิจการโรงงาน ขอให้ตรวจสอบที่ตั้งของโรงงาน ขอรื้อหรือการยื่นขอรับใบอนุญาตประกอบกิจการ ขอข้อมูล การจัดเวทีรับฟังความคิดเห็นของประชาชน ขอให้ตรวจสอบ สิ่งแปลกปลอมในผลิตภัณฑ์

แสงสว่างจากปล่องแพลร์ ประกอบกิจการในเวลากลางคืน คัดค้านการสร้างโรงงาน ขอให้ตรวจสอบใบอนุญาตประกอบกิจการ ขอให้ตรวจสอบอ่างเก็บน้ำของโรงงานว่าถูกต้องหรือไม่ ไอสารเคมี ลักลอบปล่อยสารเคมี ขอให้ตรวจสอบสถานที่ตั้งของโรงงาน ขอให้ตรวจสอบการประกอบกิจการดูทราย ความปลอดภัย จากการประกอบกิจการ ขยายโรงงานโดยไม่ได้รับอนุญาต ขอให้ศึกษาวิจัยทางวิชาการในเขตป่าสงวนแห่งชาติเพื่อทำการ สำรวจแร่ ขอให้ตรวจสอบระบบม่หินและการขนส่งหิน คัดค้าน การก่อสร้างโรงแต่งแร่ดีบุก คัดค้านการขอประทานบัตรเหมืองหิน

๑.๗ เปรียบเทียบจำนวนเรื่องร้องเรียน ในรอบ ๑ เดือน ของปีงบประมาณ พ.ศ. ๒๕๖๑ (๑ - ๓๑ ตุลาคม ๒๕๖๐) กับปีงบประมาณ พ.ศ. ๒๕๖๒ (๑ - ๓๑ ตุลาคม ๒๕๖๑)



๖๒๓ เรื่อง

๖๖ เรื่อง

## ๒. เหตุภาวะฉุกเฉิน

### ๒.๑ จำแนกเหตุภาวะฉุกเฉินทั้งหมด ๗ เรื่อง

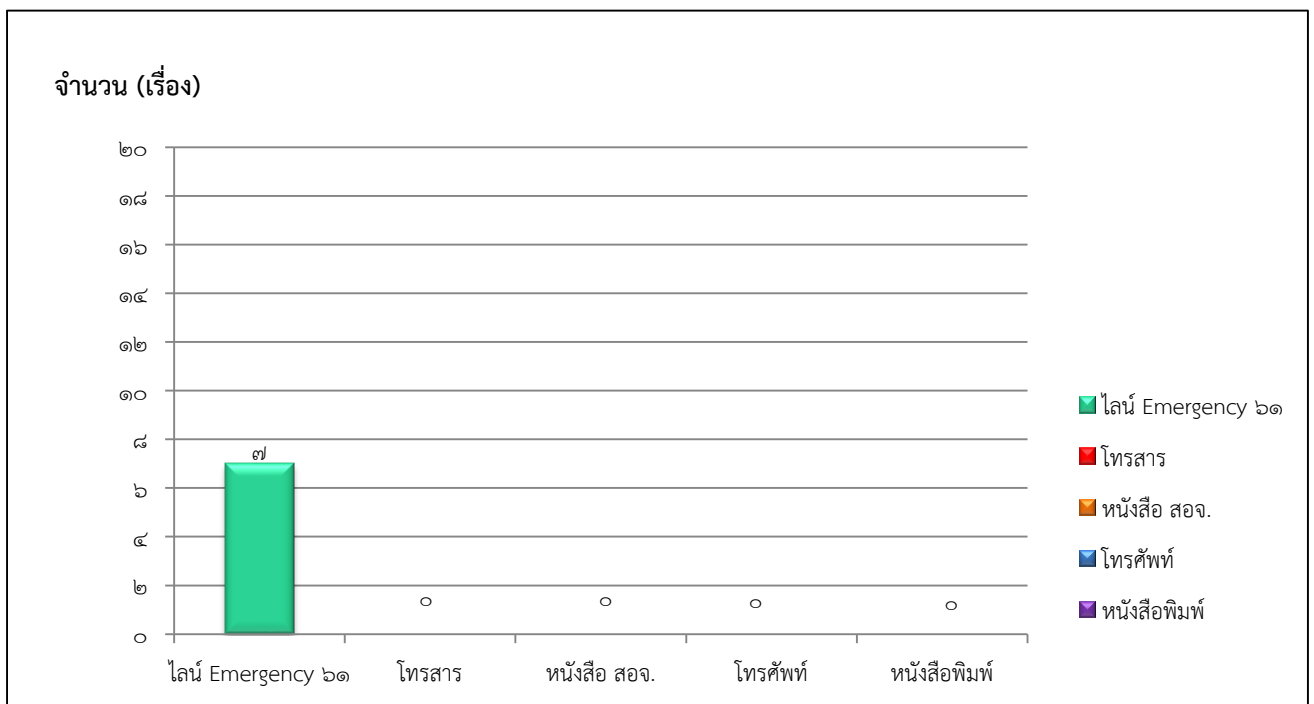
- ยุติแล้ว

๗ เรื่อง คิดเป็น ๑๐๐%

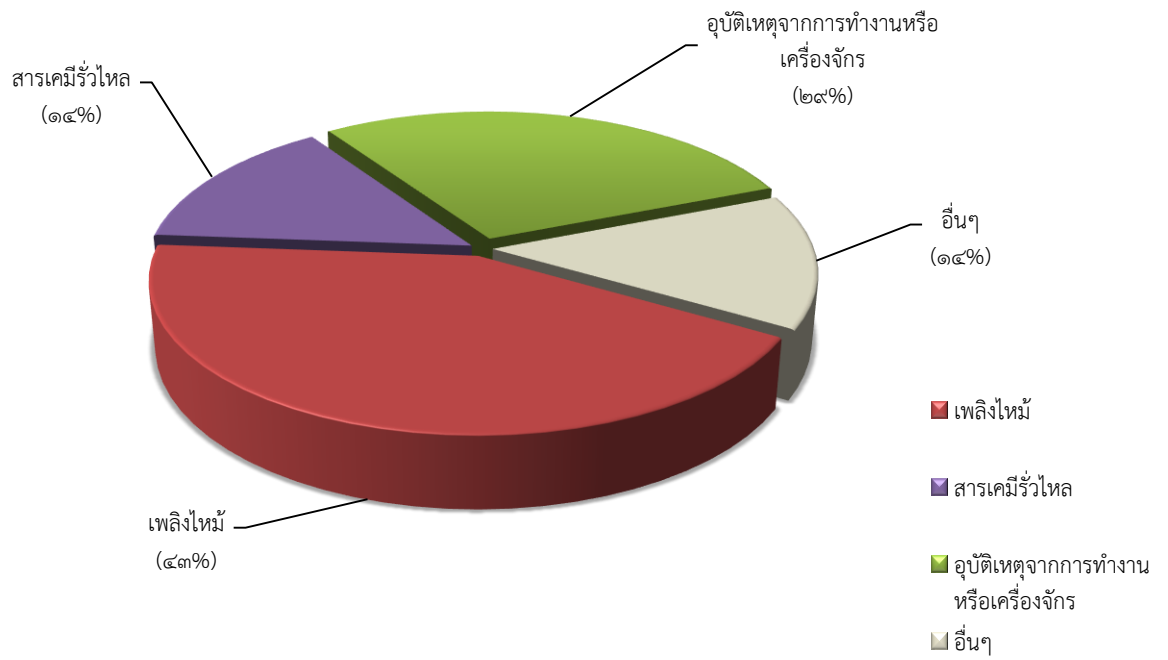


■ ยุติแล้ว

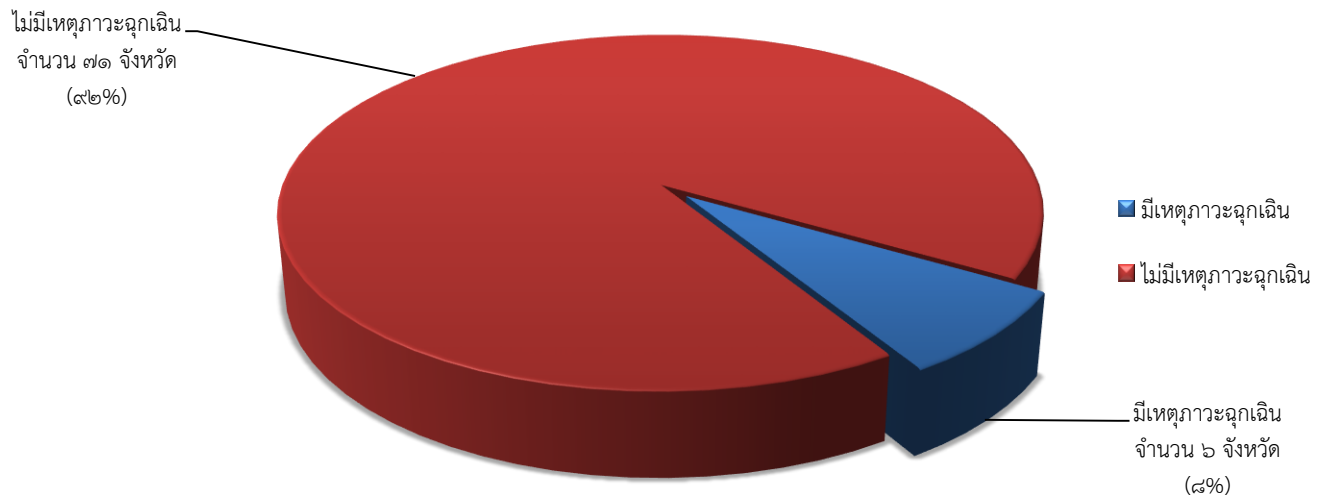
### ๒.๒ จำแนกตามช่องทางการรายงาน



### ๒.๓ จำแนกตามประเด็นเหตุภาวะฉุกเฉิน



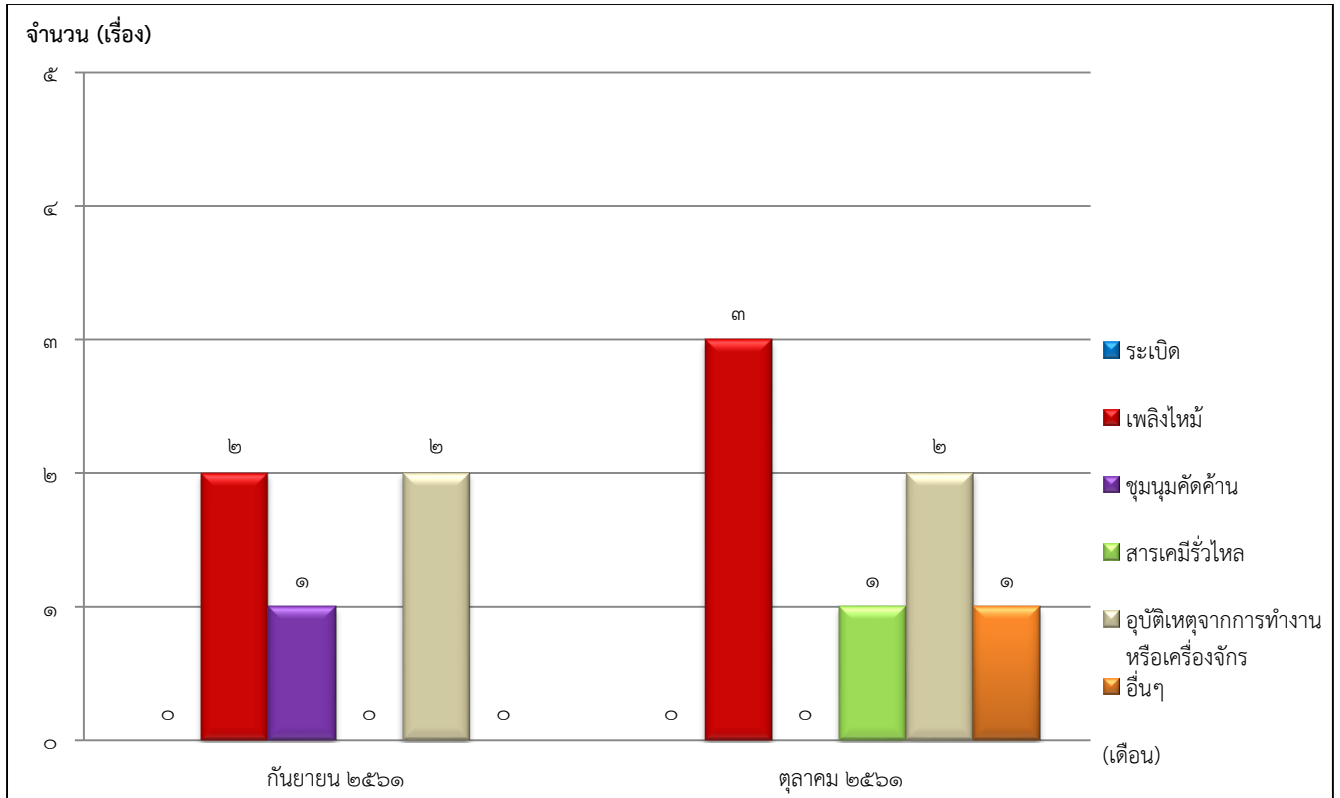
### ๒.๔ จำแนกตามจังหวัดที่เกิดเหตุภาวะฉุกเฉิน





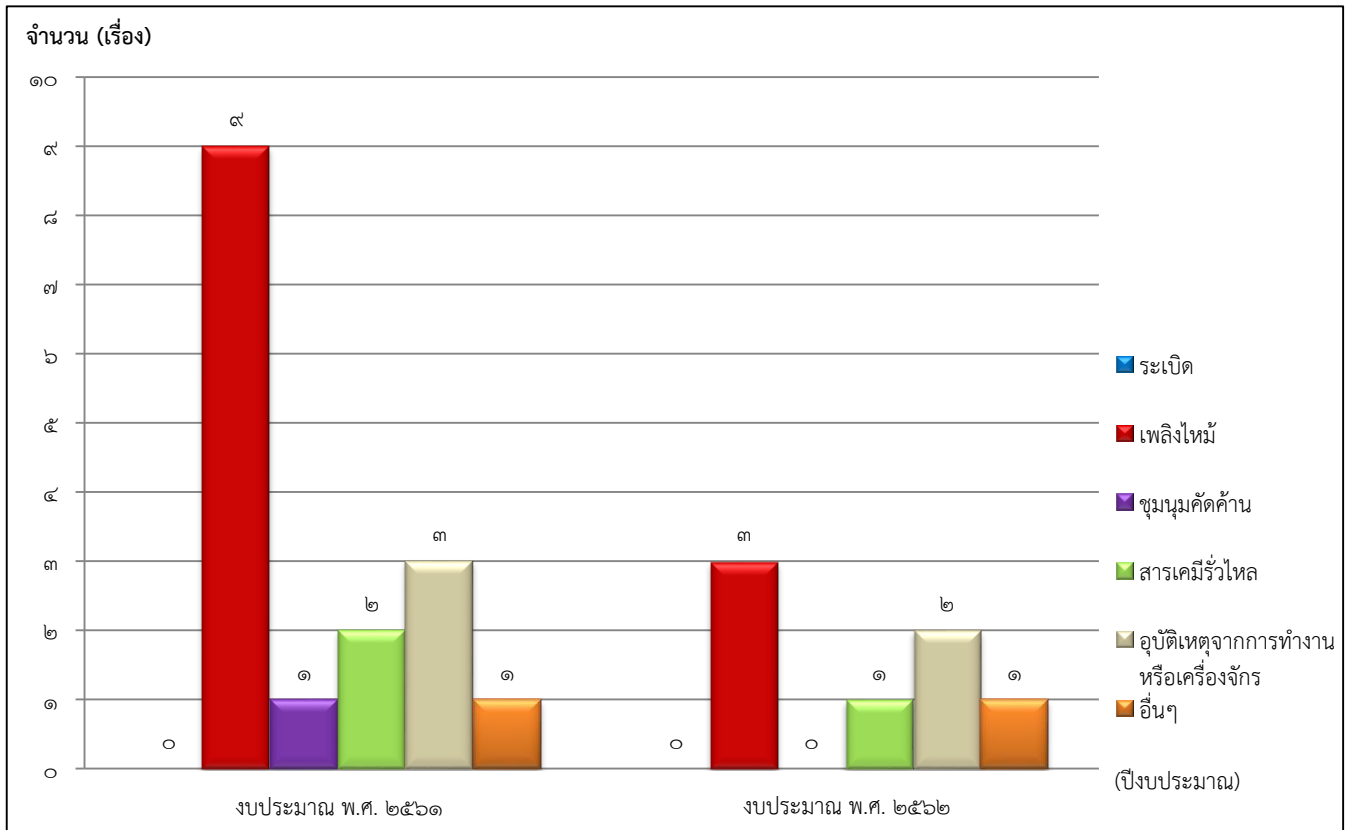


## ๒.๕ เปรียบเทียบประเด็นเหตุภาวะฉุกเฉินกับเดือนที่ผ่านมา (กันยายน ๒๕๖๑ กับ ตุลาคม ๒๕๖๑)

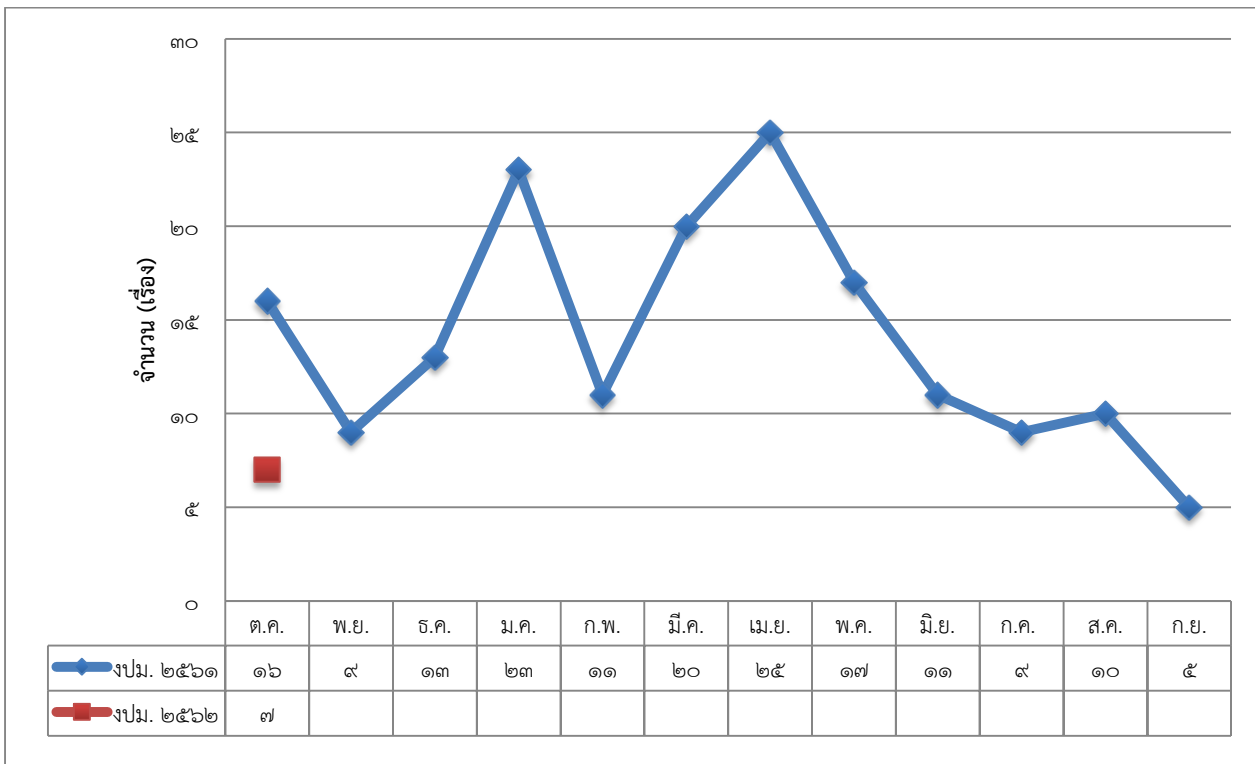


จากสถิติ พบว่า ประเด็นเหตุภาวะฉุกเฉินที่**เพิ่มขึ้น** ได้แก่ เพลิงไหม้ สารเคมีรั่วไหล และอื่นๆ สำหรับประเด็นเหตุภาวะฉุกเฉินที่**ลดลง** ได้แก่ ชุมนุมคัดค้าน สำหรับประเด็นเหตุภาวะฉุกเฉินที่**คงที่** ได้แก่ ระเบิด และอุบัติเหตุจากการทำงานหรือเครื่องจักร

๒.๖ เปรียบเทียบประเด็นเหตุภาวะฉุกเฉิน ในรอบ ๑ เดือน ของปีงบประมาณ พ.ศ. ๒๕๖๑ (๑ - ๓๑ ตุลาคม ๒๕๖๐) กับปีงบประมาณ พ.ศ. ๒๕๖๒ (๑ - ๓๑ ตุลาคม ๒๕๖๑)



๒.๗ เปรียบเทียบจำนวนเหตุภาวะฉุกเฉิน ในรอบ ๑ เดือน ของปีงบประมาณ พ.ศ. ๒๕๖๑ (๑ - ๓๑ ตุลาคม ๒๕๖๐) กับปีงบประมาณ พ.ศ. ๒๕๖๒ (๑ - ๓๑ ตุลาคม ๒๕๖๑)



๑๖๙ เรื่อง  
๗ เรื่อง