

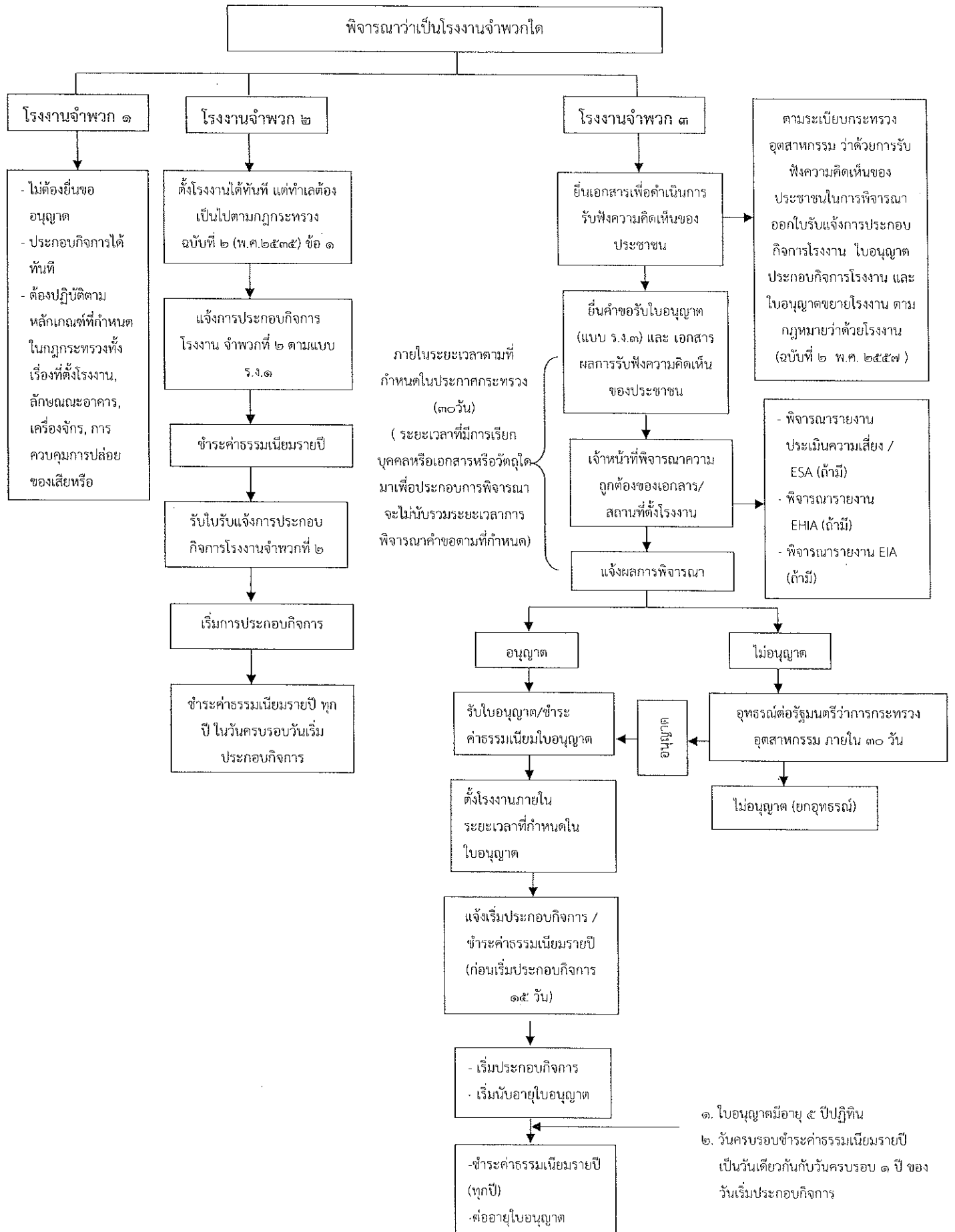


กรมโรงงานอุตสาหกรรม  
DEPARTMENT OF INDUSTRIAL WORKS

# ขั้นตอนการพิจารณา อนุญาตโรงงาน

กรมโรงงานอุตสาหกรรม  
กรกฎาคม 2557

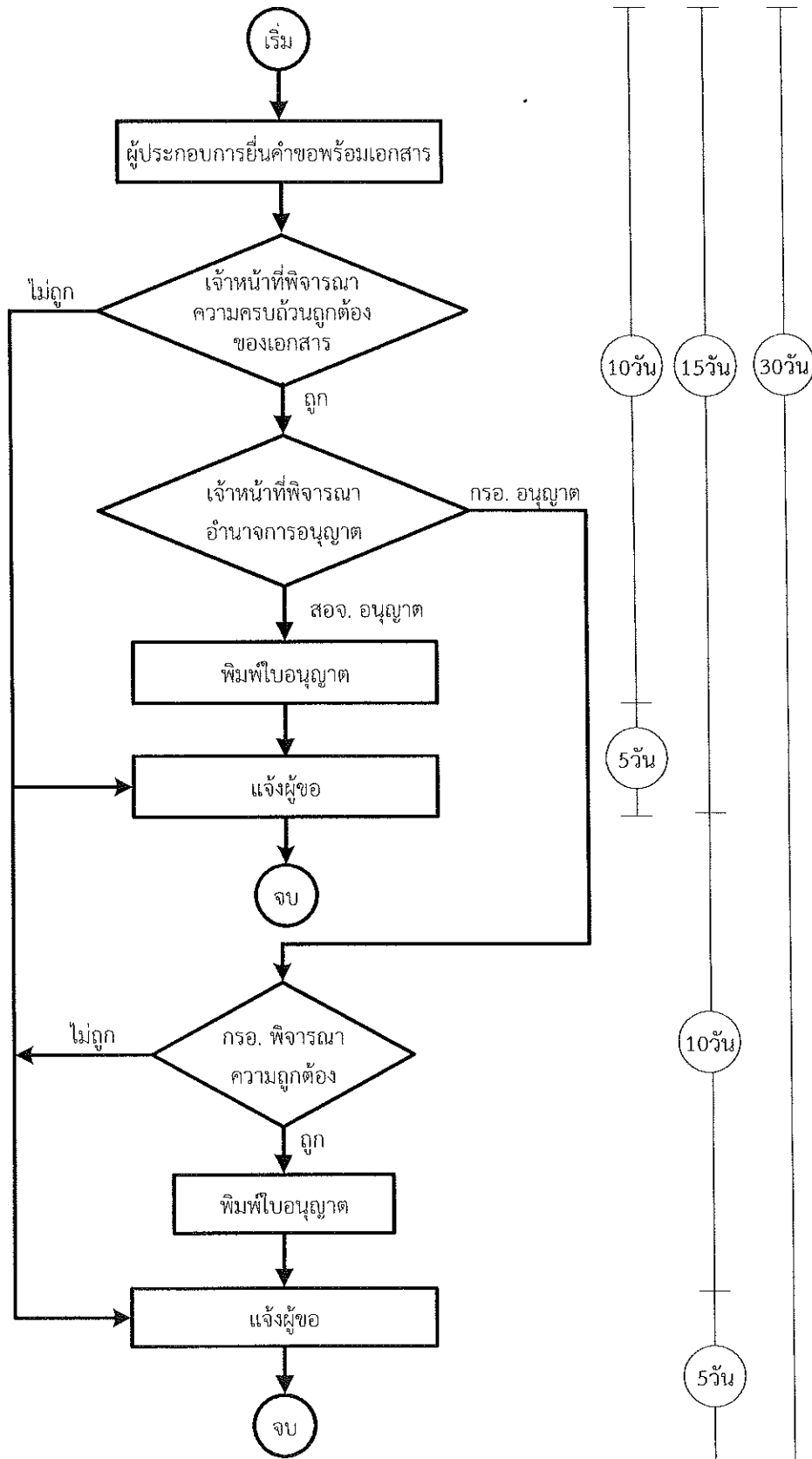
# ขั้นตอนการขออนุญาตของโรงงานที่จะจัดตั้งขึ้นใหม่



๑. ใบอนุญาตมีอายุ ๕ ปีปฏิทิน  
๒. วันครบรอบชำระค่าธรรมเนียมรายปี  
เป็นวันเดียวกันกับวันครบรอบ ๑ ปี ของ  
วันเริ่มประกอบกิจการ

	ความหมาย
โรงงาน	อาคาร สถานที่ หรือยานพาหนะที่ใช้เครื่องจักรมีกำลังรวมตั้งแต่ห้าแรงม้าหรือกำลังเทียบเท่า ตั้งแต่ห้าแรงม้าขึ้นไป หรือใช้คนงานตั้งแต่เจ็ดคนขึ้นไปโดยใช้เครื่องจักรหรือไม่ก็ตาม สำหรับ ทำ ผลิต ประกอบ บรรจุ ซ่อม ซ่อมบำรุง ทดสอบ ปรับปรุง แปรสภาพ ลำเลียง เก็บรักษา หรือทำลายสิ่งใดๆ ทั้งนี้ ตามประเภทหรือชนิดของโรงงานที่กำหนดในกฎกระทรวง
ตั้งโรงงาน	การก่อสร้างอาคารเพื่อติดตั้งเครื่องจักรสำหรับประกอบกิจการโรงงาน หรือนำเครื่องจักร สำหรับประกอบกิจการโรงงานมาติดตั้งในอาคารสถานที่หรือยานพาหนะที่จะประกอบกิจการ
ประกอบกิจการ โรงงาน	การทำ ผลิต ประกอบ บรรจุ ซ่อม ซ่อมบำรุง ทดสอบ ปรับปรุง แปรสภาพ ลำเลียง เก็บรักษา หรือทำลายสิ่งใดๆ ตามลักษณะกิจการของโรงงานแต่ไม่รวมถึงการทดลองเดินเครื่องจักร
เครื่องจักร	สิ่งที่ประกอบด้วยชิ้นส่วนหลายชิ้นสำหรับใช้ก่อกำเนิดพลังงาน เปลี่ยนหรือแปลงสภาพ พลังงาน หรือส่งพลังงาน ทั้งนี้ ด้วยกำลังน้ำ ไอน้ำ ลม ก๊าซ ไฟฟ้า หรือพลังงานอื่นอย่างใด อย่างหนึ่งหรือหลายอย่างรวมกัน และหมายความรวมถึงอุปกรณ์ ไฟลิวีล পুলเล สายพาน เพลา เกียร์ หรือสิ่งอื่นที่ทำงานสนองกัน
โรงงานจำพวกที่ ๑	ได้แก่ โรงงานประเภท ชนิด และขนาดที่สามารถประกอบกิจการโรงงานได้ทันทีตาม ความประสงค์ของผู้ประกอบกิจการโรงงาน โดยมีเครื่องจักรไม่เกิน ๒๐ แรงม้า และคนงาน ไม่เกิน ๒๐ คน
โรงงานจำพวกที่ ๒	ได้แก่ โรงงานประเภท ชนิด และขนาดที่เมื่อจะประกอบกิจการโรงงานต้องแจ้งให้ผู้อนุญาต ทราบก่อน โดยมีเครื่องจักรไม่เกิน ๕๐ แรงม้า และคนงานไม่เกิน ๕๐ คน และไม่จัด อยู่ในจำพวกที่ ๑
โรงงานจำพวกที่ ๓	ได้แก่ โรงงานประเภท ชนิด และขนาดที่การตั้งโรงงานจะต้องได้รับใบอนุญาตก่อน จึงจะดำเนินการได้ โดยมีเครื่องจักรเกิน ๕๐ แรงม้า และคนงานเกิน ๕๐ คน

ขั้นตอนการพิจารณาและระยะเวลาในการพิจารณาอนุญาตโรงงาน (30 วัน)



หมายเหตุ ระยะเวลาที่มีการเรียกบุคคลหรือเอกสารหรือวัตถุใด  
มาเพื่อประกอบการพิจารณาจะไม่นับรวมระยะเวลาการพิจารณา  
คำขอตามที่กำหนด

บัญชีรายการเอกสารการพิจารณาอนุญาตประกอบกิจการ

ลำดับ	รายการเอกสาร	รายละเอียด
๑	คำขออนุญาต (จำนวน ๓ ชุด)	๑. ต้องเป็นแบบคำขอ (ร.ง.๓) ที่กำหนดตามประกาศกระทรวงอุตสาหกรรม เรื่องกำหนดหลักเกณฑ์การขออนุญาต และการอนุญาตเกี่ยวกับโรงงานจำพวกที่ ๓ พ.ศ. ๒๕๕๐ แบบคำขอสามารถถ่ายสำเนา หรือดาวน์โหลดได้จากเว็บไซต์ของกรมโรงงานอุตสาหกรรม ห้ามเปลี่ยนหรือดัดแปลงรูปแบบเอกสาร
		๒. รายละเอียดการกรอกข้อมูลในคำขอ ต้องครบถ้วน (ถ้าไม่มีให้ระบุว่าไม่มี หรือใช้เครื่องหมาย "-" แทน)
		๓. คำขอทุกหน้าต้องมีการลงลายมือชื่อของผู้ขออนุญาต (ในกรณีที่เป็นนิติบุคคล ให้ปฏิบัติตามข้อกำหนดในหนังสือรับรองการจดทะเบียนเป็นนิติบุคคล) หรือผู้ที่ได้รับมอบอำนาจให้ลงนามแทนผู้ขออนุญาต ห้ามถ่ายสำเนาลายมือชื่อ
		๔. รายการเครื่องจักร วัตถุดิบ ผลิตภัณฑ์ ต้องเป็นภาษาไทย หรือเป็นภาษาไทย โดยมีภาษาอื่นกำกับ
		๕. กรณีมีการแก้ไขข้อมูลต้องลงนามกำกับกับการแก้ไขโดยผู้ขออนุญาตหรือผู้ที่ได้รับมอบหมายให้ดำเนินการแทน
๒	เอกสารประกอบคำขออนุญาต (จำนวน ๓ ชุด)	
๒.๑ เอกสารแสดงสถานะผู้ขออนุญาต กรณีเป็นบุคคล	๒.๑ เอกสารแสดงสถานะผู้ขออนุญาต กรณีเป็นบุคคล	๑. สำเนาบัตรประจำตัวประชาชนของผู้ขออนุญาต
		๒. สำเนาทะเบียนบ้านของผู้ขออนุญาต
		๓. กรณีเป็นบุคคลต่างด้าวให้ใช้สำเนาหนังสือเดินทาง (Passport)
		๔. เอกสารตามข้อ ๑ - ๓ ต้องมีการลงนามรับรองเอกสารโดยผู้ขออนุญาต
๒.๒ เอกสารแสดงฐานะผู้ขออนุญาต กรณีเป็นนิติบุคคล	๒.๒ เอกสารแสดงฐานะผู้ขออนุญาต กรณีเป็นนิติบุคคล	๑. สำเนาหนังสือรับรองการจดทะเบียนนิติบุคคล ต้องคัดสำเนาไว้ไม่เกิน ๓ เดือน นับตั้งแต่วันที่คัดสำเนาจนถึงวันที่ยื่นคำขอฯ โดยมีวัตถุประสงค์ของนิติบุคคลตรงกับประเภทของการประกอบกิจการโรงงาน
		๒. สำเนาบัตรประจำตัวประชาชนของผู้แทนนิติบุคคล
		๓. สำเนาทะเบียนบ้าน

ลำดับ	รายการเอกสาร	รายละเอียด
		<p>๔. กรณีเป็นบุคคลต่างด้าวให้ใช้สำเนาหนังสือเดินทาง (Passport)</p> <p>๕. เอกสารตามข้อ ๑ - ๔ ต้องมีการลงนามรับรองเอกสารโดยผู้ขออนุญาต</p>
	๒.๓ เอกสารการมอบอำนาจ	<p>๑. ต้นฉบับมอบอำนาจให้ดำเนินการแทนอย่างใดอย่างหนึ่งเพียงอย่างเดียวที่ติดอากรแสตมป์ ๑๐ บาท หรือสำเนาต้นฉบับหนังสือมอบอำนาจกรณีเป็นการมอบหมายให้ดำเนินการแทนหลายอย่างโดยให้ติดอากรแสตมป์ ๓๐ บาทแล้วแต่กรณี (ต้องมีพยาน ๒ คน)</p> <p>๒. สำเนาบัตรประชาชนของผู้มอบอำนาจและผู้รับมอบอำนาจ</p> <p>๓. สำเนาทะเบียนบ้านของผู้มอบอำนาจและผู้รับมอบอำนาจ</p> <p>๔. สำเนาบัตรประชาชนของพยาน ๒ คน</p> <p>๕. เอกสารตามข้อ ๑ - ๔ ต้องมีการลงนามรับรองเอกสารโดยผู้ขออนุญาต</p>
	๒.๔ เอกสารแสดงกรรมสิทธิ์ใช้ที่ดิน	<p>๑. กรณีผู้ขออนุญาตเป็นเจ้าของที่ดิน ให้แนบหนังสือแสดงกรรมสิทธิ์ในที่ดินคือสำเนาโฉนดที่ดิน (นส. ๔) หนังสือรับรองการใช้ประโยชน์ที่ดิน (นส. ๓ หรือ นส. ๓ ก)</p> <p>๒. กรณีผู้ขออนุญาตไม่ได้เป็นเจ้าของที่ดิน ให้แนบหนังสือยินยอมให้ใช้ที่ดินขออนุญาตตั้งโรงงานจากผู้เป็นเจ้าของที่ดิน พร้อมสำเนาบัตรประจำตัวประชาชนของเจ้าของที่ดิน</p> <p>๓. กรณีเป็นที่ดินของรัฐต้องได้รับอนุญาตให้ใช้ที่ดินเพื่อขออนุญาตตั้งโรงงานจากหน่วยงานของรัฐที่กำกับดูแลที่ดินตามกฎหมาย</p> <p>๔. กรณีใช้ที่ดินหลายแปลงในการขออนุญาตให้แนบแผนผังรวมโฉนดที่ดิน โดยมีคำรับรองจากสำนักงานที่ดินในท้องที่จะตั้งโรงงาน</p> <p>๕. เอกสารตามข้อ ๑ - ๔ ต้องมีการลงนามรับรองเอกสารโดยผู้ขออนุญาต</p>
	๒.๕ หนังสือแสดงความมั่นคง แข็งแรง และความปลอดภัยของอาคารโรงงาน	<p>๑. กรณีอยู่ในเขตควบคุมอาคารตามกฎหมายว่าการควบคุมอาคาร ให้แนบสำเนาเอกสารการอนุญาตตามกฎหมายดังกล่าว</p> <p>๒. กรณีอยู่นอกเขตควบคุมตามกฎหมายว่าด้วยการควบคุมอาคารให้แนบบรรายการก่อสร้างอาคารโรงงานที่มีการรับรองของผู้ประกอบวิชาชีพวิศวกรรมควบคุม</p>

ลำดับ	รายการเอกสาร	รายละเอียด
		<p>๓. กรณีเป็นอาคารเดิม (อาคารเก่าที่มีการก่อสร้างมาก่อน) หรืออาคารที่ไม่ได้รับอนุญาตก่อสร้างเป็นโรงงาน ให้แนบเอกสารการตรวจสอบรับรองความมั่นคง แข็งแรง และความปลอดภัยของอาคาร จากผู้ประกอบวิชาชีพวิศวกรรมควบคุม</p> <p>๔. เอกสารตามข้อ ๑ - ๓ ต้องมีการลงนามรับรองเอกสารโดยผู้ขออนุญาต</p>
	๒.๖ แบบแปลนแผนผังอาคารโรงงาน	<p>๑. แผนที่แสดงบริเวณที่ตั้งโรงงาน และสิ่งปลูกสร้างต่าง ๆ ในพื้นที่ใกล้เคียง ถ้ามีสาธารณสถานให้ระบุระยะห่างไว้ด้วย</p> <p>๒. แผนผังแสดงรายละเอียดสิ่งปลูกสร้างต่าง ๆ ภายในบริเวณโรงงาน</p> <p>๓. แบบแปลนอาคารโรงงานที่มีขนาดเหมาะสม ถูกต้องตามมาตรฐาน แสดงภาพลักษณะอาคารด้านหน้า ด้านข้าง ประตูทางเข้า - ออก บันได ทางหนีไฟ</p> <p>๔. มีการลงนามรับรองความมั่นคง แข็งแรง และความปลอดภัยจากผู้ประกอบวิชาชีพวิศวกรรมควบคุมในแบบแปลน แผนผังตามข้อ ๑ - ๓</p>
๓	การประกาศรับฟังความคิดเห็นของประชาชนในการพิจารณาอนุญาตประกอบกิจการโรงงานและอนุญาตขยายโรงงาน (จำนวน ๓ ชุด)	<p>๑. สำเนาเอกสารเกี่ยวกับการรับฟังความคิดเห็นของประชาชนเป็นไปตามระเบียบกระทรวงอุตสาหกรรม ว่าด้วยการรับฟังความคิดเห็นของประชาชน ในการพิจารณาออกใบรับแจ้งการประกอบกิจการโรงงาน ใบอนุญาตประกอบกิจการโรงงาน และใบอนุญาตขยายโรงงาน ตามกฎหมายว่าด้วยโรงงาน พ.ศ. ๒๕๕๕ ลงวันที่ ๒๐ กันยายน ๒๕๕๕</p> <p>๒. เอกสารตามข้อ ๑ ต้องมีการลงนามรับรองเอกสารจากเจ้าหน้าที่ผู้พิจารณา</p>
๔	แผนผังแสดงการติดตั้งเครื่องจักร (จำนวน ๓ ชุด)	แผนผังแสดงการติดตั้งเครื่องจักรในอาคารขนาดเหมาะสม ถูกต้องตามมาตราส่วน พร้อมรายละเอียดเครื่องจักรที่เป็นภาษาไทย และถูกต้องตรงกับลำดับรายการเครื่องจักรที่แสดงในคำขออนุญาต (ร.ง.๓) พร้อมมีการลงนามรับรองเกี่ยวกับความปลอดภัยในการติดตั้งเครื่องจักรของวิศวกร ตามข้อกำหนดของสภาวิศวกร รวมทั้งต้องมีการลงนามรับรองเอกสารโดยผู้ขออนุญาต
๕	ระบบการจัดการและขจัดมลพิษและปัญหาสิ่งแวดล้อมด้านน้ำเสียและอากาศเสีย (จำนวน ๓ ชุด)	<p>๑. แผนภูมิแสดงรายละเอียดขั้นตอนการผลิต ปริมาณและจุดที่เกิดปัญหาสิ่งแวดล้อม ได้แก่ น้ำเสีย อากาศเสีย และมลพิษอื่น ๆ ต้องมีการลงนามรับรองการออกแบบของผู้ประกอบวิชาชีพวิศวกรรมควบคุมทุกหน้า</p> <p>๒. แบบแปลน แผนผัง ต้องมีการลงนามรับรองการออกแบบของผู้ประกอบวิชาชีพวิศวกรรมควบคุมทุกหน้า</p> <p>๓. รายการคำนวณการออกแบบต้องมีการลงนามรับรองของผู้ประกอบวิชาชีพวิศวกรรมควบคุมทุกหน้า</p>

ลำดับ	รายการเอกสาร	รายละเอียด
		<p>๔. สำเนาใบประกอบวิชาชีพวิศวกรและคำรับรองของวิศวกรตามแบบฟอร์มที่สภาวิศวกรกำหนด</p> <p>๕. เอกสารแสดงคำอธิบายถึงรายละเอียดรายการคำนวณการออกแบบ คุณลักษณะของมลพิษที่ใช้ในการออกแบบชนิดของระบบบำบัด วิธีการป้องกัน เหตุเดือดร้อนรำคาญ ความเสียหายอันตราย และการควบคุม การปล่อยของเสีย</p> <p>๖. เอกสารตามข้อ ๑ - ๕ ต้องมีการลงนามรับรองเอกสารโดยผู้ขออนุญาต</p> <p>๗. เจ้าหน้าที่ผู้พิจารณาเรื่องการอนุญาตต้องลงนามกำกับในเอกสารตามข้อ ๑ - ๕</p>
๖	ระบบการจัดการกากอุตสาหกรรมและมลพิษอื่นๆ (จำนวน ๓ ชุด)	เอกสารแสดงถึงรายละเอียดชนิด วิธีการกำจัด จัดเก็บ และป้องกัน เหตุเดือดร้อนรำคาญ ความเสียหายอันตราย และการควบคุมกากอุตสาหกรรม และต้องมีการลงนามรับรองเอกสารโดยผู้ขออนุญาต
๗	วิธีการป้องกันเหตุเดือดร้อนรำคาญ (จำนวน ๓ ชุด)	เอกสารแสดงคำอธิบายถึงรายละเอียด รายการคำนวณการออกแบบ ชนิด วิธีการป้องกันเหตุเดือดร้อนรำคาญ ความเสียหาย อันตราย และการควบคุม การปล่อยมลพิษอื่น ๆ เช่น มลพิษทางเสียง แสง ความสั่นสะเทือน และต้องมีการลงนามรับรองเอกสารโดยผู้ขออนุญาต
๘	รายงาน EIA / EHIA กรณีเข้าข่ายตามที่กฎหมายกำหนด (จำนวน ๓ ชุด)	<p>๑. ประเภทหรือชนิดของโรงงานที่ต้องทำ EIA / EHIA ให้อยู่ในรายงาน EIA ฉบับสมบูรณ์ที่ผ่านความเห็นชอบจากสำนักงานนโยบายและแผนสิ่งแวดล้อม (สผ.) และต้องมีการลงนามรับรองเอกสารโดยผู้ขออนุญาต</p> <p>๒. เอกสารแสดงผลการพิจารณาเห็นชอบรายงาน EIA จากสำนักงานนโยบายและแผนธรรมชาติและสิ่งแวดล้อม (สผ.) และต้องมีการลงนามรับรองต้นฉบับและสำเนาโดยผู้ขออนุญาต</p>
๙	รายงาน ESA / รายงานประเมินความเสี่ยงตามพระราชบัญญัติโรงงาน พ.ศ. ๒๕๓๕ (จำนวน ๓ ชุด)	เอกสารรายงาน ESA หรือรายงานการประเมินความเสี่ยงจากอันตรายที่อาจเกิดขึ้นจากการประกอบกิจการโรงงานแสดงผลการพิจารณาเห็นชอบรายงานฯ จากหน่วยงานที่เกี่ยวข้องโรงงาน และต้องมีการลงนามรับรองเอกสารโดยผู้ขออนุญาต
๑๐	การได้รับส่งเสริมการลงทุน (จำนวน ๓ ชุด) (ถ้ามี)	หนังสือแสดงการได้รับการส่งเสริมการลงทุน จากสำนักงานคณะกรรมการส่งเสริมการลงทุน (BOI) พร้อมสำเนา ๒ ชุด และต้องมีการลงนามรับรองเอกสารโดยผู้ขออนุญาตทุกหน้า



ประเภทโรงงานที่ต้องทำประเมินความเสี่ยง (๑๒ ประเภท)

๗ (๑) (๔)	โรงงานสกัดน้ำมันจากพืช สัตว์ หรือไขมันสัตว์ เฉพาะที่ใช้สารตัวทำละลายในการสกัด
๔๒ (๑) (๒)	โรงงานประกอบกิจการเกี่ยวกับ เคมีภัณฑ์ สารเคมี หรือวัตถุอันตราย
๔๓ (๑) (๒)	โรงงานประกอบกิจการเกี่ยวกับปุ๋ย หรือสารป้องกันหรือกำจัดศัตรูพืชหรือสัตว์ ยกเว้นการผลิตปุ๋ยอินทรีย์ และการผลิตปุ๋ยเคมีที่ไม่มีการใช้แอมโมเนียไนเตรด (Ammonium Nitrate) หรือโปแตสเซียมคลอไรด์ (Potassium Chlorate)
๔๔	โรงงานประกอบกิจการเกี่ยวกับการผลิตยางเรซินสังเคราะห์ ยางอีลาสโตเมอร์ พลาสติก หรือเส้นใยสังเคราะห์ที่มีใยแก้ว
๔๕ (๑) (๒) (๓)	โรงงานประกอบกิจการเกี่ยวกับสี น้ำมันชักเงา เซลล์เล็ก แล็กเกอร์ หรือผลิตภัณฑ์สำหรับใช้ยาหรืออุตสาหกรรม
๔๘ (๔) (๖)	โรงงานประกอบกิจการเกี่ยวกับการทำไม้ขีดไฟ วัตถุระเบิด หรือดอกไม้ไฟ หรือการทำคาร์บอนดำ
๔๙	โรงงานกลั่นน้ำมันปิโตรเลียม
๕๐ (๔)	โรงงานประกอบกิจการเกี่ยวกับผลิตภัณฑ์ปิโตรเลียม ถ่านหิน หรือลิกไนต์ ยกเว้นแอสฟัลต์ติกคอนกรีต
๘๙	โรงงานผลิตก๊าซ ซึ่งมีใช้ก๊าซธรรมชาติ ส่ง หรือจำหน่ายก๊าซ
๙๑ (๒)	โรงงานบรรจุก๊าซ
๙๒	โรงงานห้องเย็น เฉพาะที่ใช้แอมโมเนียเป็นสารทำความเย็น
๙๙	โรงงานผลิต ซ่อมแซม ตัดแปลงเครื่องกระสุนปืน วัตถุระเบิด หรือสิ่งอื่นใดที่มีอำนาจในการประหารทำลาย หรือทำให้หมดสมรรถภาพในทำนองเดียวกับอาวุธปืน เครื่องกระสุนปืน หรือวัตถุระเบิด และรวมถึงสิ่งประกอบของสิ่งดังกล่าว

## บัญชีรายการเอกสารประกอบคำขอรับใบอนุญาตประกอบกิจการโรงงานหรือขยายโรงงาน

ลำดับ	รายการเอกสาร	รายละเอียด	
๑	คำขอรับใบอนุญาต (จำนวน ๓ ชุด)	๑. ต้องเป็นแบบคำขอ (ร.ง.๓) ที่กำหนดตามประกาศกรมโรงงานอุตสาหกรรม เรื่องกำหนดหลักเกณฑ์การขออนุญาต และการอนุญาตเกี่ยวกับโรงงานจำพวกที่ ๓ พ.ศ.๒๕๕๐ แบบคำขอสามารถถ่ายสำเนา หรือดาวน์โหลดได้จากเว็บไซต์ของ กรมโรงงานอุตสาหกรรม ห้ามเปลี่ยนหรือดัดแปลงรูปแบบเอกสาร	
		๒. รายละเอียดการกรอกข้อมูลในคำขอ ต้องครบถ้วน (ถ้าไม่มีให้ระบุว่ามีหรือใช้ เครื่องหมาย "-" แทน	
		๓. คำขอทุกหน้าต้องมีการลงลายมือชื่อของผู้ขออนุญาต (ในกรณีที่ เป็นนิติบุคคล ให้ปฏิบัติตามข้อกำหนดในหนังสือรับรองการจดทะเบียนเป็นนิติบุคคล) หรือผู้ที่ ได้รับมอบอำนาจให้ลงนามแทนผู้ขออนุญาต ห้ามถ่ายสำเนาลายมือชื่อ	
		๔. รายการเครื่องจักร วัตถุดิบ ผลิตภัณฑ์ ต้องเป็นภาษาไทยหรือเป็นภาษาไทยโดยมี ภาษาอื่นกำกับ	
		๕. กรณีมีรายการแก้ไขข้อมูลต้องลงนามกำกับการแก้ไขโดยผู้ขออนุญาตหรือผู้ที่ ได้รับมอบหมายให้ดำเนินการแทน	
๒	เอกสารประกอบ คำขออนุญาต (จำนวน ๓ ชุด)		
		๒.๑) เอกสารแสดง สถานะผู้ขออนุญาต กรณีเป็นบุคคล	๑. สำเนาบัตรประจำตัวประชาชนของผู้ขออนุญาต
			๒. สำเนาทะเบียนบ้านของผู้ขออนุญาต
			๓. กรณีเป็นบุคคลต่างด้าวให้ใช้สำเนาหนังสือเดินทาง (Passport)
	๔. เอกสารตามข้อ ๑ - ๓ ต้องมีการลงนามรับรองเอกสารโดยผู้ขออนุญาตทุกหน้า		
	๒.๒) เอกสารแสดง สถานะผู้ขออนุญาต กรณีเป็นนิติบุคคล	๑. สำเนาหนังสือรับรองการจดทะเบียนนิติบุคคล ต้องคัดสำเนาไว้ไม่เกิน ๓ เดือน นับตั้งแต่วันคัดสำเนาจนถึงวันที่ยื่นคำขอฯ โดยมีวัตถุประสงค์ของนิติบุคคลตรงกับ ประเภทของการประกอบกิจการโรงงาน	
		๒. สำเนาบัตรประจำตัวประชาชนของผู้แทนนิติบุคคล	
		๓. สำเนาทะเบียนบ้านของผู้แทนนิติบุคคล	
		๔. กรณีเป็นบุคคลต่างด้าวให้ใช้สำเนาหนังสือเดินทาง (Passport)	
		๕. เอกสารตามข้อ ๑ - ๔ ต้องมีการลงนามรับรองเอกสารและประทับตราบริษัทโดย ผู้ขออนุญาตทุกหน้า	
	๒.๓) เอกสารการ มอบอำนาจ	๑. ต้นฉบับมอบอำนาจให้ดำเนินการแทนอย่างใดอย่างหนึ่งเพียงอย่างเดียวให้ติด อักษรแสดมภ์ ๑๐ บาท หรือสำเนาต้นฉบับหนังสือมอบอำนาจกรณีเป็นการ มอบหมายให้ดำเนินการแทนหลายอย่างโดยให้ติดอักษรแสดมภ์ ๓๐ บาท แล้วแต่ กรณี (ต้องมีพยาน ๒ คน)	
		๒. สำเนาบัตรประจำตัวประชาชนของผู้มอบและผู้รับมอบอำนาจ	
		๓. สำเนาทะเบียนบ้านของผู้มอบและผู้รับมอบอำนาจ	
๔. สำเนาบัตรประจำตัวประชาชนพยาน ๒ คน			
๕. เอกสารตามข้อ ๑ - ๔ ต้องมีการลงนามรับรองเอกสาร และประทับตราบริษัท โดยผู้ขออนุญาตทุกหน้า			

ลำดับ	รายการเอกสาร	รายละเอียด
	๒.๔) เอกสารแสดงการมีสิทธิใช้ที่ดิน	<p>๑. กรณีผู้ขออนุญาตเป็นเจ้าของที่ดิน ให้แนบหนังสือแสดงกรรมสิทธิ์ในที่ดินคือสำเนาโฉนดที่ดิน (นส.๔) หนังสือรับรองการใช้ประโยชน์ที่ดิน (นส.๓ หรือ นส.๓.ก.)</p> <p>๒. กรณีผู้ขออนุญาตไม่ได้เป็นเจ้าของที่ดิน ให้แนบหนังสือยินยอมให้ใช้ที่ดินเพื่อขออนุญาตตั้งโรงงานหรือขยายโรงงานจากผู้เป็นเจ้าของที่ดิน พร้อมสำเนาบัตรประจำตัวประชาชนของเจ้าของที่ดิน</p> <p>๓. กรณีเป็นที่ดินของรัฐต้องได้รับการอนุญาตให้ใช้ที่ดินเพื่อขออนุญาตตั้งโรงงานจากหน่วยงานของรัฐที่กำกับดูแลที่ดินตามกฎหมาย</p> <p>๔. กรณีใช้ที่ดินหลายแปลงในการขออนุญาตให้แนบแผนผังรวมโฉนดที่ดินโดยมีคำรับรองจากสำนักงานที่ดินในท้องที่จะตั้งโรงงาน</p> <p>๕. เอกสารตามข้อ ๑ - ๔ ต้องมีการลงนามรับรองเอกสารโดยผู้ขออนุญาตทุกหน้า</p>
	๒.๕) หนังสือแสดงความมั่นคงแข็งแรงและความปลอดภัยของอาคารโรงงาน	<p>๑. กรณีอยู่ในเขตควบคุมอาคารตามกฎหมายว่าด้วยการควบคุมอาคารให้แนบสำเนาเอกสารการอนุญาตตามกฎหมายดังกล่าว</p> <p>๒. กรณีอยู่นอกเขตควบคุมอาคารตามกฎหมายว่าด้วยการควบคุมอาคารให้แนบบรรายการก่อสร้างอาคารโรงงานที่มีการรับรองของผู้ประกอบวิชาชีพวิศวกรรมควบคุมทุกหน้า</p> <p>๓. กรณีเป็นอาคารเดิม (อาคารเก่าที่มีการก่อสร้างมาก่อน) หรืออาคารที่ไม่ได้รับอนุญาตก่อสร้างเป็นโรงงาน ให้แนบเอกสารการตรวจสอบรับรองความมั่นคงแข็งแรงและความปลอดภัยของอาคาร จากผู้ประกอบวิชาชีพวิศวกรรมควบคุมทุกหน้า</p> <p>๔. เอกสารตามข้อ ๑ - ๓ ต้องมีการลงนามรับรองเอกสารโดยผู้ขออนุญาตทุกหน้า</p>
	๒.๖) แบบแปลนแผนผังอาคารโรงงาน	<p>๑. แผนที่แสดงบริเวณที่ตั้งโรงงาน และสิ่งปลูกสร้างต่างๆ ในพื้นที่ใกล้เคียง ถ้ามีสาธารณสถานให้ระบุระยะห่างไว้ด้วย</p> <p>๒. แผนผังแสดงรายละเอียดสิ่งปลูกสร้างต่างๆ ภายในบริเวณโรงงาน</p> <p>๓. แบบแปลนอาคารโรงงานที่มีขนาดเหมาะสม ถูกต้องตามมาตรฐาน แสดงภาพลักษณะอาคารด้านหน้า ด้านข้าง ประตู ทางเข้า - ออก บันได ทางหนีไฟ</p> <p>๔. มีการลงนามรับรองความมั่นคงแข็งแรงและความปลอดภัย จากผู้ประกอบวิชาชีพวิศวกรรมควบคุมในแบบแปลน ในแผนผังตามข้อ ๑ - ๓ ทุกหน้า</p> <p>๕. เอกสารตามข้อ ๑ - ๔ ต้องมีการลงนามรับรองเอกสารโดยผู้ขออนุญาตทุกหน้า</p>
๓	การประกาศรับฟังความคิดเห็นของประชาชนในการพิจารณาอนุญาตประกอบกิจการโรงงานและการอนุญาตขยายโรงงาน (จำนวน ๓ ชุด)	<p>๑. สำเนาเอกสารเกี่ยวกับการรับฟังความคิดเห็นของประชาชนเป็นไปตามระเบียบกระทรวงอุตสาหกรรม ว่าด้วยการรับฟังความคิดเห็นของประชาชนในการพิจารณาออกใบรับแจ้งการประกอบกิจการโรงงาน ใบอนุญาตประกอบกิจการโรงงานและใบอนุญาตขยายโรงงาน ตามกฎหมายว่าด้วยโรงงาน พ.ศ. ๒๕๕๕ ลงวันที่ ๒๐ กันยายน ๒๕๕๕ และ (ฉบับที่ ๒) พ.ศ. ๒๕๕๗ ลงวันที่ ๓๐ มิถุนายน ๒๕๕๗</p> <p>๒. เอกสารตามข้อ ๑ ต้องมีการลงนามรับรองเอกสารจากเจ้าหน้าที่ผู้พิจารณา</p>

ลำดับ	รายการเอกสาร	รายละเอียด
๔	แผนผังแสดงการติดตั้งเครื่องจักร (จำนวน ๓ ชุด)	แผนผังแสดงการติดตั้งเครื่องจักรในอาคารขนาดเหมาะสมถูกต้อง ตามมาตราส่วน พร้อมรายละเอียดเครื่องจักรที่เป็นภาษาไทย และถูกต้องตรงกับลำดับรายการเครื่องจักรที่แสดงในคำขออนุญาต (ร.ง.๓) พร้อมมีการลงนามรับรองเกี่ยวกับความปลอดภัยในการติดตั้งเครื่องจักรของวิศวกร ตามข้อกำหนดของสภาวิศวกร รวมทั้งต้องมีการลงนามรับรองเอกสารโดยผู้ขออนุญาตทุกหน้า
๕	ระบบการจัดการและจัดมลพิษและปัญหาสิ่งแวดล้อมด้านน้ำเสีย และอากาศเสีย (จำนวน ๓ ชุด)	๑. แผนภูมิแสดงรายละเอียดขั้นตอนการผลิต ปริมาณและจุดที่เกิดปัญหาสิ่งแวดล้อม ได้แก่ น้ำเสีย อากาศเสีย และมลพิษอื่นๆ ต้องมีการลงนามรับรองการออกแบบของผู้ประกอบวิชาชีพวิศวกรรมควบคุมทุกหน้า
		๒. เอกสารแสดงคำอธิบายถึงรายละเอียดรายการคำนวณการออกแบบคุณลักษณะของมลพิษที่ใช้ในการออกแบบ ชนิดของระบบบำบัด วิธีการป้องกันเหตุเดือดร้อนรำคาญ ความเสียหาย อันตราย และการควบคุมการปล่อยของเสีย ต้องมีการลงนามรับรองโดยผู้ประกอบวิชาชีพวิศวกรรมควบคุมทุกหน้า
		๓. แบบแปลน แผนผังของระบบฯ ต้องมีการลงนามรับรองการออกแบบของผู้ประกอบวิชาชีพวิศวกรรมควบคุมทุกหน้า
		๔. เอกสารตามข้อ ๑ - ๓ ต้องมีการลงนามรับรองเอกสารโดยผู้ขออนุญาตทุกหน้า
๖	ระบบการจัดการกากอุตสาหกรรมและมลพิษอื่นๆ (จำนวน ๓ ชุด)	เอกสารแสดงคำอธิบายถึงรายละเอียดชนิด วิธีการกำจัด จัดเก็บและป้องกันเหตุเดือดร้อนรำคาญ ความเสียหายอันตราย และการควบคุมกากอุตสาหกรรม และต้องมีการลงนามรับรองเอกสารโดยผู้ขออนุญาตทุกหน้า
๗	วิธีการป้องกันเหตุเดือดร้อนรำคาญ (จำนวน ๓ ชุด)	เอกสารแสดงคำอธิบายถึงรายละเอียด รายการคำนวณการออกแบบชนิดวิธีการป้องกันเหตุเดือดร้อนรำคาญ ความเสียหาย อันตราย และการควบคุมการปล่อยมลพิษอื่นๆ เช่น มลพิษทางเสียง แสง ความสั่นสะเทือนต้องมีการลงนามรับรองโดยผู้ประกอบวิชาชีพวิศวกรรมควบคุม และต้องมีการลงนามรับรองเอกสารโดยผู้ขออนุญาตทุกหน้า
๘	รายงาน EIA/EHIA กรณีเข้าข่ายตามที่กฎหมายกำหนด (จำนวน ๓ ชุด)	๑. รายงาน EIA/EHIA ฉบับสมบูรณ์ที่ผ่านความเห็นชอบจากสำนักงานนโยบายและแผนสิ่งแวดล้อม (สผ.) และต้องมีการลงนามรับรองเอกสารโดยผู้ขออนุญาตทุกหน้า หรือตามที่กรมโรงงานอุตสาหกรรมกำหนด
		๒. เอกสารแสดงผลการพิจารณาเห็นชอบรายงาน EIA จากสำนักงานนโยบายและแผนสิ่งแวดล้อม (สผ.) และสำเนา ๒ ชุด ต้องมีการลงนามรับรองต้นฉบับและสำเนาโดยผู้ขออนุญาตทุกหน้า
๙	รายงาน ESA/ รายงานการประเมินความเสี่ยง ตามพระราชบัญญัติโรงงาน พ.ศ.๒๕๓๕ กำหนด (จำนวน ๓ ชุด)	เอกสารรายงาน ESA หรือรายงานการประเมินความเสี่ยงจากอันตรายที่อาจเกิดขึ้นจากการประกอบกิจการโรงงานแสดงผลการพิจารณาเห็นชอบรายงานฯ จากหน่วยงานที่เกี่ยวข้อง และต้องมีการลงนามรับรองเอกสารโดยผู้ขออนุญาตทุกหน้า
๑๐	การได้รับส่งเสริมการลงทุน (จำนวน ๓ ชุด)	หนังสือแสดงการได้รับการส่งเสริมการลงทุน จากสำนักงานการส่งเสริมการลงทุน (BOI) พร้อมสำเนา ๒ ชุด และต้องมีการลงนามรับรองเอกสารโดยผู้ขออนุญาตทุกหน้า

ลำดับ	รายการเอกสาร	รายละเอียด
๑๑	รายงานผลการตรวจสอบของเจ้าหน้าที่ (จำนวน ๒ ชุด)	เอกสารรายละเอียดรายงานผลการตรวจและพิจารณาการขอรับใบอนุญาตประกอบกิจการโรงงาน (กรณีขออนุญาตใหม่ / เอกสารรายละเอียดรายงานผลการตรวจและการพิจารณาขอรับใบอนุญาตขยายโรงงาน ครั้งที่..... กรณีขออนุญาตขยายโรงงาน) โดยจะต้องมีรายละเอียดครบถ้วน หากไม่มีข้อมูลให้ระบุว่า “ไม่มี” พร้อมการลงนามของผู้ตรวจสอบ หัวหน้าฝ่ายโรงงานหรือผู้ทำการแทนหัวหน้าฝ่ายโรงงาน และอุตสาหกรรมจังหวัดหรือผู้ทำการแทนหรือรักษาราชการแทน
๑๒	ความเห็นจังหวัด	ต้องมีการระบุในหนังสือนำเสนอส่งกรมโรงงานอุตสาหกรรม (กรอ.) หรือกรมอุตสาหกรรมพื้นฐานและการเหมืองแร่ (กพร.) หรือหน่วยงานอื่นผู้มีอำนาจพิจารณา ที่ลงนามโดยผู้ว่าราชการจังหวัด หรือผู้ที่ได้รับมอบหมายหรืออุตสาหกรรมจังหวัด ให้ระบุความเห็นที่ “เห็นควรอนุญาต” หรือ “เห็นควรไม่อนุญาต”